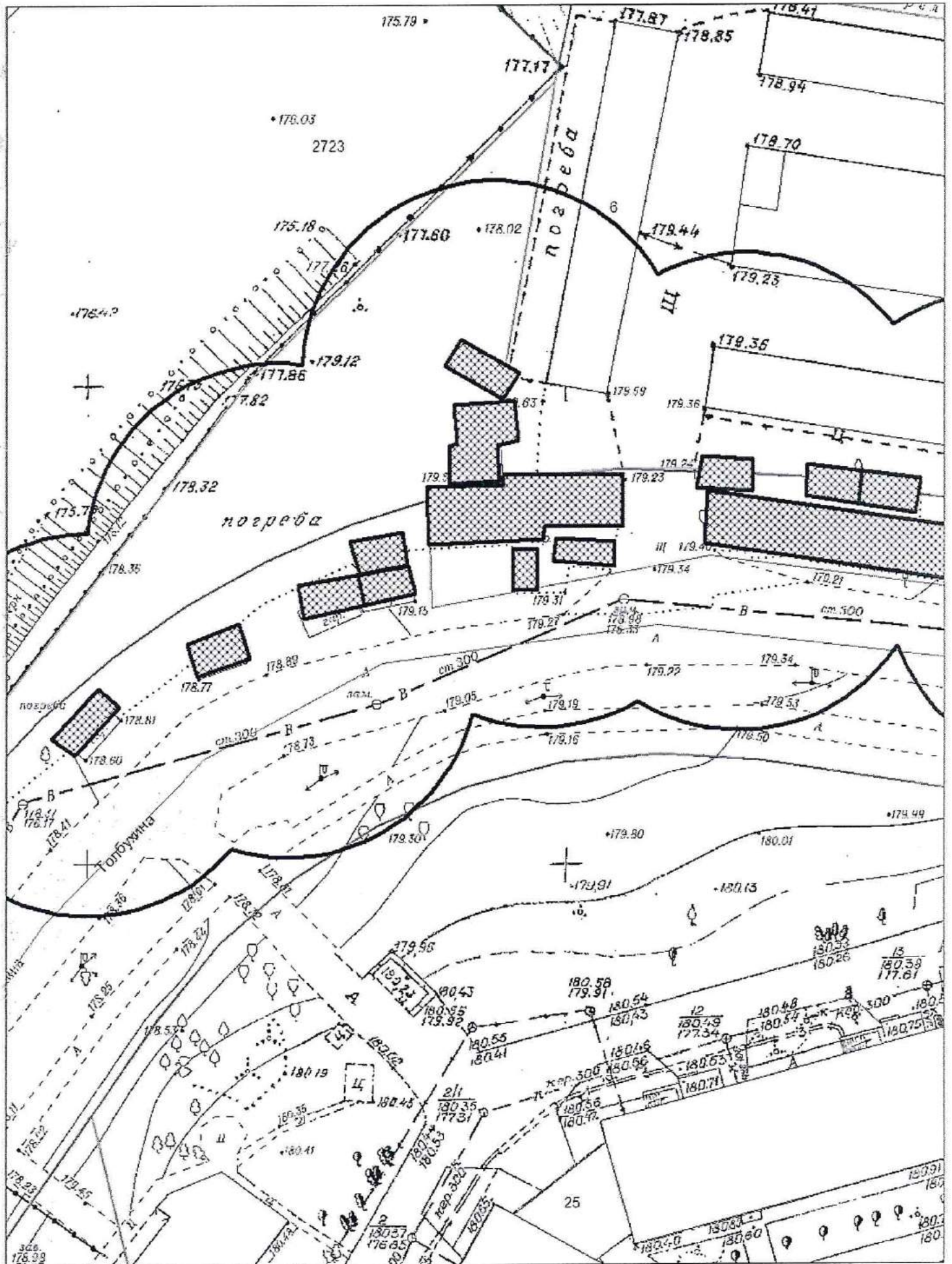
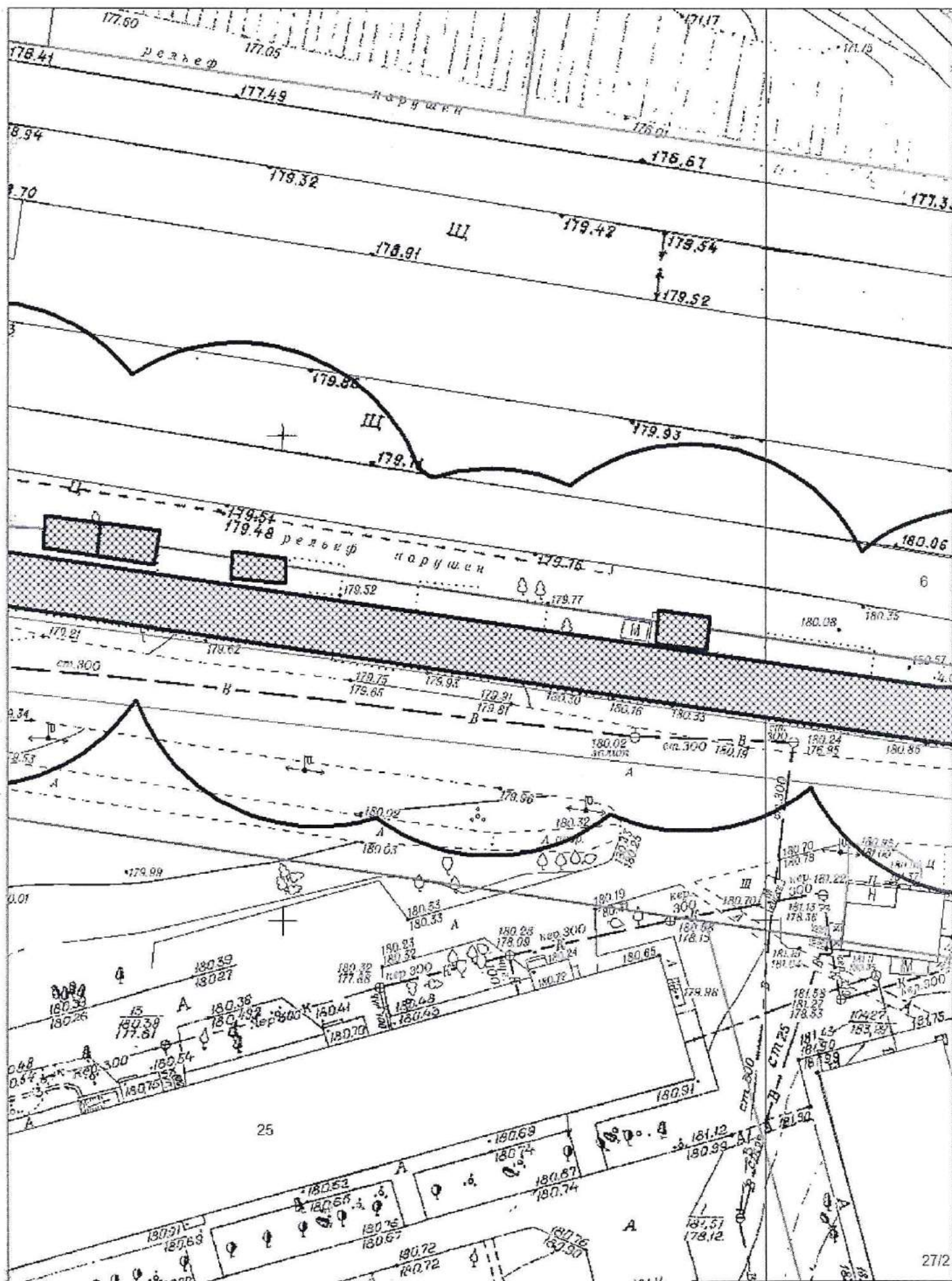


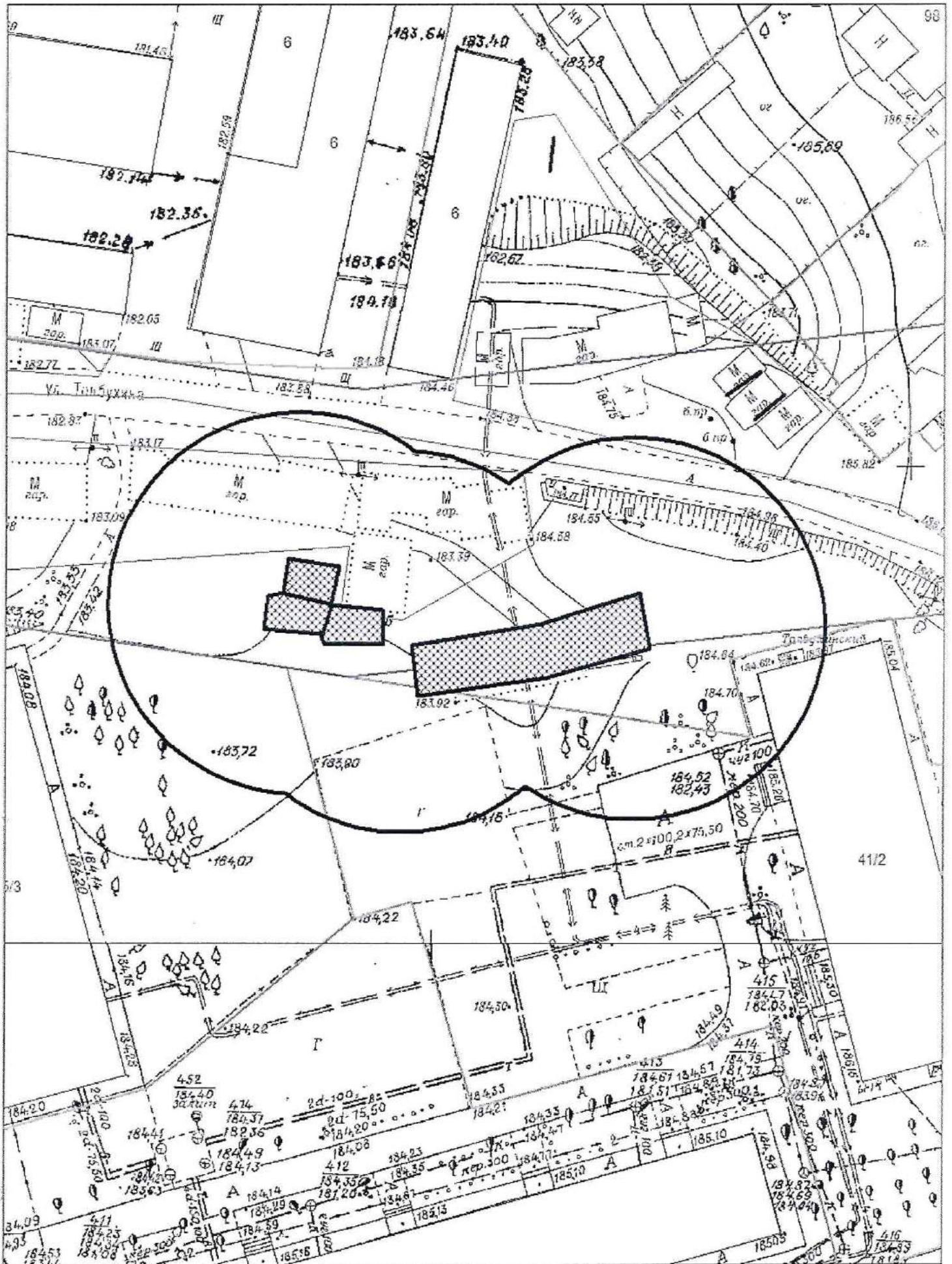
Карта-схема территории № 1509
по адресному ориентиру: ул. Толбухина, (25)
на топографическом плане в масштабе М 1:500



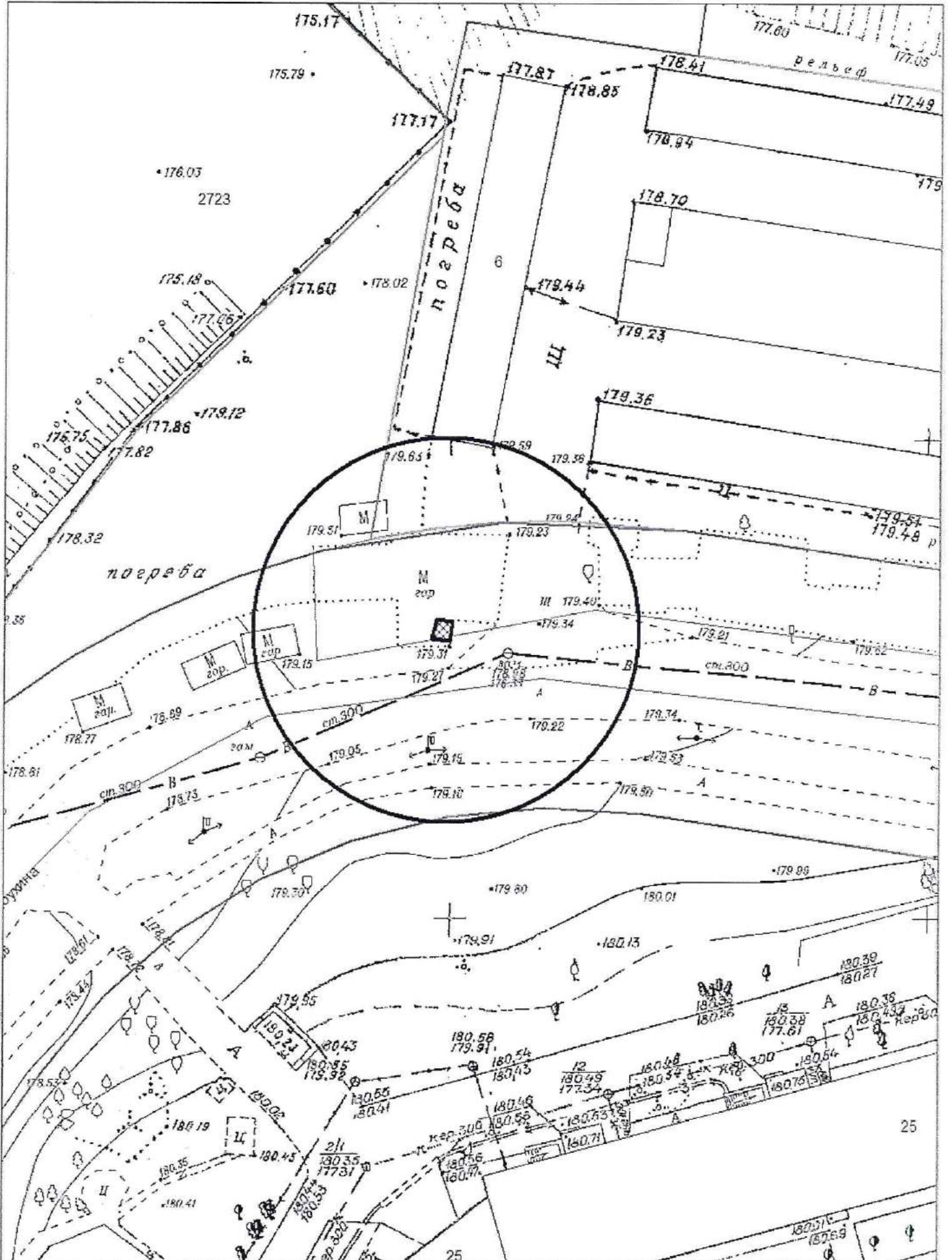
Карта-схема территории № 1510
 по адресному ориентиру: ул. Толбухина, (25)
 на топографическом плане в масштабе М 1:500



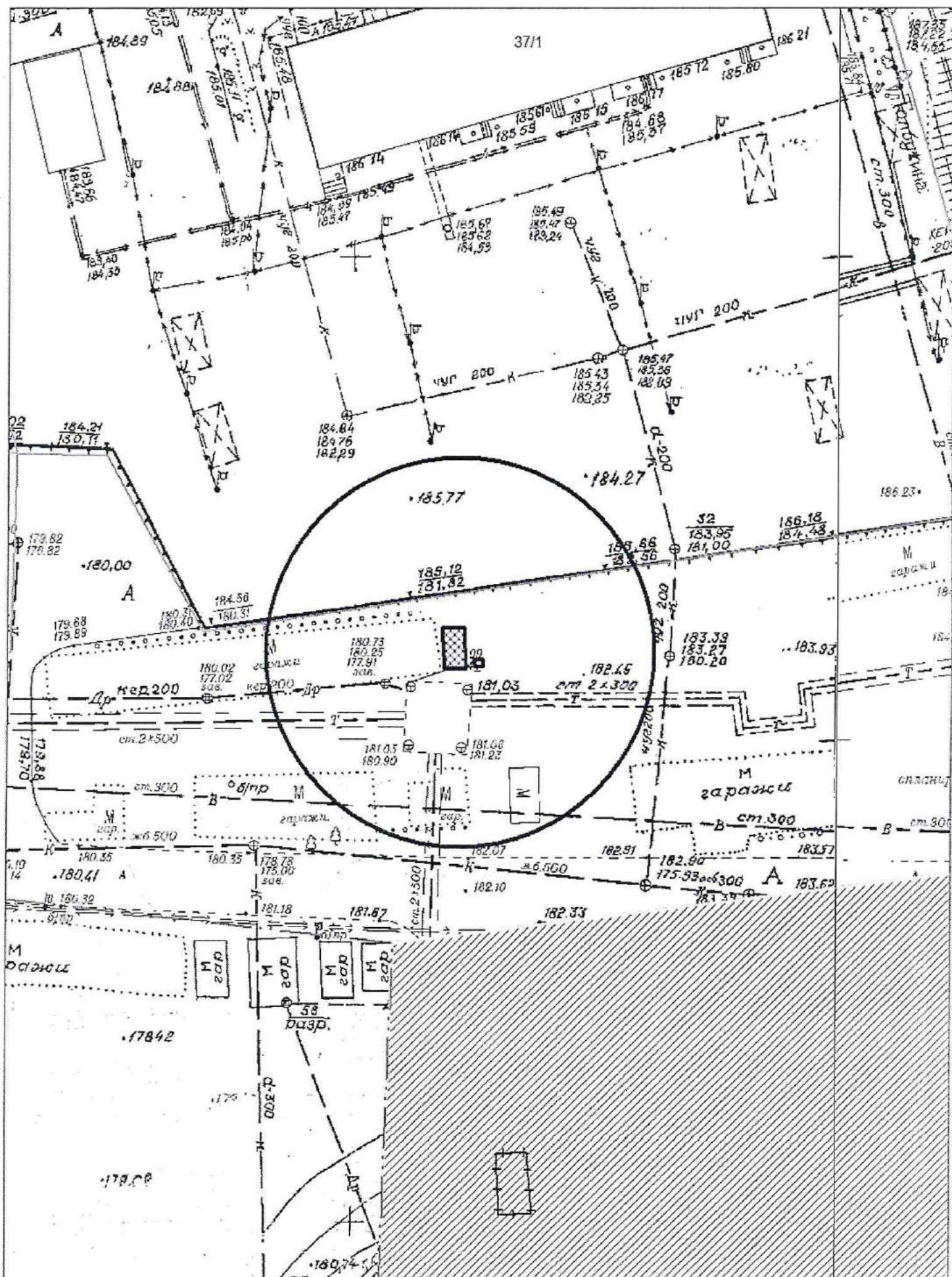
Карта-схема территории № 1515
по адресному ориентиру: ул. Толбухина, (41/2)
на топографическом плане в масштабе М 1:500



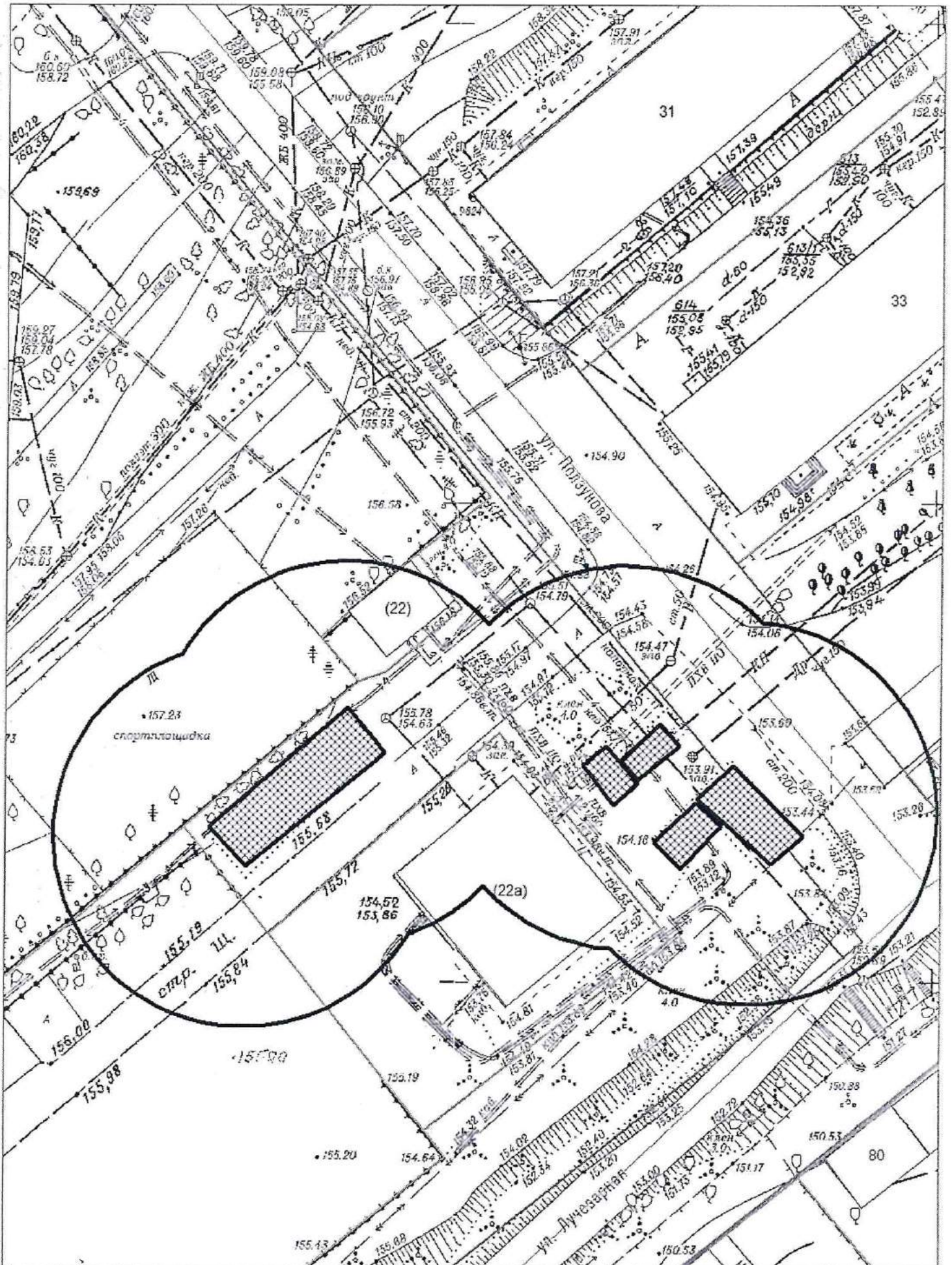
Карта-схема территории № 1517
по адресному ориентиру: ул. Толбухина, (25)
на топографическом плане в масштабе М 1:500



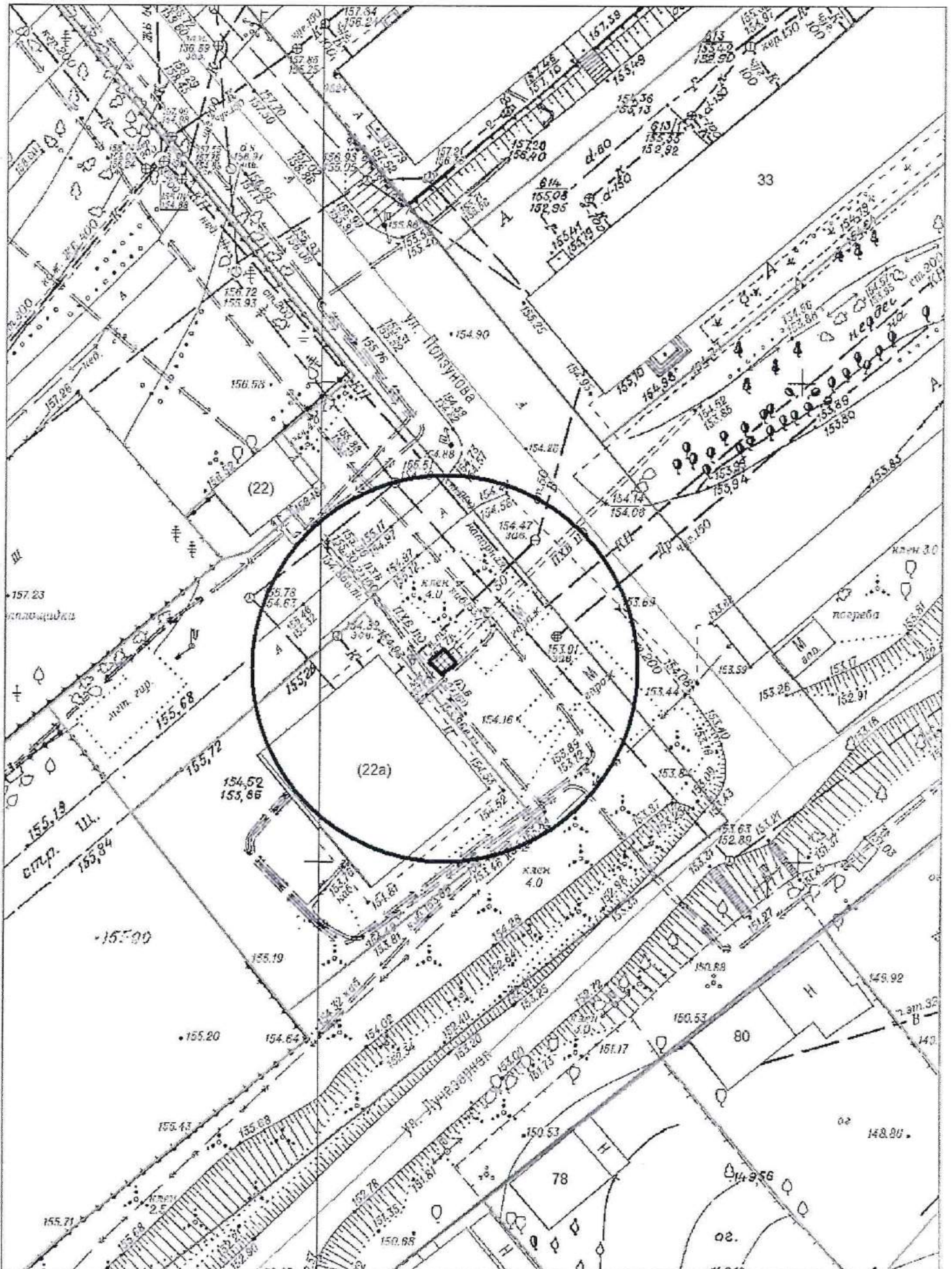
Карта-схема территории № 1520
по адресному ориентиру: ул. Толбухина, (41)
на топографическом плане в масштабе М 1:500



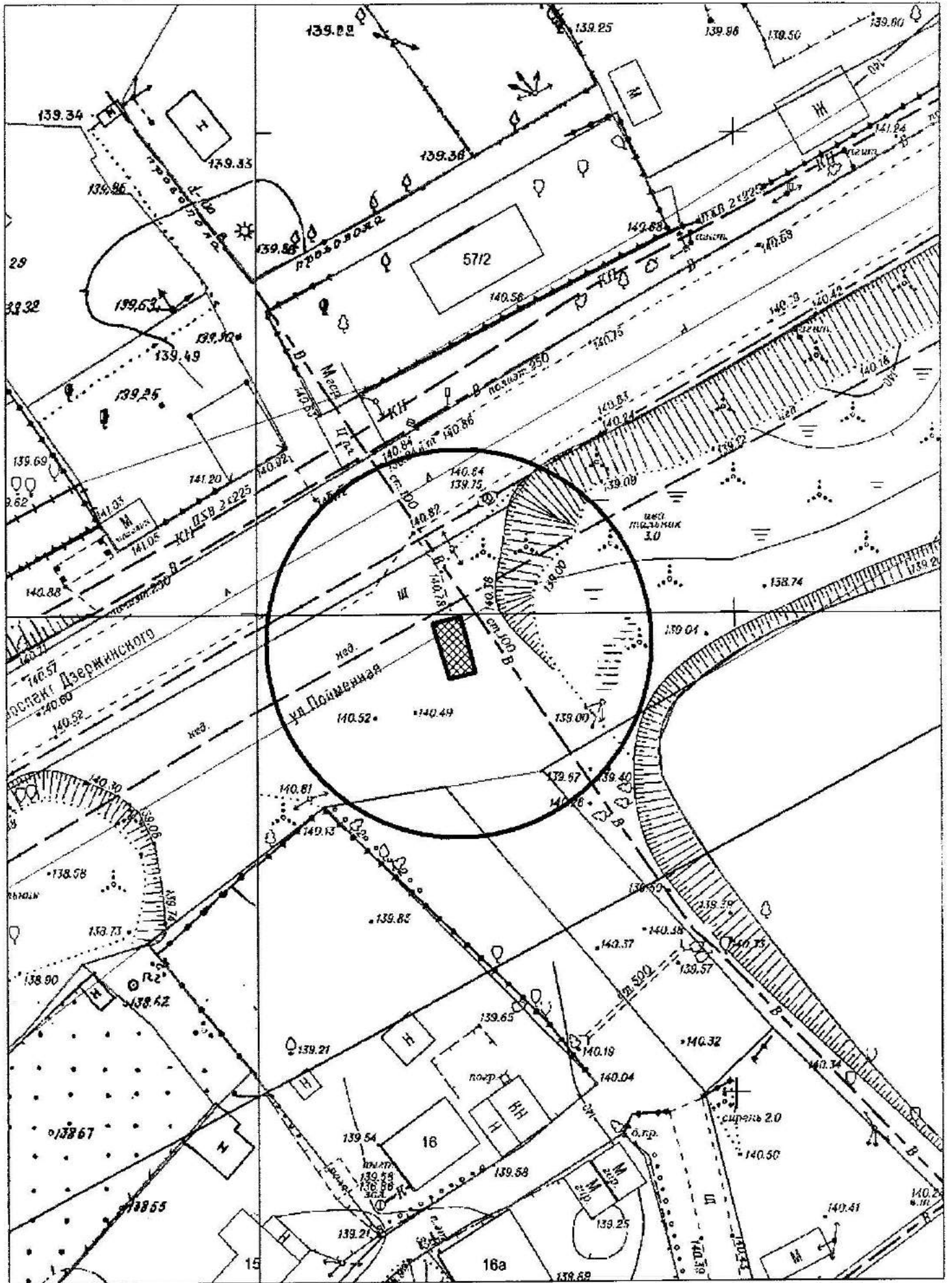
Карта-схема территории № 1521
по адресному ориентиру: ул. Ползунова, (33)
на топографическом плане в масштабе М 1:500



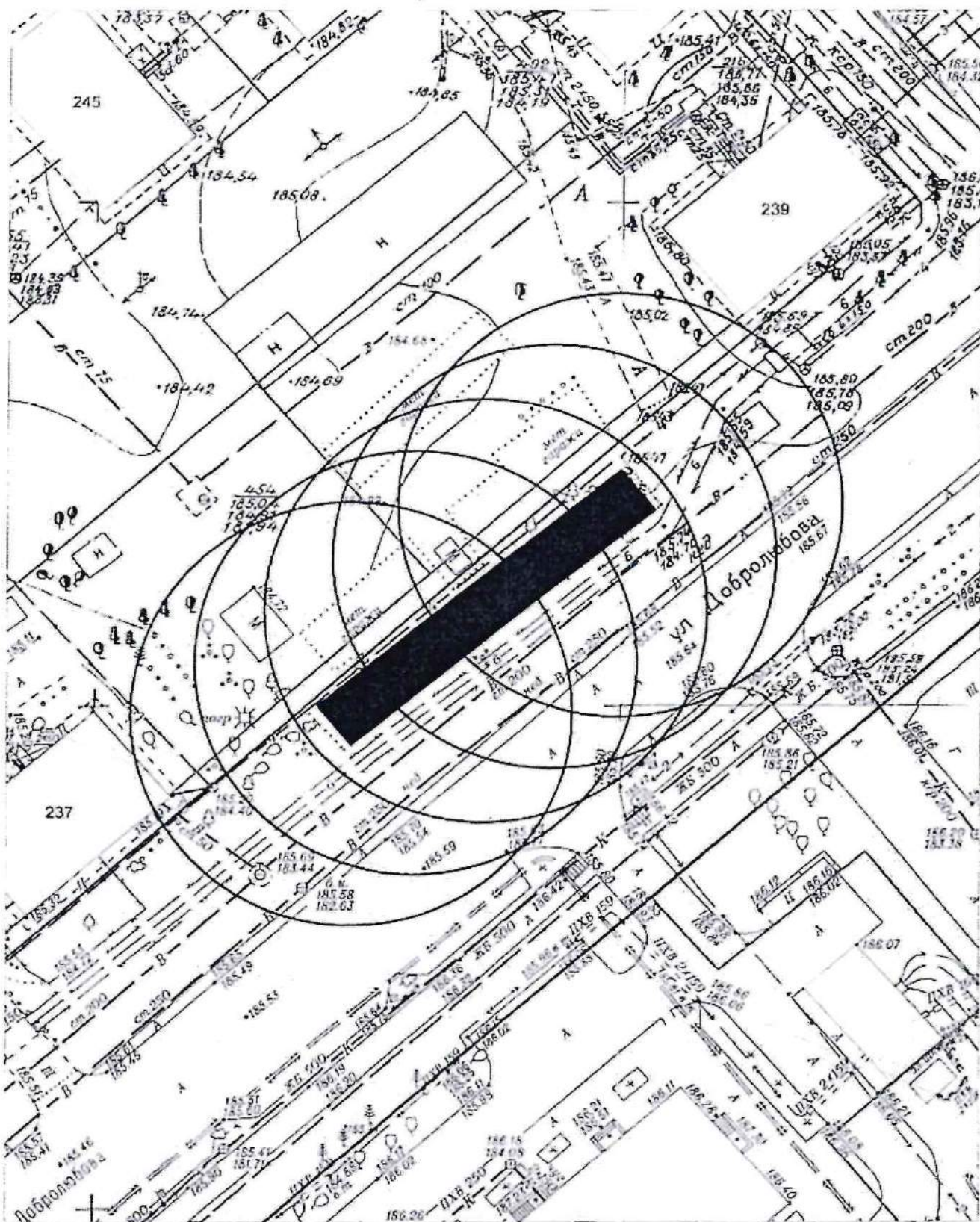
Карта-схема территории № 1522
по адресному ориентиру: ул. Ползунова, (33)
на топографическом плане в масштабе М 1:500



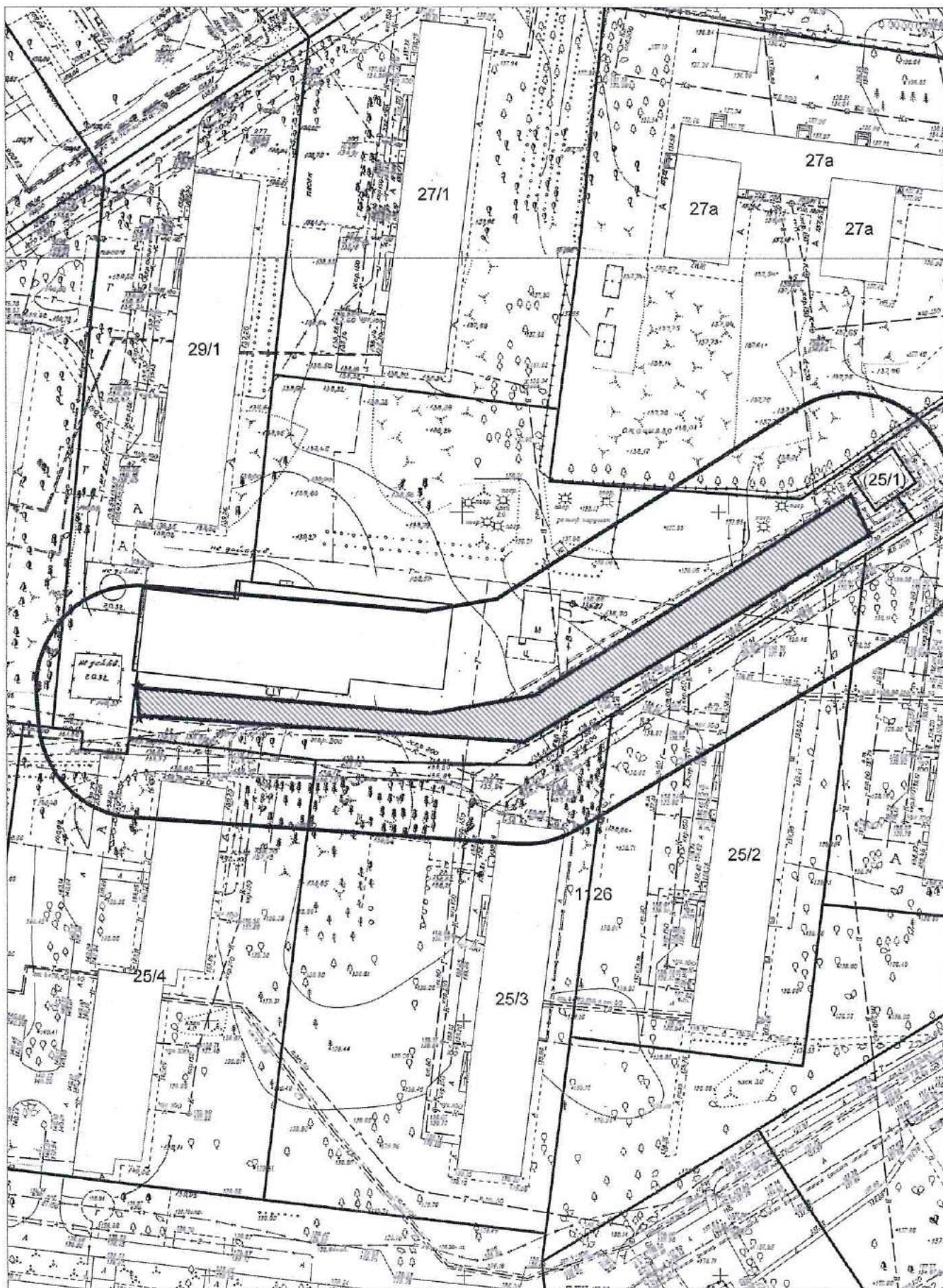
Карта-схема территории № 1523
по адресному ориентиру: ООТ Сады (пр. Дзержинского)
на топографическом плане в масштабе М 1:500



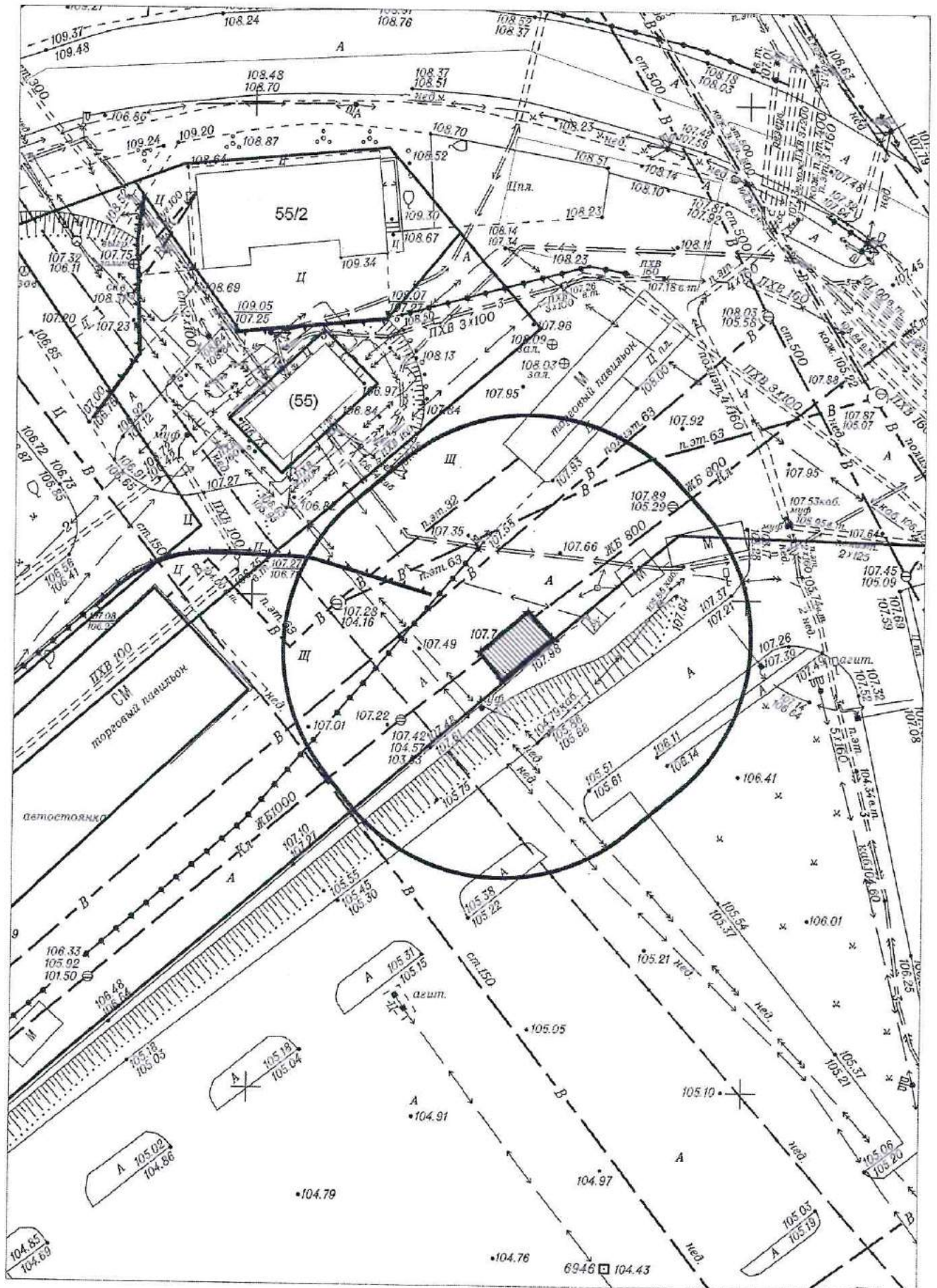
Карта-схема территории № 1525
по адресному ориентиру улица Добролюбова, (237)
на топографическом плане М 1:500



Карта - схема № 1530
с адресным ориентиром: ул. Дачная, (25/3)
на топографическом плане М 1:1000



Карта - схема № 1531
с адресным ориентиром: ул. Фабричная, (55б)
на топографическом плане М 1:500



Карта - схема № 1532
с адресным ориентиром: ул. Ленина, (50)
на топографическом плане М 1:500

