

КАДАСТРОВЫЙ ПАСПОРТ помещения

Лист № 1, всего листов 2

Дата 25 сентября 2008

Кадастровый номер _____

Инвентарный номер (ранее присвоенный учетный номер) 50:401:377:006032900:0001:20107

1. Описание объекта недвижимого имущества

1.1. Кадастровый номер здания (сооружения), в котором расположено помещение

1.2. Этаж (этажи), на котором расположено помещение 1 (Подземный этаж)

1.3. Общая площадь помещения 2235,8 кв.м.

1.4. Адрес (местоположение):

Субъект Российской Федерации	Новосибирская обл.	
Район	---	
Муниципальное образование	тип	городской округ
	наименование	город Новосибирск
Населенный пункт	тип	---
	наименование	---
Улица (проспект, переулок и т.д.)	тип	улица
	наименование	Котовского
Номер дома	52	
Номер корпуса	---	
Номер строения	---	
Литера	---	
Номер помещения (квартиры)	---	
Иное описание местоположения	---	

1.5. Назначение помещения нежилое
(жилое, нежилое)

1.6. Вид жилого помещения в многоквартирном доме _____
(комната, квартира)

1.7. Кадастровый номер квартиры, в которой расположена комната

1.8. Номер помещения на поэтажном плане 1-58

1.9. Предыдущие кадастровые (условные) номера объекта недвижимого имущества:

1.10. Примечание: Сведения об ограничениях (обременениях) зарегистрированных на 1 января 1999 г.: отсутствуют

1.11. Новосибирский филиал ФГУП «Ростехинвентаризация - Федеральное БТИ»
Свидетельство об аккредитации от 27.10.2007 № 000406

(наименование органа или организации)

Начальник отдела



(подпись)

С.А. Кузнецов

(инициалы, фамилия)

КАДАСТРОВЫЙ ПАСПОРТ
помещения

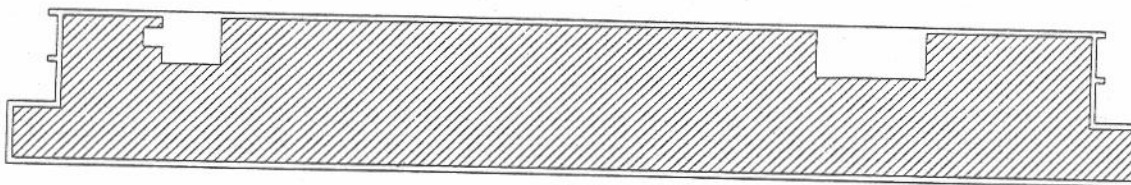
Лист № 2 , всего листов 2

Кадастровый номер _____

Инвентарный номер (ранее присвоенный учетный номер) 50:401:377:006032900:0001:20107

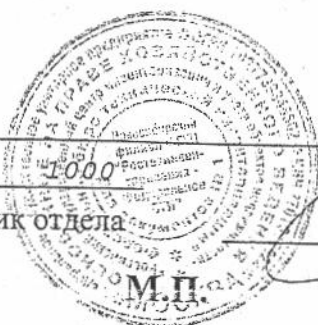
2. План расположения помещения на этаже

План подвала



Масштаб 1: 1000

Начальник отдела _____



(подпись)

Е. Т. Гребнева
(инициалы, фамилия)

Экспликация

к поэтажному плану здания (строения), расположенного по адресу
Новосибирская обл., г.Новосибирск, Ленинский р-н

(субъект РФ, административный район, город, поселок и т.п.)

улица (переулок)

Котовского

№

52

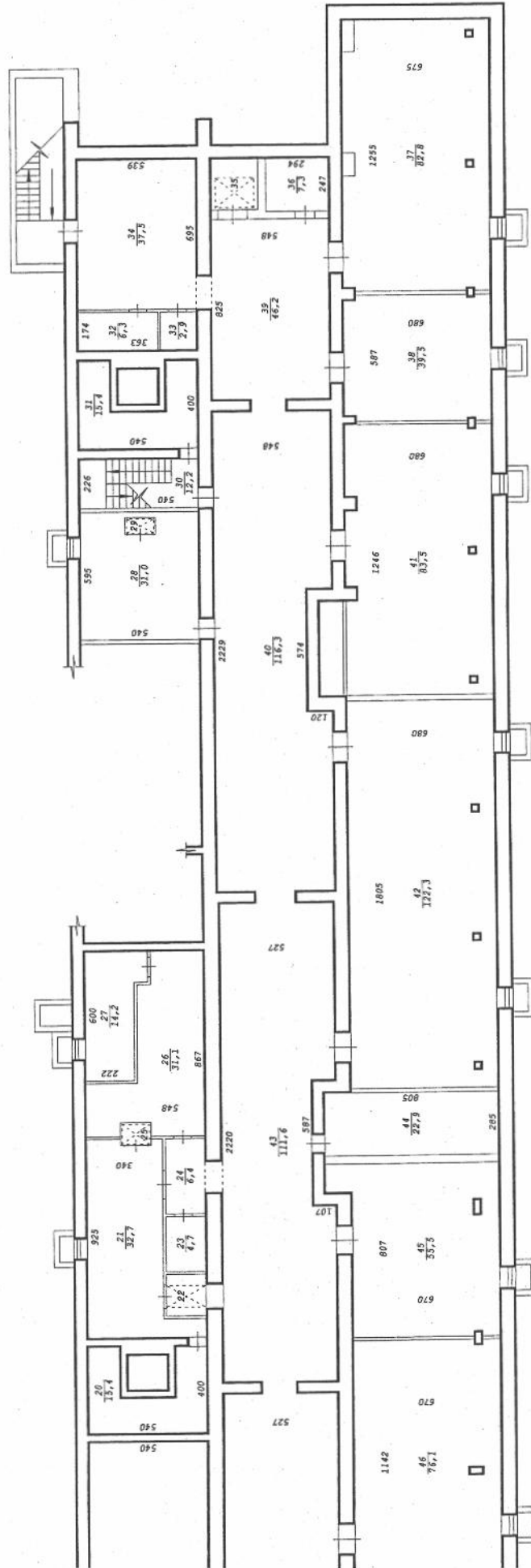
Дата записи и литер по плану	Этаж	Номер по плану	Назначение частей помещения	Формула подсчета площади по внутреннему обмеру	Площадь помещений, м ²	Высота помещений по внутреннему обмеру, м	Самовольно возведенная или реконструированная площадь, м ²
					Торговая		
1	2	3	4	5	6	7	8
15.09.2008							
	Подвал	1	Коридор	6.26×5.55	34,7	3,10	
		2	Лестничная клетка	2.24×5.40	12,1		
		3	Технический подвал	$5.40 \times 4.00 - 2.40 \times 2.60$	15,4		
		4	Вентиляционная камера	5.43×4.97	27,0		
		5	Вентиляционная камера	1.55×5.43	8,4		
		6	Помещение подсобное	$3.62 \times 5.42 - 1.40 \times 0.82$	18,5		
		7	Подъемник	1.40×0.80	1,1		
		8	Технический подвал	$5.40 \times 4.00 - 2.40 \times 2.60$	15,4		
		9	Лестничная клетка	2.26×5.40	12,2		
		10	Подъемник	1.40×0.80	1,1		
		11	Склад	$6.50 \times 5.39 - 1.40 \times 0.80$	33,9		
		12	Склад	$5.43 \times 5.43 - 1.45 \times 2.07 - 1.40 \times 0.80$	25,4		
		13	Подъемник	1.40×0.80	1,1		
		14	Тамбур	1.25×1.87	2,3		
		15	Теплоузел	3.16×5.45	17,2	3,50	
		16	Технический подвал	$5.40 \times 4.00 - 2.40 \times 2.60$	15,4	3,10	
		17	Склад	$17.66 \times 5.40 - 4.80 \times 2.00$	85,8		
		18	Подъемник	1.80×1.20	2,2		
		19	Помещение подсобное	1.80×2.60	4,7		
		20	Технический подвал	$5.40 \times 4.00 - 2.40 \times 2.60$	15,4		
		21	Склад	$9.25 \times 3.40 + 0.85 \times 2.00 - 1.40 \times 0.30$	32,7		
		22	Подъемник	1.80×1.00	1,8		
		23	Помещение подсобное	1.80×2.60	4,7		
		24	Коридор	3.53×1.81	6,4		
		25	Подъемник	1.40×1.13	1,6		
		26	Вентиляционная камера	$5.48 \times 8.67 - 0.63 \times 1.40 - 1.55 \times 2.97 - 4.69 \times 2.34$	31,1		
		27	Вентиляционная камера	$6.00 \times 2.22 + 0.63 \times 1.43$	14,2		
		28	Склад	$5.95 \times 5.40 - 1.40 \times 0.80$	31,0		
		29	Подъемник	1.40×0.80	1,1		

Примечание: Надписание наименования пустой ячейки производится при заполнении экспликации по назначению помещения.

Дата записи и литер по плану	Этаж	Номер по плану	Назначение частей помещения	Формула подсчета площади по внутреннему обмеру	Площадь помещений, м ²	Высота помещений по внутреннему обмеру, м	Самовольно возведенная или реконструированная площадь, м ²
					Торговая		
1	2	3	4	5	6	8	9
15.09.2008							
	Подвал	30	Лестничная клетка	2.26×5.40	12,2	3,10	
		31	Технический подвал	$5.40 \times 4.00 - 2.40 \times 2.60$	15,4		
		32	Помещение подсобное	3.63×1.74	6,3		
		33	Помещение подсобное	1.63×1.77	2,9		
		34	Помещение подсобное	6.95×5.39	37,5		
		35	Подъемник	1.80×1.40	2,5		
		36	Узел управления	2.94×2.47	7,3		
		37	Склад	$12.55 \times 6.75 - 0.20 \times 0.56 - 1.10 \times 0.56 - 1.44 \times 0.56 - 0.40 \times 0.40 \times 2 - 0.20 \times 0.40$	82,8		
		38	Склад	$6.80 \times 5.87 - 0.28 \times 0.55 - 0.25 \times 0.56 - 0.15 \times 0.40 \times 2$	39,5		
		39	Коридор	$8.25 \times 5.48 + 0.65 \times 1.54$	46,2		
		40	Коридор	$22.29 \times 5.48 - 5.74 \times 1.20 + 1.73 \times 0.62$	116,3		
		41	Склад	$12.46 \times 6.80 - 0.56 \times 0.70 \times 2 - 0.40 \times 0.40 \times 2 - 0.40 \times 0.25$	83,5		
		42	Склад	$18.05 \times 6.80 - 0.40 \times 0.40 \times 3$	122,3		
		43	Коридор	$22.20 \times 5.27 - 5.87 \times 1.07 + 1.59 \times 0.56$	111,6		
		44	Вентиляционная камера	8.05×2.85	22,9		
		45	Склад	$8.07 \times 6.70 - 0.84 \times 0.40 - 0.25 \times 0.40 + 1.32 \times 1.40$	55,5		
		46	Склад	$11.42 \times 6.70 - 0.40 \times 0.70 - 0.25 \times 0.40$	76,1		
		47	Коридор	$22.16 \times 5.27 - 5.50 \times 1.10 + 1.95 \times 0.55$	111,8		
	48	Склад	$15.16 \times 6.74 + 4.10 \times 1.25 - 0.40 \times 0.40 \times 3 - 0.25 \times 0.40$	106,7			
	49	Склад	$8.50 \times 6.73 - 0.84 \times 0.40$	56,9			
	50	Вентиляционная камера	8.07×2.85	23,0			
	51	Коридор	$22.33 \times 5.26 - 5.55 \times 1.07 + 1.95 \times 0.55$	112,6			
	52	Склад	$6.16 \times 6.70 - 0.40 \times 0.40 - 0.40 \times 0.15$	41,1			
	53	Склад	$29.80 \times 6.85 + 4.08 \times 1.30 - 0.40 \times 0.40 \times 4 - 0.15 \times 0.40 \times 2 - 0.52 \times 0.55 - 0.57 \times 0.14 - 0.66 \times 0.15$	208,2			
	54	Коридор	$22.45 \times 5.48 - 5.35 \times 1.14 + 1.93 \times 0.54$	118,0			
	55	Коридор	8.20×5.46	44,8			
	56	Склад	$13.16 \times 6.78 - 0.40 \times 0.40 \times 2 - 0.40 \times 0.15 - 0.60 \times 0.25 - 0.60 \times 0.50$	88,4			
	57	Пультовая	2.47×2.88	7,1			
	58	Подъемник	1.80×1.40	2,5			
Итого:					2235,8		

Примечание: Надписание наименования пустой ячейки производится при заполнении экспликации по назначению помещения.

Фрагмент плана подвала



Ф.И.О. и адрес в к.м. филиал
 ФГБН "Федеральная лаборатория - Федеральное БТИ"
 М1: 200

Лист № 1

Ул. Козловского № 52
 г.Новосибирск

Дата 13.09.08

Исполнитель Коваленко Г.В.
 Вед. спец. Маленко И.Н.
 Нач. отдела Гребнева Е.П.

Составлен по состоянию
 на "28" сентября 2005 года

