

**КАДАСТРОВЫЙ ПАСПОРТ
помещения**

Лист № 1, всего листов 2

Дата 16 февраля 2009

Кадастровый номер _____

Инвентарный номер (ранее присвоенный учетный номер) 50:401:374:005020080:0002:50001

1. Описание объекта недвижимого имущества

1.1. Кадастровый номер здания (сооружения), в котором расположено помещение _____

1.2. Этаж (этажи), на котором расположено помещение 1 (Подземный этаж)

1.3. Общая площадь помещения 406,5 кв.м.

1.4. Адрес (местоположение):

| | | |
|-----------------------------------|--------------------|-------------------|
| Субъект Российской Федерации | Новосибирская обл. | |
| Район | -- | |
| Муниципальное образование | тип | городской округ |
| | наименование | город Новосибирск |
| Населенный пункт | тип | -- |
| | наименование | -- |
| Улица (проспект, переулок и т.д.) | тип | улица |
| | наименование | Комсомольская |
| Номер дома | 1а | |
| Номер корпуса | -- | |
| Номер строения | -- | |
| Литера | -- | |
| Номер помещения (квартиры) | -- | |
| Иное описание местоположения | -- | |

1.5. Назначение помещения нежилое
(жилое, нежилое)

1.6. Вид жилого помещения в многоквартирном доме --
(комната, квартира)

1.7. Кадастровый номер квартиры, в которой расположена комната --

1.8. Номер помещения на поэтажном плане 1-9

1.9. Предыдущие кадастровые (условные) номера объекта недвижимого имущества: --

1.10. Примечание: Сведения об ограничениях (обременениях) зарегистрированных на 1 января 1999 г.: отсутствуют

1.11. Новосибирский филиал ФГУП «Ростехинвентаризация - Федеральное БТИ»

Свидетельство об аккредитации от 27.10.2007 № 000406
(наименование органа или организации)

Начальник отдела _____



подпись)

С.А. Кузнецов

(инициалы, фамилия)

КАДАСТРОВЫЙ ПАСПОРТ
помещения

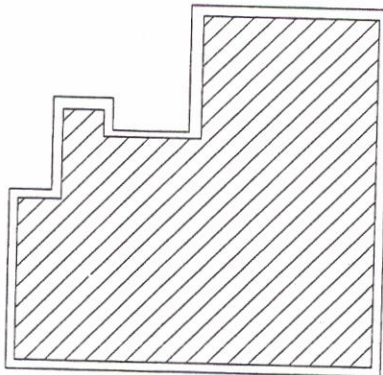
Лист № 2 , всего листов 2

Кадастровый номер _____

Инвентарный номер (ранее присвоенный учетный номер) 50:401:374:005020080:0002:50001

2. План расположения помещения на этаже

Подвал



Масштаб 1:

Начальник _____

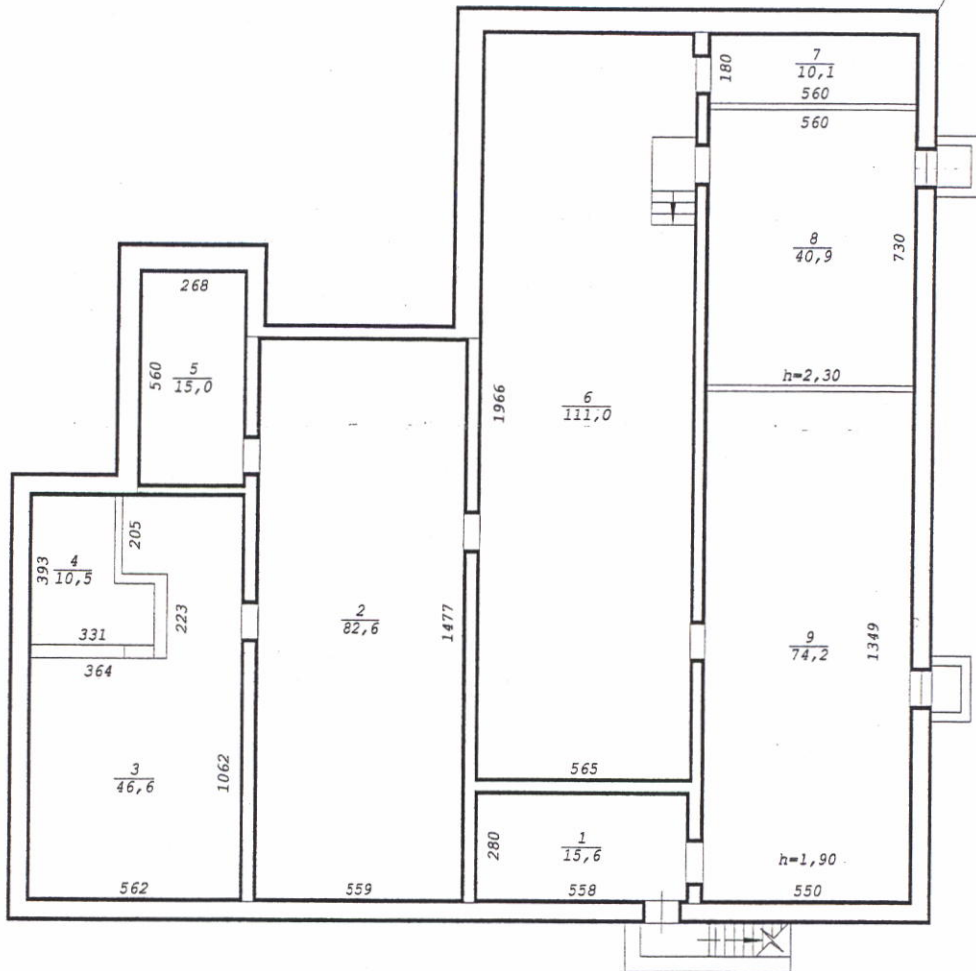


(подпись)

Е. Т. Гребнева
(инициалы, фамилия)

Подвал

ЛИТ. Б₁
H=2,20



Составлен по состоянию
на "22" июля 2004 года

| | | | |
|--|---|------------------|--------------------|
| Филиал ФГУП "Ростехинвентаризация" по Новосибирской области | | | |
| Лист № 7 | Позтажный план на строение лит. Б ₁ ул. Комсомольская № 1 г.Новосибирск | | M1:200 |
| Дата | Исполнитель | Ф.И.О. | |
| 22.07.04 | инженер | Грицай И.В. | <i>[Signature]</i> |
| | Инж. бригад. | Коломейцева Т.А. | <i>[Signature]</i> |
| | Рук. группы | Гребнева Е.Т. | <i>[Signature]</i> |

Экспликация

к поэтажному плану здания (строения), расположенного в г. Новосибирске
по улице (переулку) Комсомольская дом № 1

| Дата записи и литер по плану | Этаж | Номер по плану | Назначение частей помещения | Формула подсчета площади по внутреннему обмеру | Площадь по внутреннему обмеру в кв. м | | | | | | Итого по этажу строения | Самовольно возвед. или переборуд. | Высота помещений по внутреннему обмеру | |
|------------------------------|--------|------------------|-----------------------------|--|---------------------------------------|-----------------|---------------------------|-----------------|---------------------------|-----------------|-------------------------|-----------------------------------|--|------|
| | | | | | быт. обслуж. | | | | | | | | | |
| | | | | | площадь нежилых помещений | в т.ч. полезная | площадь нежилых помещений | в т.ч. полезная | площадь нежилых помещений | в т.ч. полезная | | | | |
| 1 | 2 | 3 | 4 | 5 | 6 | 7 | 8 | 9 | 10 | 11 | 12 | 13 | 14 | |
| 22.07.04 | | | | | | | | | | | | | | |
| Б ₁ | Подвал | 1 | Теплоузел | | 15,6 | 15,6 | | | | | | | | 1,90 |
| | | 2 | Техническое | | 82,6 | 82,6 | | | | | | | | |
| | | 3 | Техническое | | 46,6 | 46,6 | | | | | | | | |
| | | 4 | Техническое | | 10,5 | 10,5 | | | | | | | | |
| | | 5 | Техническое | | 15,0 | 15,0 | | | | | | | | |
| | | 6 | Техническое | | 111,0 | 111,0 | | | | | | | | |
| | | 7 | Техническое | | 10,1 | 10,1 | | | | | | | | |
| | | 8 | Техническое | | 40,9 | 40,9 | | | | | | | | 2,30 |
| | | 9 | Техническое | | 74,2 | 74,2 | | | | | | | | |
| | | Итого по подвалу | | | 406,5 | 406,5 | | | | | 406,5 | | | |

Примечание: Надписание наименования пустых граф производится при заполнении экспликации по назначению помещения