

ФЕДЕРАЛЬНОЕ АГЕНТСТВО КАДАСТРА ОБЪЕКТОВ НЕДВИЖИМОСТИ
 ФЕДЕРАЛЬНОЕ ГОСУДАРСТВЕННОЕ УНИТАРНОЕ ПРЕДПРИЯТИЕ
 "РОССИЙСКИЙ ГОСУДАРСТВЕННЫЙ ЦЕНТР ИНВЕНТАРИЗАЦИИ И УЧЕТА ОБЪЕКТОВ НЕДВИЖИМОСТИ"
НОВОСИБИРСКИЙ ФИЛИАЛ ФГУП "РОСТЕХИНВЕНТАРИЗАЦИЯ"

630099 г. Новосибирск 99, ул. Трудовая, 3 тел. 22-44-88

ВЫПИСКА

из единого государственного реестра объектов капитального строительства

По результатам обследования в натуре от 22 марта 2007г.
23 октября 2006г.

Департаменту земельных и имущественных отношений г.Новосибирска

Настоящая выписка выдана

Инвентарный номер объекта

Прежний инвентарный номер

Кадастровый номер

Местоположение (адрес) объекта

50 : 401 : 384 : 009031430 : 0010

с-3143

54 : 35 : 091635 : 0002 : 50 : 401 : 384 : 009031430 : 0010

г.Новосибирск

ул. Тихая

дом № 3

Состав, основные характеристики, техническое состояние, оценка объекта

Литера на плане	Наименование объекта (строение, помещение, сооружение)	Инвентаризационная стоимость с учетом износа в ценах 2007 г	Материал стен	% износа	Площадь здания м ²	Примечание
К	Здание цеха покраски автобусов, склада ГО, гаража, здание диспетчерской - 2 этажное	-	кирпичные	49	1974,8	Акт приемки здания в эксплуатацию не предъявлен
	<i>Итого :</i>	-			1974,8	

сумма прописью

В том числе составляющие объекта, разрешение на возведение которых, либо акт приемки в эксплуатацию на которые не предъявлены

	<i>Итого :</i>					

сумма прописью

Сведения о принадлежности

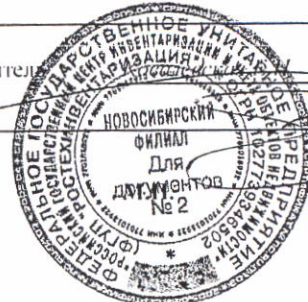
№ п/п	Наименование собственника (владельца)	Доля в праве	Основания принадлежности

Сведения о наличии или отсутствии запрещения или ареста на объект

ареста и запрещения нет

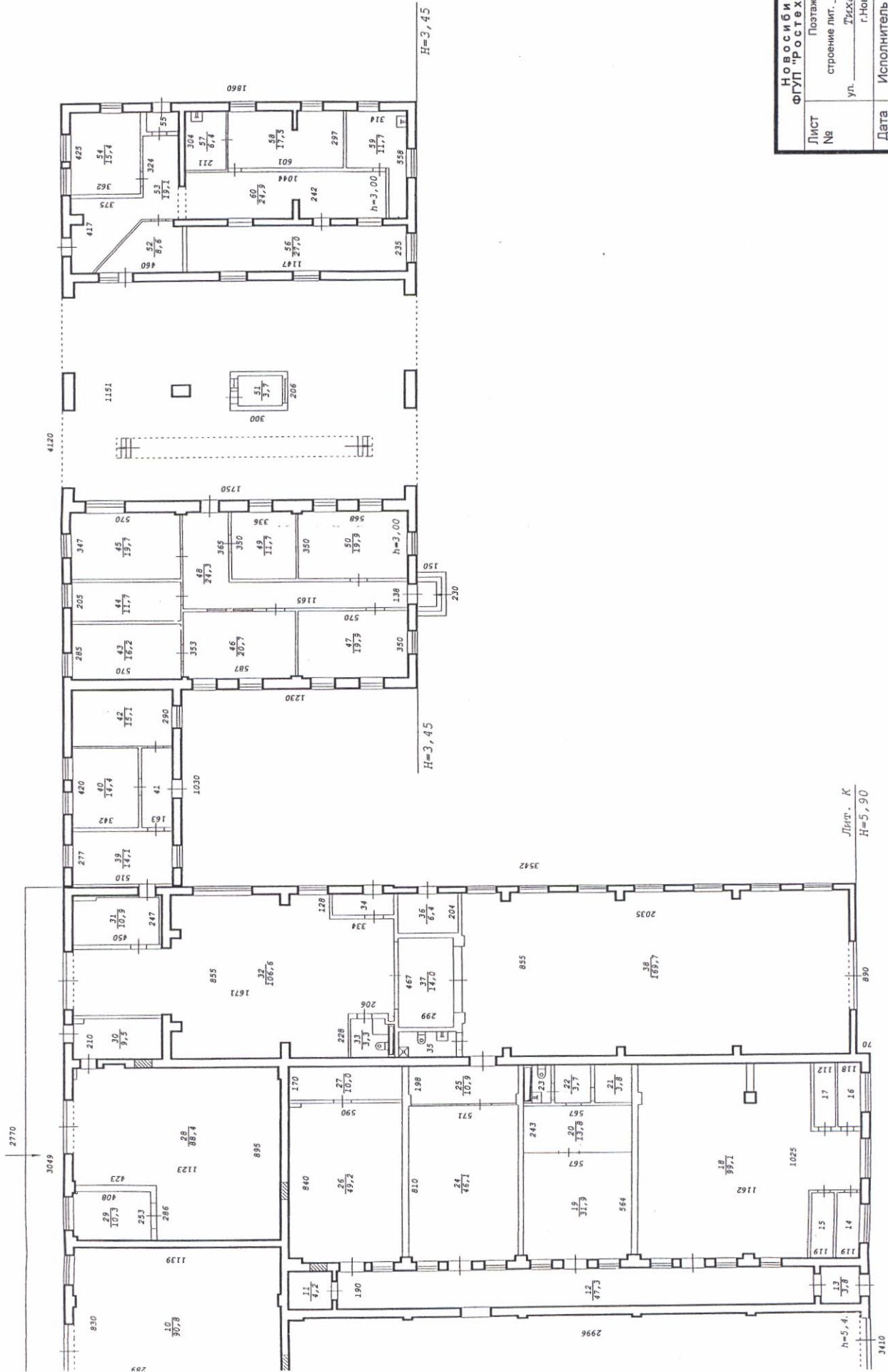
Уполномоченное лицо ФГУП "Ростехинвентаризация"

Исполнитель



114888 *

1 этаж



Новосибирский филиал ФГУП "Ростехинвентаризация"		Лист №		М1:200	
Посетный план на		строение лит.		К.	
ул. Тихая		№ 3		г. Новосибирск	
Ф.И.О.		Инженер		Дендюк Н.А.	
Исполнитель		Инж. Бригад.		Колосейцева Т.А.	
Дата		23/10/06		Рук группы	
				Гладкая Р.Т.	

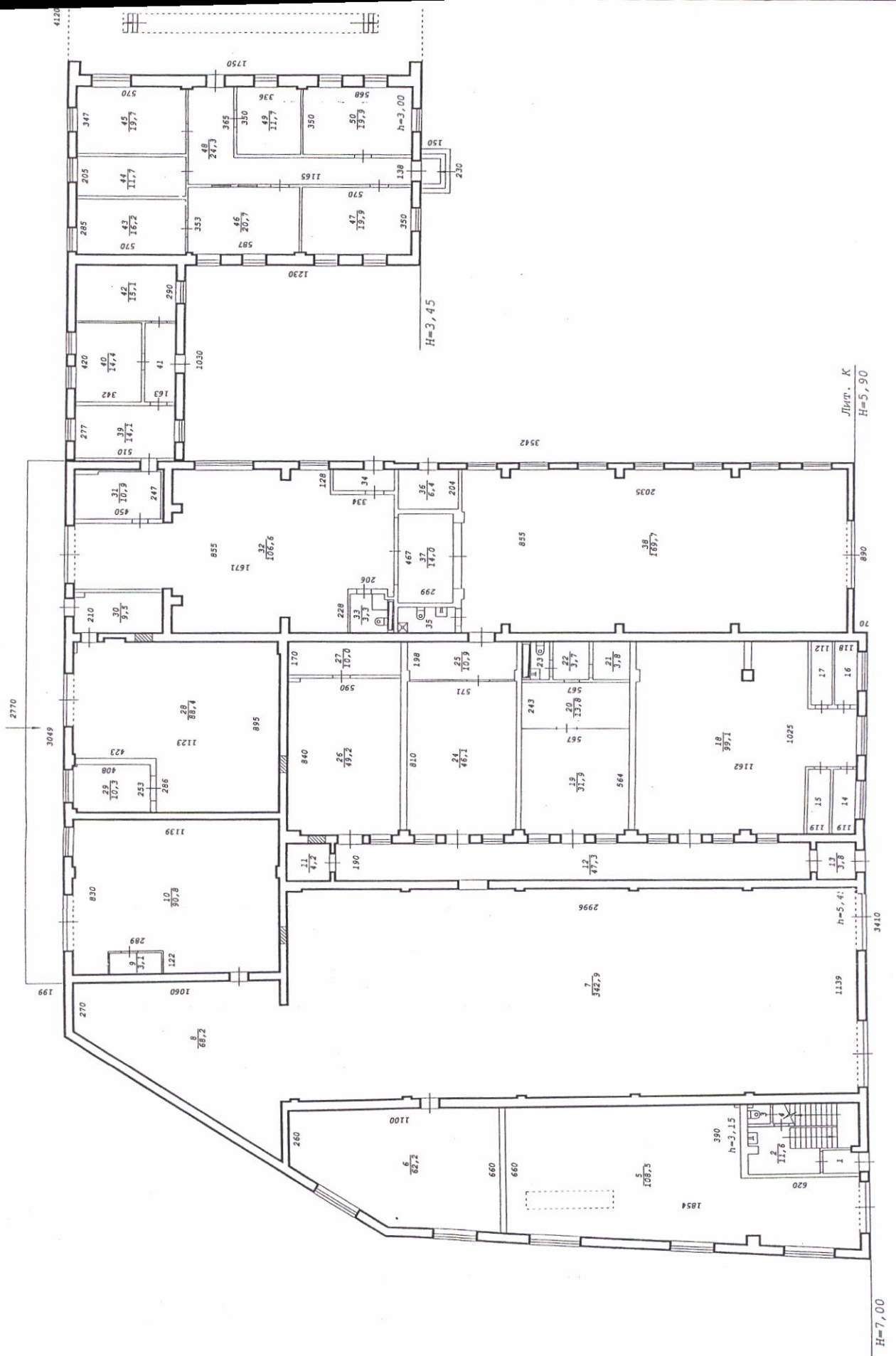
Лит. К
Н=5,90

Н=3,45

Н=3,45

3410

1 ЭТАЖ



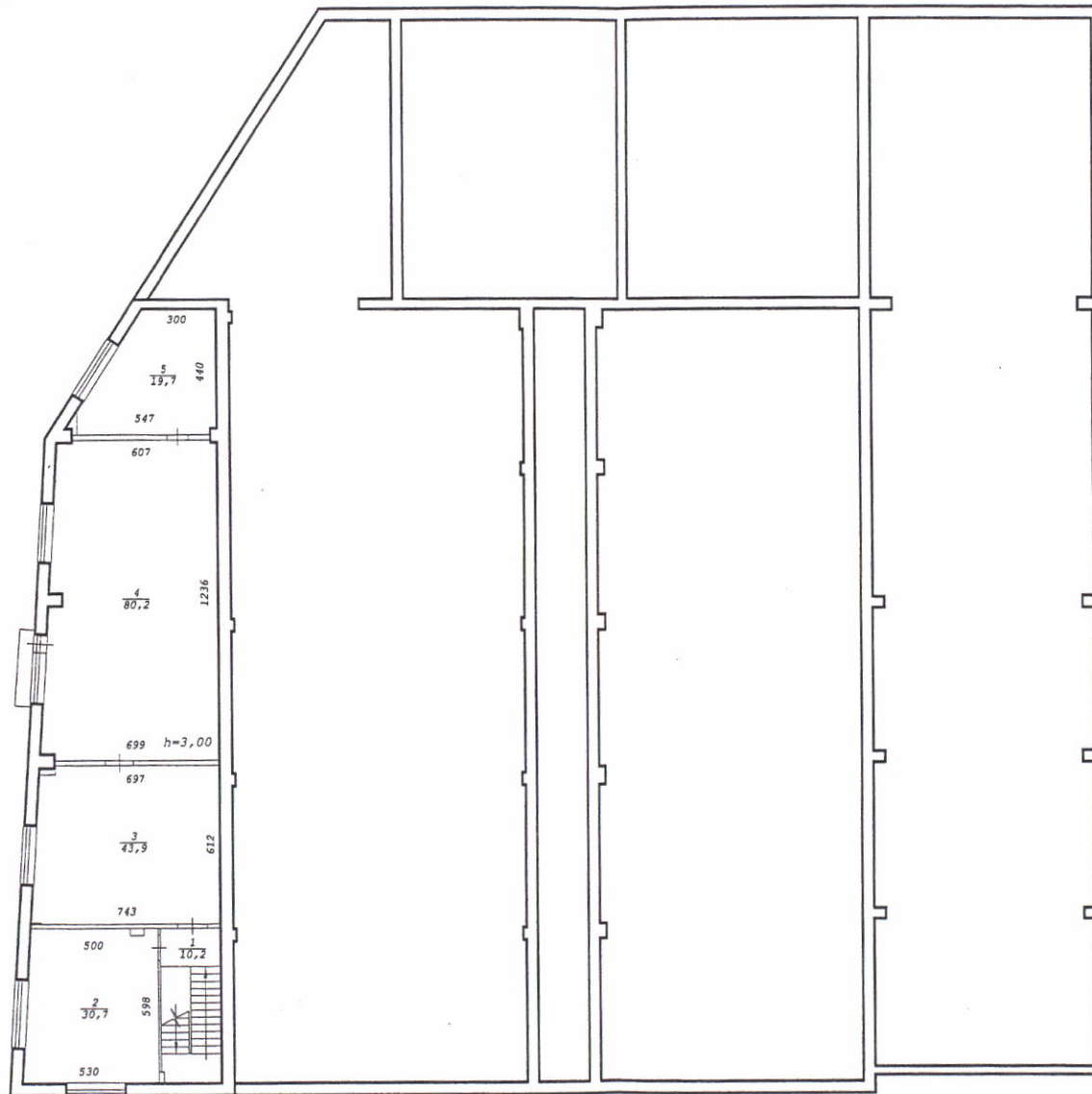
Лит. К

H=7,00

H=5,90

H=3,45

2 этаж



Новосибирский филиал ФГУП "Ростехинвентаризация"			
Лист №	Позэтажный план на строение лит. <u>К</u>		М1:200
	ул. <u>Тихая</u> № <u>3</u> г.Новосибирск		
Дата	Исполнитель	Ф.И.О.	
23/10/07	Инженер	Денишук Н.А. <i>[Signature]</i>	
	Инж. бригад	Коломейцева Т.А. <i>[Signature]</i>	
	Рук. группы	Гребнева Е.Т. <i>[Signature]</i>	

Экспликация

к поэтажному плану здания (строения), расположенного по адресу
Новосибирская обл., г. Новосибирск, Советский р-н

(субъект РФ, административный район, город, поселок и т.п.)

улица (переулок)

ул. Тихая

№

3

Дата записи и литер по плану	Этаж	Номер по плану	Назначение частей помещения	Формула подсчета площади по внутреннему обмеру	Площадь помещений, м ²	Высота помещений по внутреннему обмеру, м	Самовольно возведенная или реконструированная площадь, м ²
					Гараж		
1	2	3	4	5	6	7	8
К, 23.10.2006							
	1	1	Тамбур	$1.90 \times 1.23 - 0.17 \times 0.49$	2,3	3,15	
		2	Лестничная клетка	$5.82 \times 2.52 - 0.65 \times 0.41 - 1.95 \times 1.40 - 0.11 \times 0.42$	11,6		
		3	Туалет	$1.20 \times 0.99 - 0.29 \times 0.14$	1,1		
		4	Коридор	0.98×0.88	0,9		
		5	Цех	$(6.60 + 7.81) / 2 \times 18.54 - 0.52 \times 0.77 - 3.97 \times 6.20 - 0.31 \times 0.12$	108,5		
		6	Склад	$(2.60 + 6.30) / 2 \times 4.40 + (6.30 + 6.60) / 2 \times 6.60$	62,2		
		7	Склад	$11.39 \times 29.96 - 0.55 \times 0.10 \times 9 - 0.80 \times 0.12 + 0.45 \times 4.94$	342,9	5,45	
		8	Склад	$(2.70 + 10.17) / 2 \times 10.60$	68,2		
		9	Подсобное	1.12×2.73	3,1		
		10	Склад	$11.39 \times 8.30 - 0.14 \times 0.66 - 0.14 \times 0.70 - 1.22 \times 2.89$	90,8		
		11	Подсобное	2.20×1.90	4,2		
		12	Коридор	1.90×24.90	47,3		
		13	Тамбур	2.00×1.90	3,8		
		14	Вентиляционная камера	1.19×3.46	4,1		
		15	Вентиляционная камера	1.19×3.45	4,1		
		16	Вентиляционная камера	1.18×3.30	3,9		
		17	Вентиляционная камера	1.12×3.35	3,8		
		18	Вентиляционная камера	$10.25 \times 11.62 - 3.60 \times 2.67 - 2.59 \times 3.52 - 0.25 \times 0.20 - 0.20 \times 0.65 - 0.66 \times 0.65 - 1.43 \times 0.38 - 0.25 \times 0.66$	99,1		
		19	Раздевалка	$5.64 \times 5.67 - 0.26 \times 0.22 - 0.24 \times 0.28$	31,9		
		20	Коридор	2.43×5.67	13,8		
		21	Подсобное	1.95×1.95	3,8		
		22	Коридор	1.90×1.95	3,7		
		23	Сан. узел	1.95×1.00	2,0		
		24	Цех	$8.10 \times 5.71 - 0.20 \times 0.28 \times 2$	46,1		
		25	Цех	$1.98 \times 5.58 - 0.12 \times 0.52 - 0.13 \times 0.52$	10,9		
		26	Теплоузел	$8.40 \times 5.90 - 0.70 \times 0.25 - 0.25 \times 0.16 - 0.61 \times 0.20$	49,2		
		27	Электрощитовая	1.70×5.90	10,0		
		28	Прачечная	$11.23 \times 8.95 - 0.12 \times 0.65 - 2.86 \times 4.23 - 0.12 \times 0.24 - 0.14 \times 0.55 + 0.20 \times 1.05$	88,4		

Примечание: Надписание наименования пустой ячейки производится при заполнении экспликации по назначению помещения.

Для нежилых помещений

Дата записи и литер по плану	Этаж	Номер по плану	Назначение частей помещения	Формула подсчета площади по внутреннему обмеру	Площадь помещений, м ²	Высота помещений по внутреннему обмеру, м	Самовольно возведенная или реконструированная площадь, м ²
					Гараж		
1	2	3	4	5	6	8	9
К, 23.10.2006							
	1	29	Кладовая	$2.53*4.08-0.20*0.20-0.20*0.12$	10,3	5,45	
		30	Кладовая	$4.61*2.10-0.26*0.54$	9,5		
		31	Коридор	$2.47*4.50-1.21*0.15$	10,9		
		32	Цех	$16.71*8.55-2.28*2.06+0.32*0.42-3.34*1.28-0.81*0.54-2.78*5.15-0.51*0.52-2.28*5.16-0.54*0.56-0.07*0.57-0.56*0.56$	106,6		
		33	Туалет	$2.01*1.96-0.82*0.84$	3,3		
		34	Подсобное	$1.07*3.20$	3,4		
		35	Сан. узел	$3.06*1.32$	4,0		
		36	Теплоузел	$3.13*2.04$	6,4		
		37	Коридор	$4.67*2.99$	14,0		
		38	Цех	$8.47*20.22-0.50*0.43-0.46*0.53-0.44*0.54-0.13*0.57-0.13*0.57-0.45*0.50*3$	169,7		
		39	Кабинет	$5.10*2.77$	14,1	3,00	
		40	Кабинет	$3.42*4.20$	14,4		
		41	Коридор	$4.14*1.63$	6,7		
		42	Кабинет	$2.90*5.20$	15,1		
		43	Кабинет	$2.85*5.70$	16,2		
		44	Кабинет	$2.05*5.70$	11,7		
		45	Кабинет	$3.47*5.70-0.12*0.30$	19,7		
		46	Кабинет	$5.87*3.53$	20,7		
		47	Касса	$3.50*5.70-0.12*0.25$	19,9		
		48	Коридор	$11.65*1.35+3.65*2.35$	24,3		
		49	Касса	$3.36*3.50-0.12*0.25$	11,7		
		50	Кабинет	$5.68*3.50-0.25*0.12$	19,9		
		51	Проходная	$1.57*2.33$	3,7		
		52	Кабинет	$(4.60+1.50)/2*2.90-0.50*0.42$	8,6		
		53	Коридор	$4.40*1.79+3.75*4.17-0.60*0.66-0.5*3.01*2.69$	19,1		
		54	Касса	$4.25*3.62$	15,4		
		55	Тамбур	$1.64*1.00$	1,6		
		56	Бытовое	$11.47*2.35$	27,0		
		57	Подсобное	$3.04*2.11$	6,4		
		58	Кабинет	$2.97*6.01-1.01*0.31$	17,5		
		59	Подсобное	$5.58*3.14-2.23*2.61$	11,7		
		60	Коридор	$10.44*2.42-0.41*0.98$	24,9		
Итого по 1 этажу:					1790,1		

Примечание: Написание наименования пустой ячейки производится при заполнении экспликации по назначению помещения.

Экспликация

к поэтажному плану здания (строения), расположенного по адресу
 Новосибирская обл., г.Новосибирск, Советский р-н

(субъект РФ, административный район, город, поселок и т.п.)

улица (переулок) _____ ул. Тихая _____ № _____ 3

Дата записи и литер по плану	Этаж	Номер по плану	Назначение частей помещения	Формула подсчета площади по внутреннему обмеру	Площадь помещений, м ²		Высота помещений по внутреннему обмеру, м	Самовольно возведенная или реконструированная площадь, м ²
					Гараж			
1	2	3	4	5	6	7	8	
К, 23.10.2006								
	2	1	Лестничная клетка	$2.35 \times 5.96 - 1.13 \times 3.36$	10,2		3,00	
		2	Кабинет	$(5.30 + 5.00) / 2 \times 5.98 - 0.25 \times 0.54$	30,7			
		3	Кабинет	$(7.43 + 6.97) / 2 \times 6.12 - 0.05 \times 0.40 - 0.42 \times 0.35$	43,9			
		4	Кабинет	$(6.07 + 6.99) / 2 \times 12.36 - 0.22 \times 0.45 - 0.56 \times 0.56 - 0.61 \times 0.18 - 0.14 \times 0.26$	80,2			
		5	Кабинет	$(3.00 + 5.47) / 2 \times 3.53 + 0.89 \times 5.47 - 0.28 \times 0.26$	19,7			
				Итого по 2 этажу:	184,7			
				Итого по зданию:	1974,8			

Примечание: Надписание наименования пустой ячейки производится при заполнении экспликации по назначению помещения.



Комитет по земельным ресурсам и землеустройству
г. Новосибирска

Сведения об учете объекта недвижимости, расположенного
на земельном участке

18.07.2007г.

№ _____

адрес (местоположение): Новосибирская обл., г.Новосибирск, ул.Тихая,
д.3

наименование: здание (цех покраски автобусов, склад ГО, гараж,
здание диспетчерской)

назначение: нежилое

характеристика: кирпичное

площадь застройки: -

(общая площадь: 1974.80 кв.м)

общая (полезная) площадь: - жилая площадь: -

этажность 2 (подземная этажность -)

технический документ: Выписка из ЕГРОКС № 50012 114888

выдан 22.03.2007г. Новосибирский филиал ФГУП "Ростехинвентаризация"

инвентарный номер: 50:401:384:009031430:0010

(реестровый номер: -) литер: К

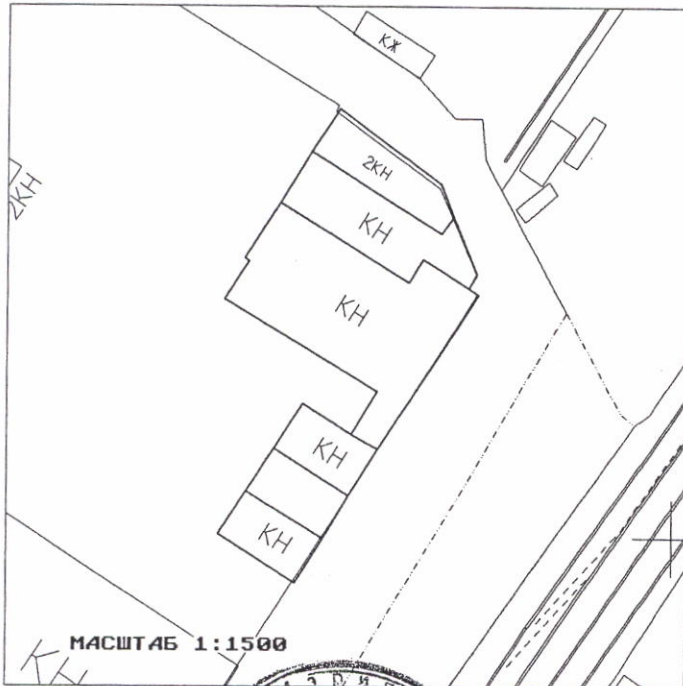
(документ составлен по состоянию на 23.10.2006г.)

Учетный кадастровый номер части земельного участка:

КАДАСТРОВЫЙ НОМЕР: 54:35:091635:0002:02

Предыдущий кадастровый номер:

Примечание:



Председатель



А.В. Кондратьев