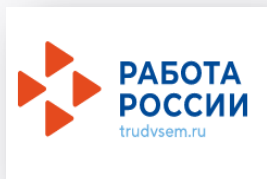




Меры поддержки занятости в 2022 году



Министерство труда и социального развития
Новосибирской области



МЕРЫ ПОДДЕРЖКИ РАБОТОДАТЕЛЕЙ

Постановление Правительства Российской Федерации от 18.03.2022 № 409 «О реализации в 2022 году отдельных мероприятий, направленных на снижение напряженности на рынке труда»



1. Частичная оплата труда работников при организации общественных работ

**МРОТ + страховые взносы +
районный коэффициент**

x

**Период
занятости**



за каждого гражданина, принятого на условиях срочного трудового договора, из числа зарегистрированных в центрах занятости населения в целях поиска подходящей работы, а также безработных граждан



период занятости на общественных работах, за который осуществляется поддержка, составляет **не более 3 месяцев**



МЕРЫ ПОДДЕРЖКИ РАБОТОДАТЕЛЕЙ

Постановление Правительства Российской Федерации от 18.03.2022 № 409 «О реализации в 2022 году отдельных мероприятий, направленных на снижение напряженности на рынке труда»



2. Частичная оплата труда работников при организации временной занятости

МРОТ + страховые взносы + районный коэффициент

х **Период занятости**



за каждого работника, направленного на иные временные работы в организации, в период действия в организации режима неполного рабочего времени, простоя, временной приостановки работ, предоставления отпусков без сохранения заработной платы, проведения мероприятий по высвобождению работников

+ 10 000 руб. на материально-техническое оснащение 1 рабочего места

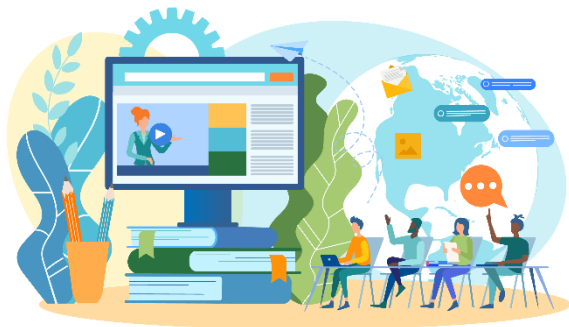


период временной занятости работника, за который осуществляется поддержка, составляет **не более 3 месяцев**, средства на материально-техническое оснащение предоставляются **на одно рабочее место на весь период**



МЕРЫ ПОДДЕРЖКИ РАБОТОДАТЕЛЕЙ

Постановление Правительства Российской Федерации от 18.03.2022 № 409 «О реализации в 2022 году отдельных мероприятий, направленных на снижение напряженности на рынке труда»



3. Организация профессионального обучения и дополнительного профессионального образования работников промышленных предприятий, находящихся под риском увольнения

59 580 рублей



на каждого обучающегося работника по основным программам профессионального обучения и дополнительным профессиональным программам



Работодатели обеспечивают сохранение занятости работника, прошедшего обучение, в течении **3 месяцев после завершения обучения**



МЕРЫ ПОДДЕРЖКИ РАБОТОДАТЕЛЕЙ

Постановление Правительства Российской Федерации от 13.03.2021 № 362 «О государственной поддержке в 2022 году юридических лиц и индивидуальных предпринимателей при трудоустройстве безработных граждан» (ред. от 18.03.2022)

4. Предоставление субсидий работодателям за трудоустройство отдельных категорий граждан

Р

3 МРОТ + страховые взносы + районный коэффициент

- ❖ на каждого принятого в 2022 году работника в возрасте до 30 лет, состоящего на регистрационном учете в центре занятости населения в качестве безработного или ищущего работу, не занятого на момент заключения трудового договора
- ❖ на каждого трудоустроенного работника из числа безработных граждан, трудовой договор с которыми прекращен в текущем году по основаниям, предусмотренным п. 1 и 2 ч.1 ст. 81 ТК РФ
- ❖ на каждого трудоустроенного из числа работников, находящихся под риском увольнения, трудовой договор с которыми заключен в текущем году в порядке перевода от другого работодателя по согласованию между работодателями в соответствии с п.5 ч. 1 ст. 77 ТК РФ
- ❖ на каждого трудоустроенного из числа граждан Украины, ДНР, ЛНР, получившими удостоверение беженца или получившими свидетельство о предоставлении временного убежища



МЕРЫ ПОДДЕРЖКИ РАБОТОДАТЕЛЕЙ

Постановление Правительства Российской Федерации от 13.03.2021 № 362 «О государственной поддержке в 2022 году юридических лиц и индивидуальных предпринимателей при трудоустройстве безработных граждан» (ред. от 18.03.2022)



4. Предоставление субсидий работодателям за трудоустройство отдельных категорий граждан

**3 МРОТ + страховые взносы +
районный коэффициент**



Субсидия предоставляется по истечении первого, третьего, шестого месяца с даты трудоустройства гражданина



Субсидия предоставляется Фондом социального страхования Российской Федерации



ПРОФЕССИОНАЛЬНОЕ ОБУЧЕНИЕ ОТДЕЛЬНЫХ КАТЕГОРИЙ ГРАЖДАН

Постановление Правительства Российской Федерации от 13.03.2021 № 369 «О предоставлении грантов в форме субсидий из федерального бюджета некоммерческим организациям на реализацию мероприятий по организации профессионального обучения и дополнительного профессионального образования отдельных категорий граждан в рамках федерального проекта «Содействие занятости» национального проекта «Демография»



5. Организация профессионального обучения и дополнительного профессионального образования отдельных категорий граждан в рамках национального проекта «Демография»

59 580 рублей



стоимость обучения из расчета на одного обучающегося по основным программам профессионального обучения и дополнительным профессиональным программам



обучение осуществляется по профессиям (специальностям) в соответствии с потребностью рынка труда по направлению центра занятости



обучение может быть организовано под заявку работодателя



ПРОФЕССИОНАЛЬНОЕ ОБУЧЕНИЕ ОТДЕЛЬНЫХ КАТЕГОРИЙ ГРАЖДАН

Постановление Правительства Российской Федерации от 13.03.2021 № 369 «О предоставлении грантов в форме субсидий из федерального бюджета некоммерческим организациям на реализацию мероприятий по организации профессионального обучения и дополнительного профессионального образования отдельных категорий граждан в рамках федерального проекта «Содействие занятости» национального проекта «Демография»

Категории граждан, которые могут пройти обучение в рамках национального проекта «Демография»

1 граждане в возрасте 50 лет и старше, граждане предпенсионного возраста

2 женщины, находящиеся в отпуске по уходу за ребенком до достижения им возраста 3 лет

3 женщины, не состоящие в трудовых отношениях и имеющие детей дошкольного возраста в возрасте от 0 до 7 лет включительно

4 безработные граждане, зарегистрированных в центре занятости населения

5 работники, находящиеся под риском увольнения

6 молодежь в возрасте до 35 лет включительно, относящаяся к отдельным категориям





МЕРЫ ПОДДЕРЖКИ РАБОТОДАТЕЛЕЙ

Постановление Правительства Новосибирской области от 15.06.2022 N 272-п «О реализации дополнительного мероприятия по поддержке занятости в 2022 году граждан, завершивших в 2022 году обучение по основным образовательным программам среднего профессионального образования и высшего образования»



6. Субсидирование найма выпускников СПО и ВО 2022 года выпуска

**МРОТ + страховые взносы +
районный коэффициент**

х 2 месяца



субсидия предоставляется работодателям, осуществляющим на территории Новосибирской области деятельность в сфере промышленности, транспорта, сельского хозяйства, строительства, информационных технологий и связи



1. Обеспечение занятости не менее 80% трудоустроенных выпускников 2022 года выпуска до конца календарного года.
2. Обеспечение заработной платы трудоустроенных выпускников 2022 года выпуска на уровне среднеотраслевого уровня по итогам 2021 года с учетом полученной субсидии.

Единая цифровая платформа в
сфере занятости и трудовых
отношений «Работа в России»

<https://trudvsem.ru/>

Адреса и контакты
центров занятости населения

<https://nszn.nso.ru/czn/index>

Отдел трудоустройства,
профессиональной ориентации
и обучения управления
занятости населения
министерства труда и
социального развития
Новосибирской области

тел.: 8 (383) 238 75 91

8 (383) 238 75 01

Министерство труда и социального развития
Новосибирской области