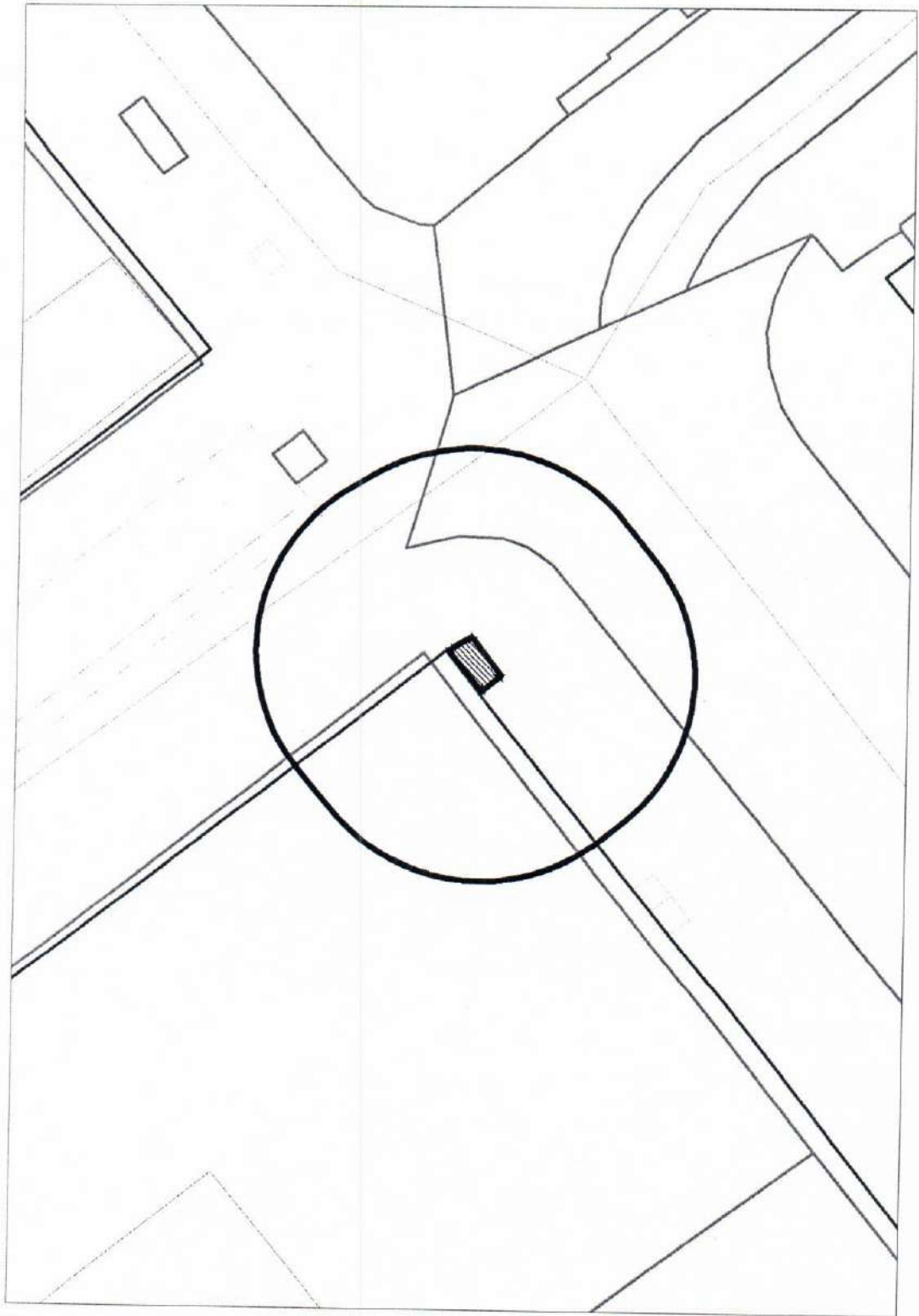


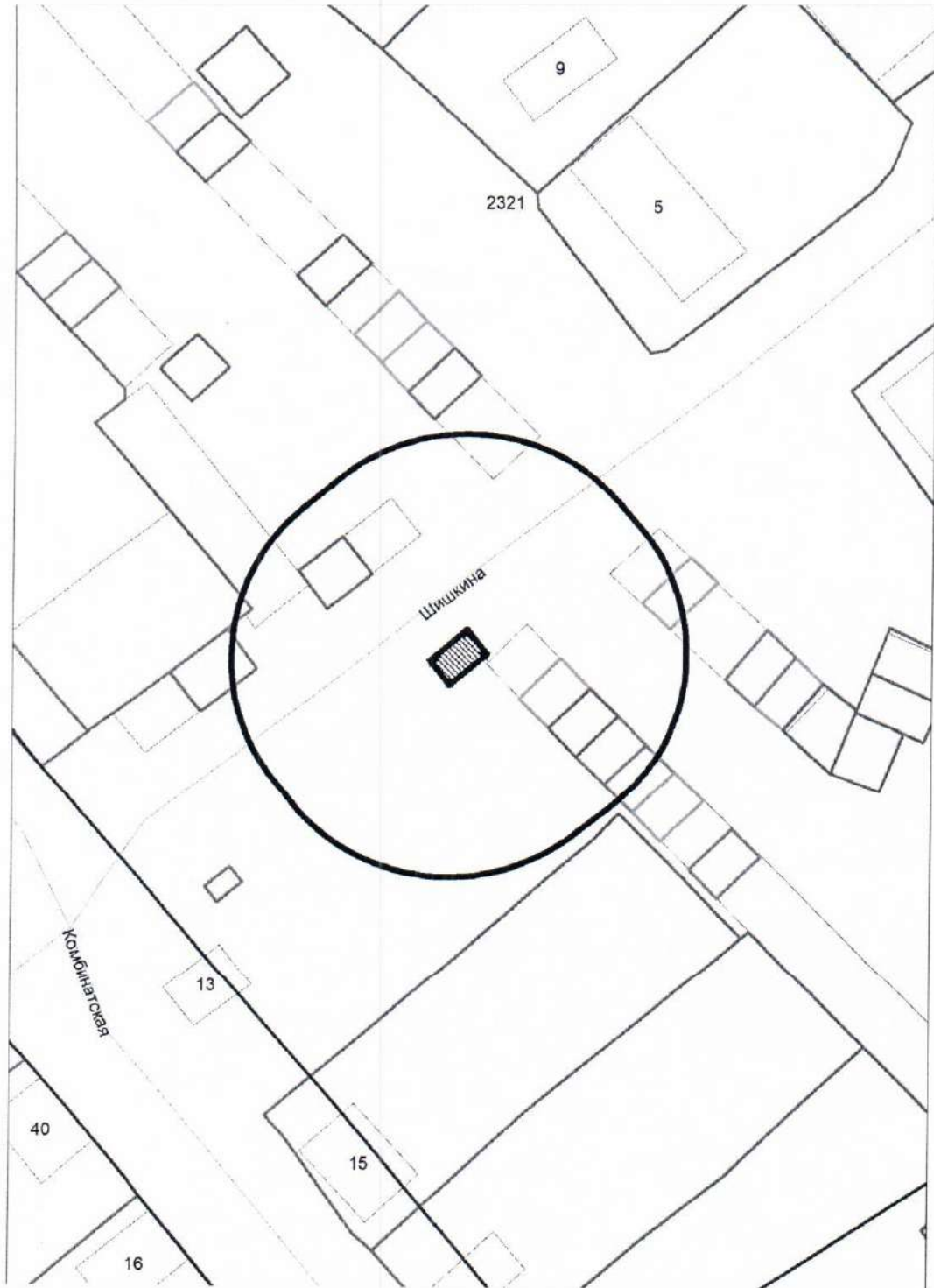
**Карта - схема**

с адресным ориентиром: ул. Трикотажная, (49/1)  
на топографическом плане М 1:500



**Карта - схема**

с адресным ориентиром: ул. Комбинатская, (13)  
на топографическом плане М 1:500



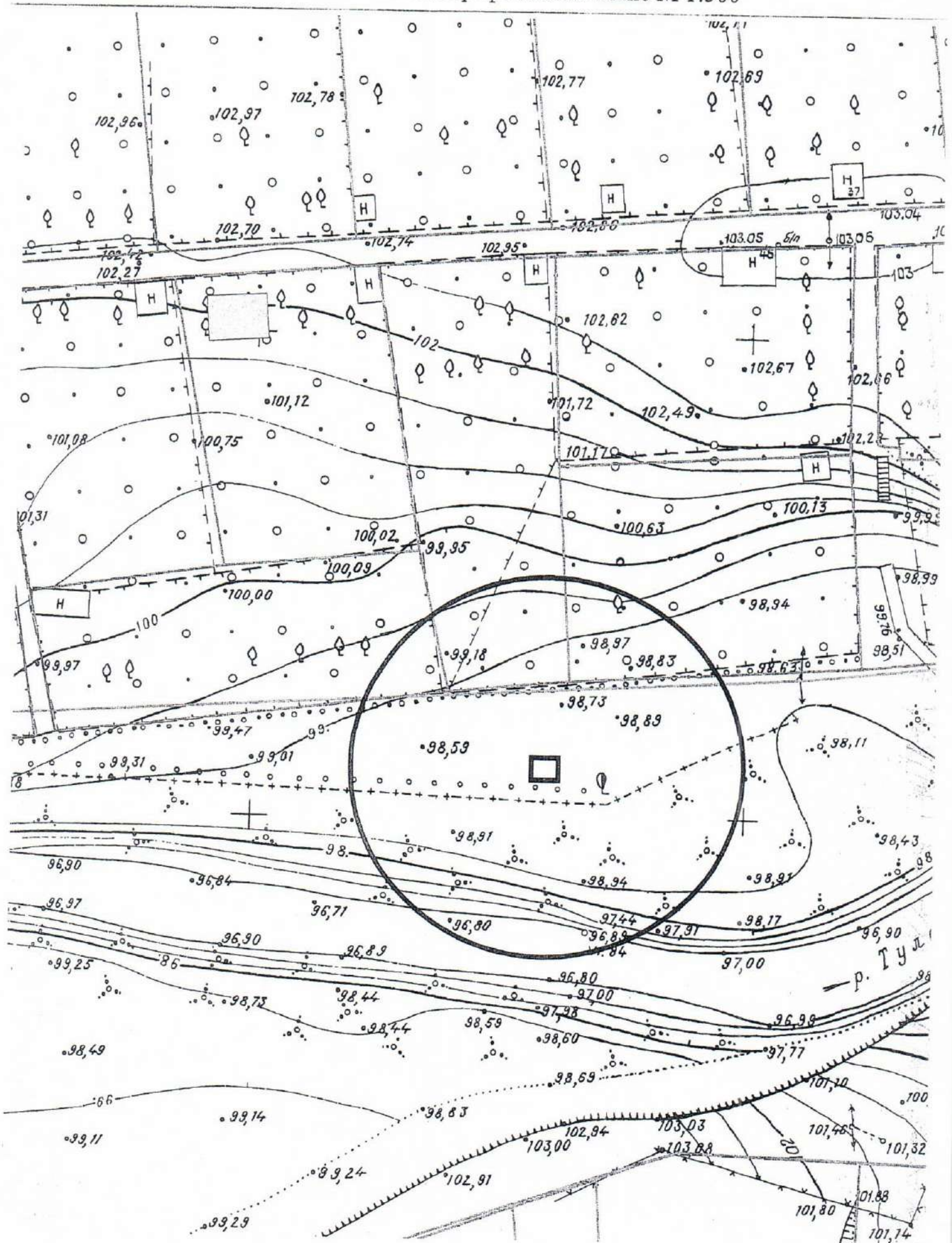






# Карта-схема территории

по адресному ориентиру: ул. Тульская,  
(СНТ «Зеленый Сад» № 57)  
на топографическом плане М 1:500

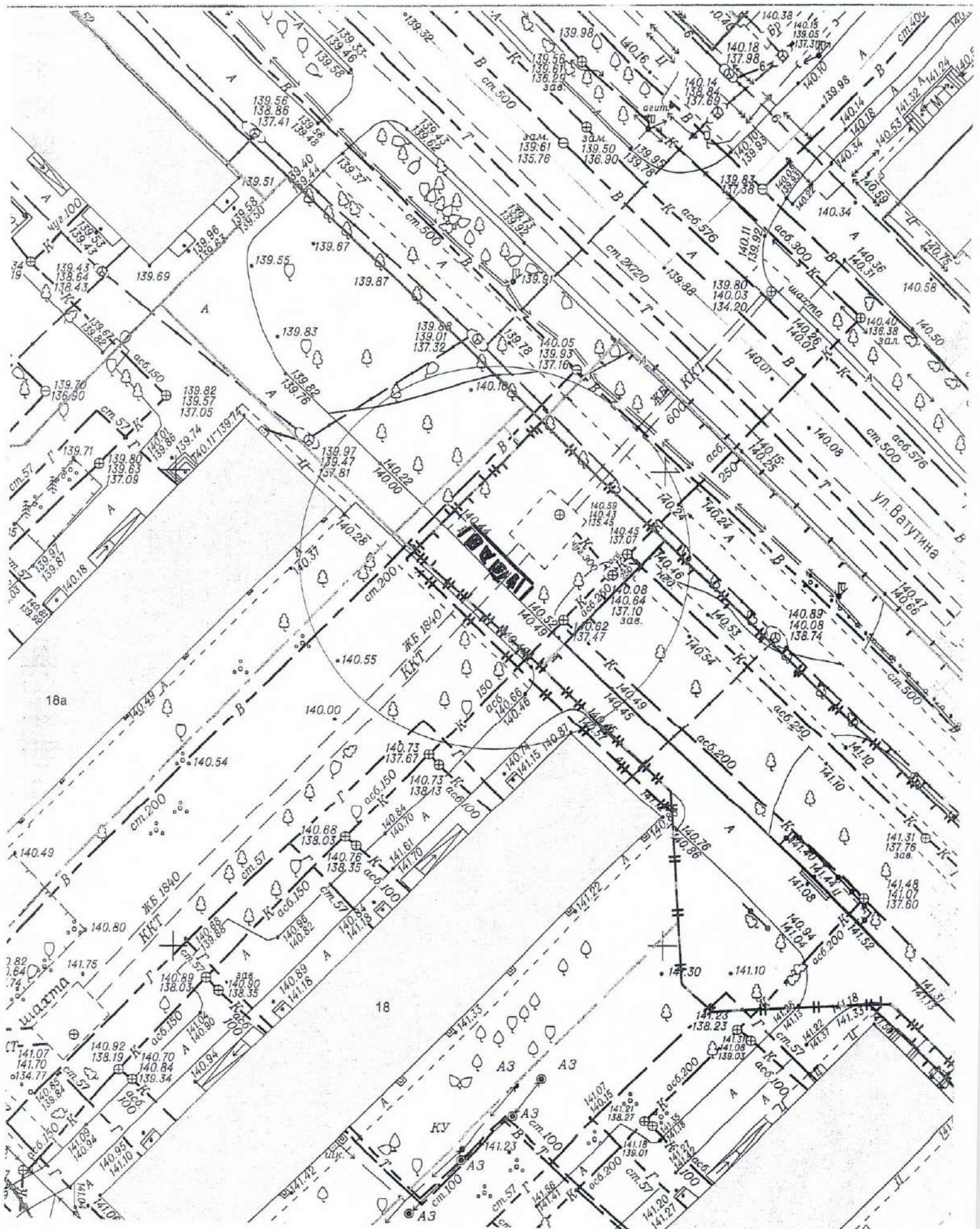




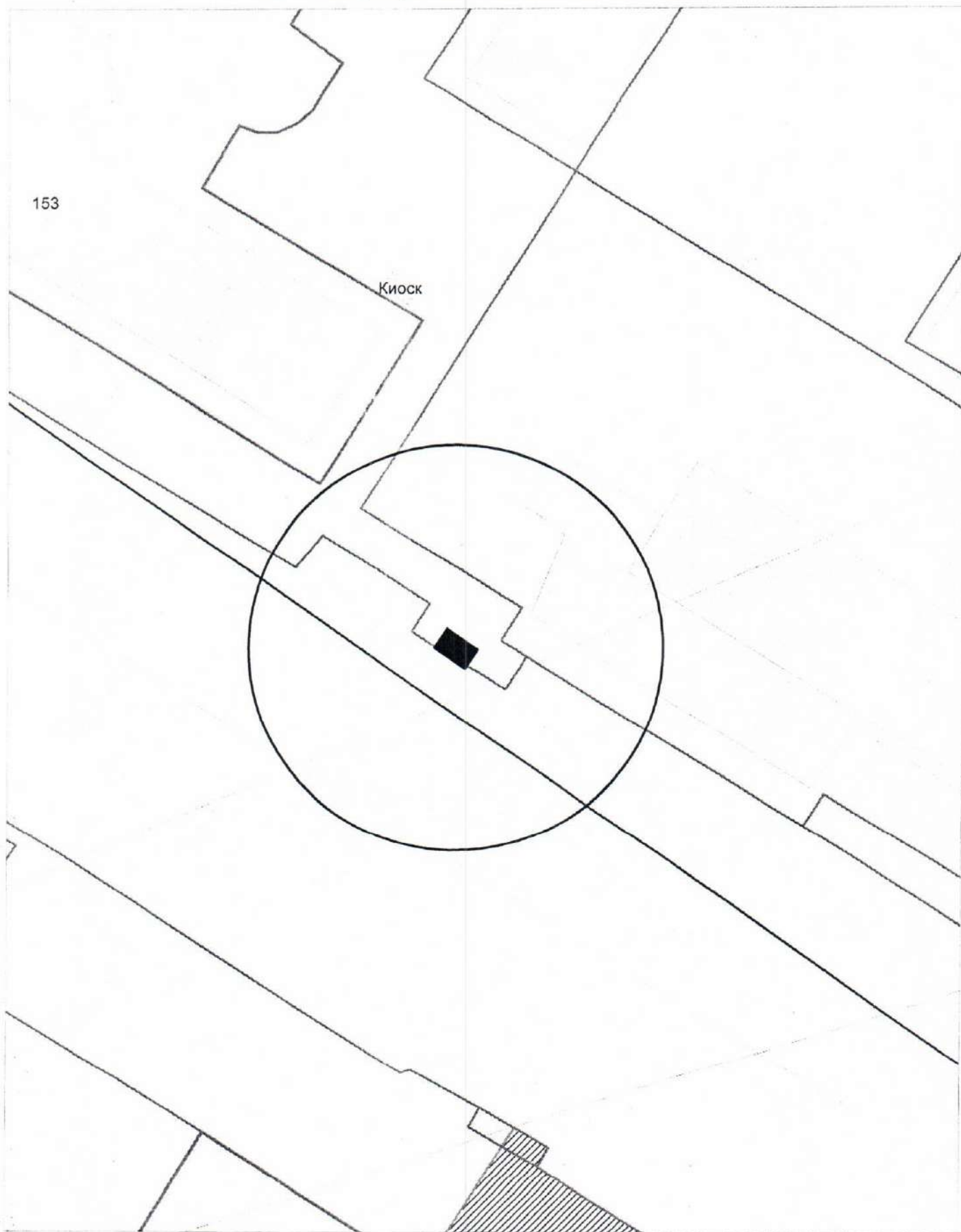
# Карта-схема территории

по адресному ориентиру: ул. Ватутина, (18)

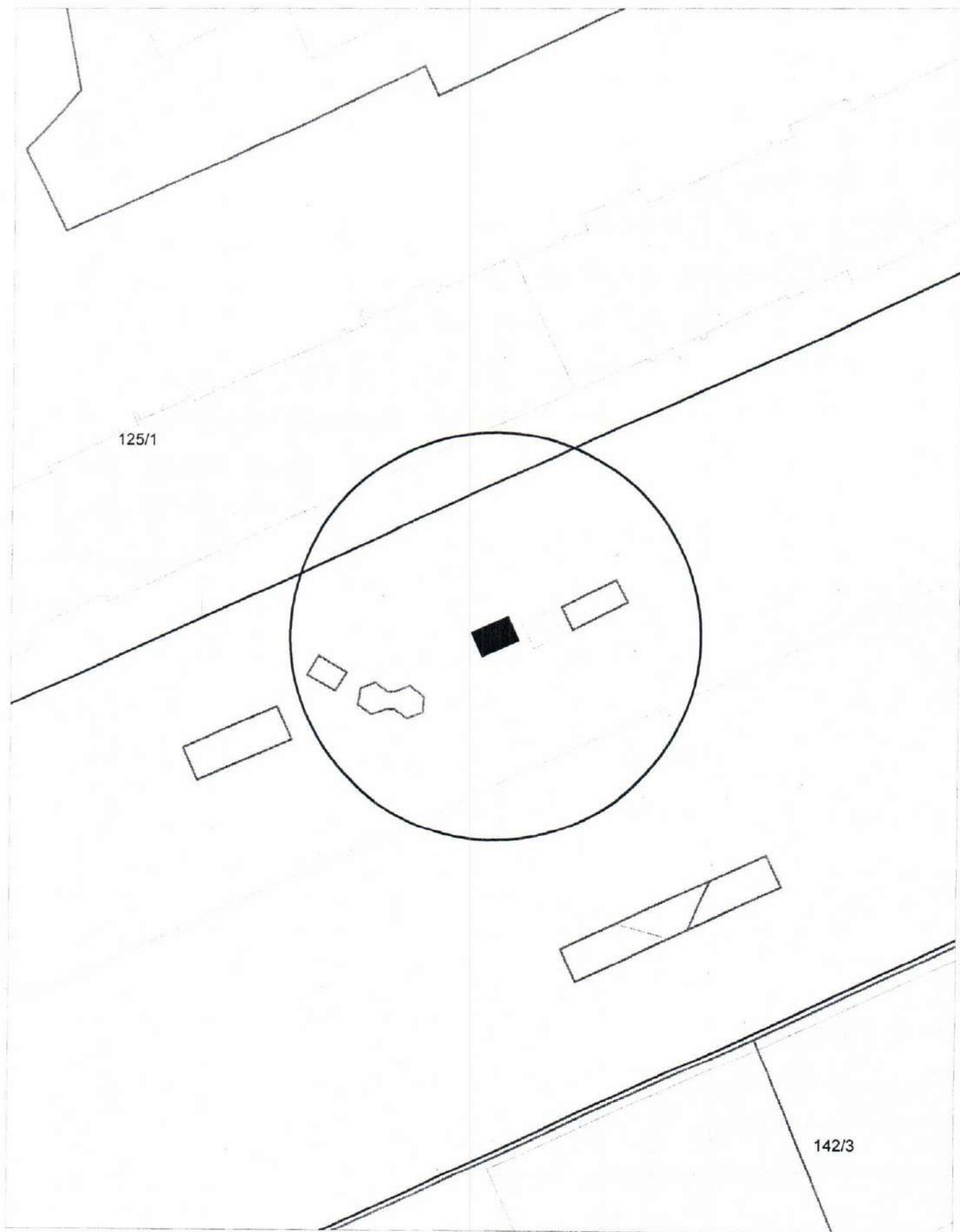
на топографическом плане М 1:500



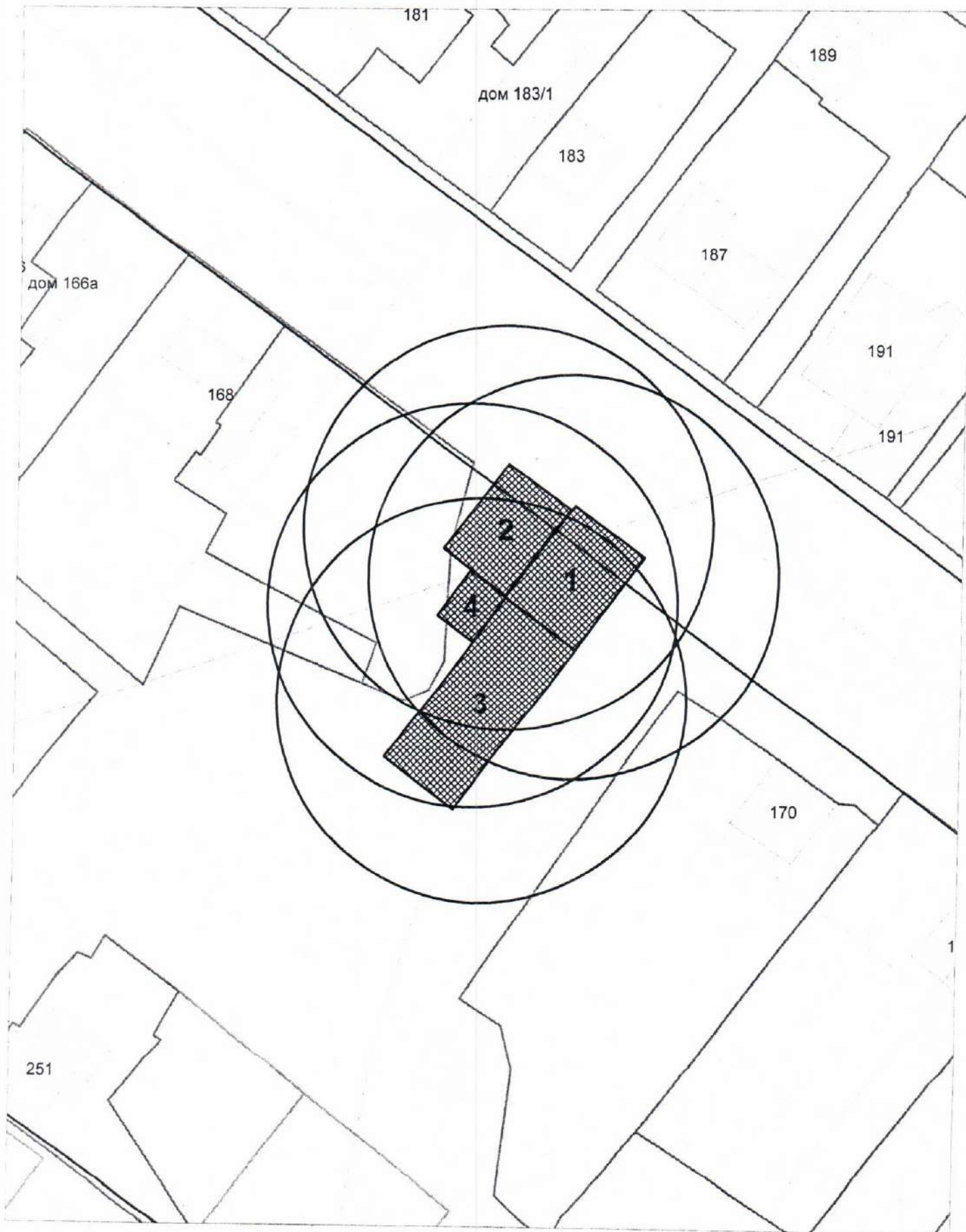
Карта-схема территории  
по адресному ориентиру улица Большевистская, (171)  
на топографическом плане М 1:500



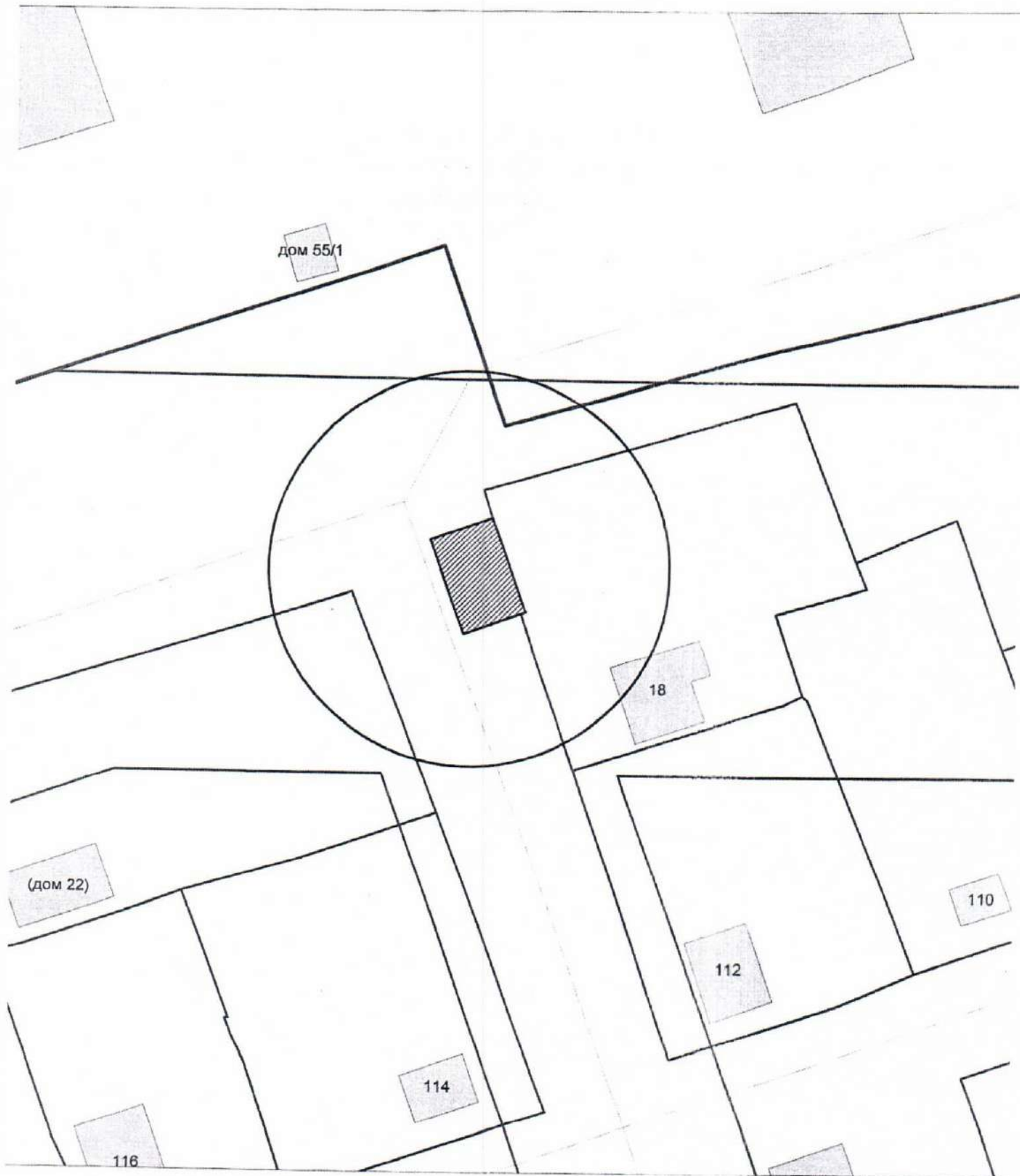
**Карта-схема территории  
по адресному ориентиру улица Выборная, (125/1)  
на топографическом плане М 1:500**



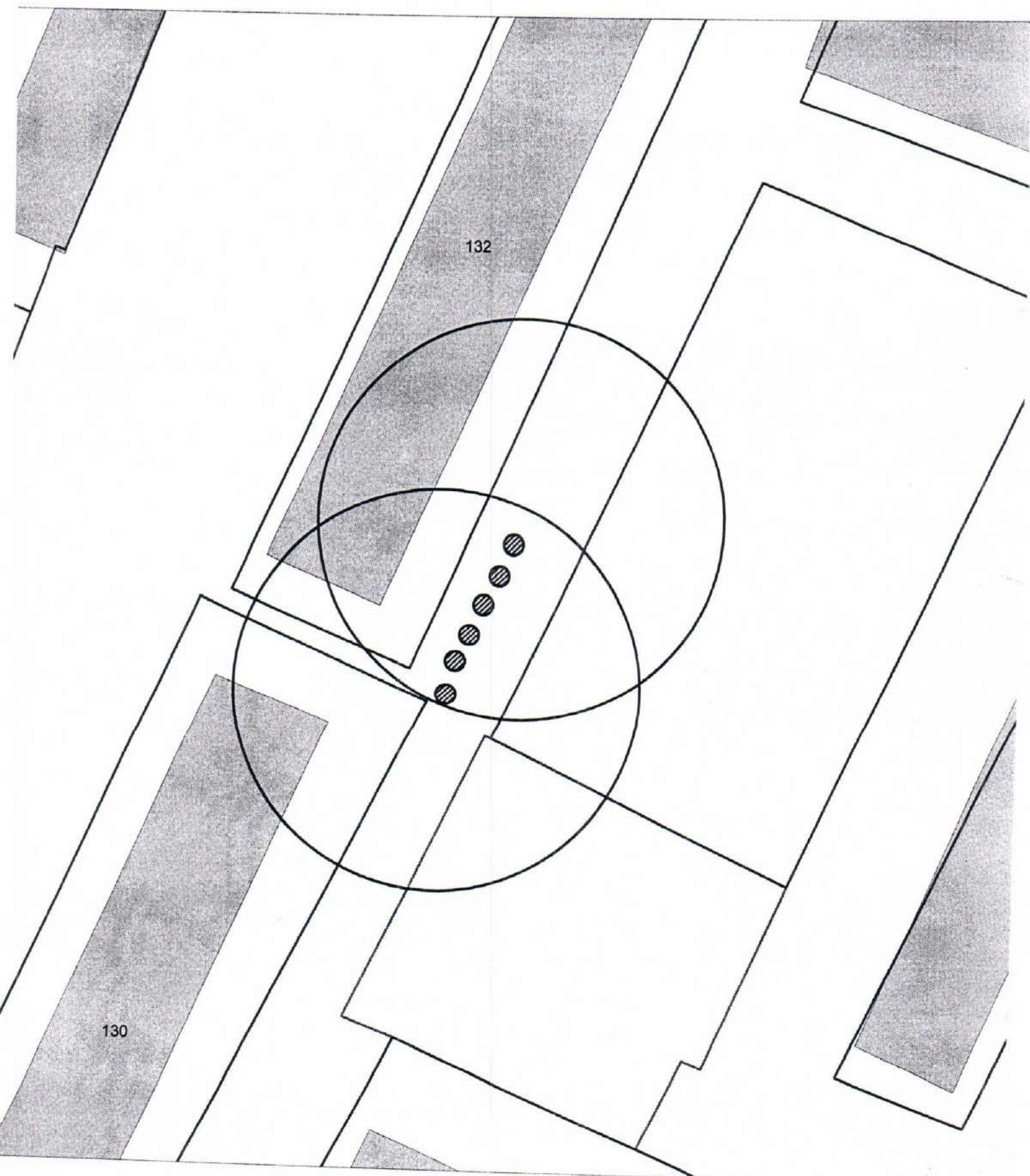
**Карта-схема территории  
по адресному ориентиру улица Артиллерийская, (168/1)  
на топографическом плане М 1:500**



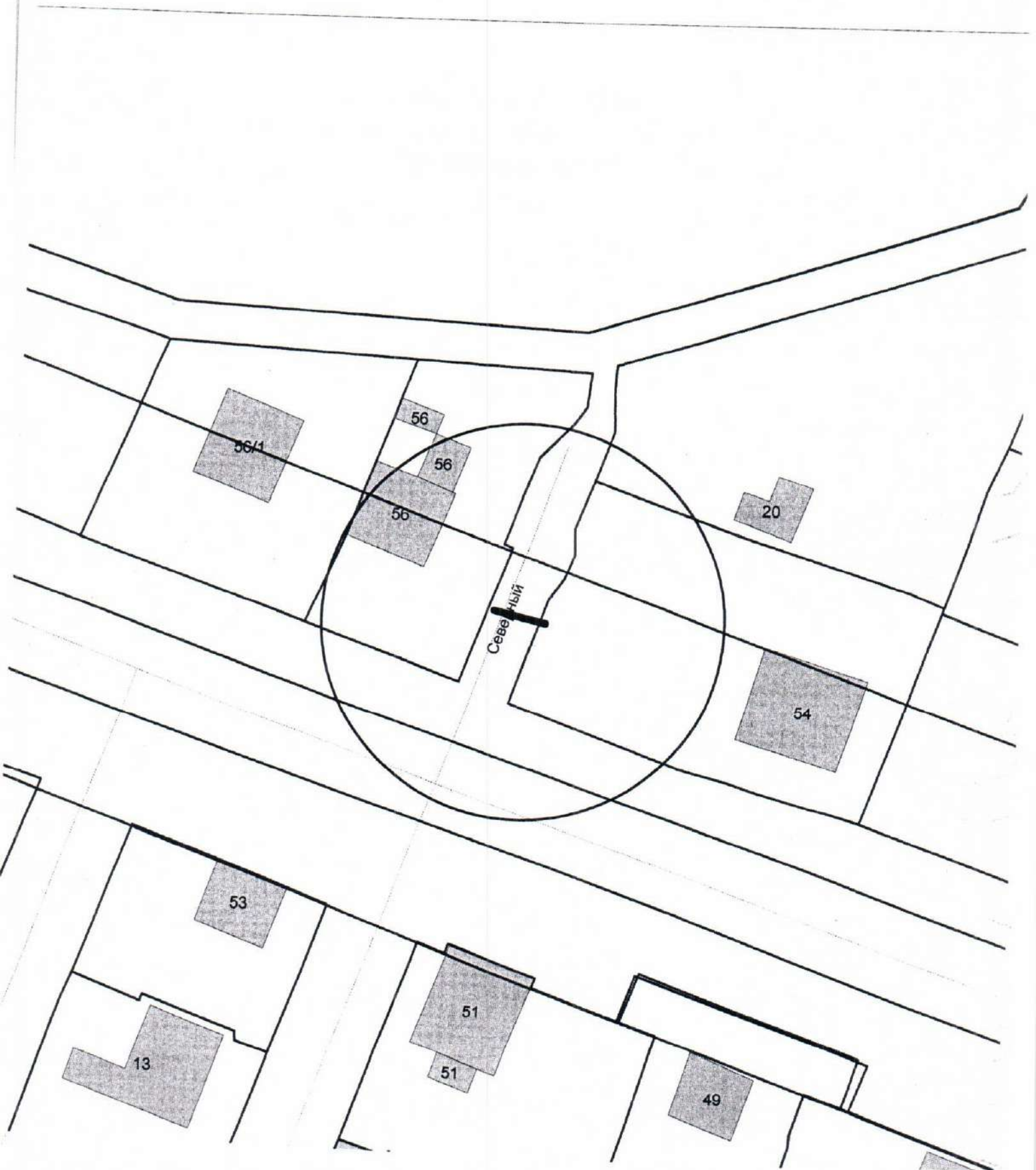
Карта-схема территории  
размещения нестационарного объекта по ул. 2-я Марата, (18)  
на топографическом плане  
М 1:500



Карта-схема территории  
размещения нестационарного объекта по ул. Первомайская, (132)  
на топографическом плане  
М 1:500

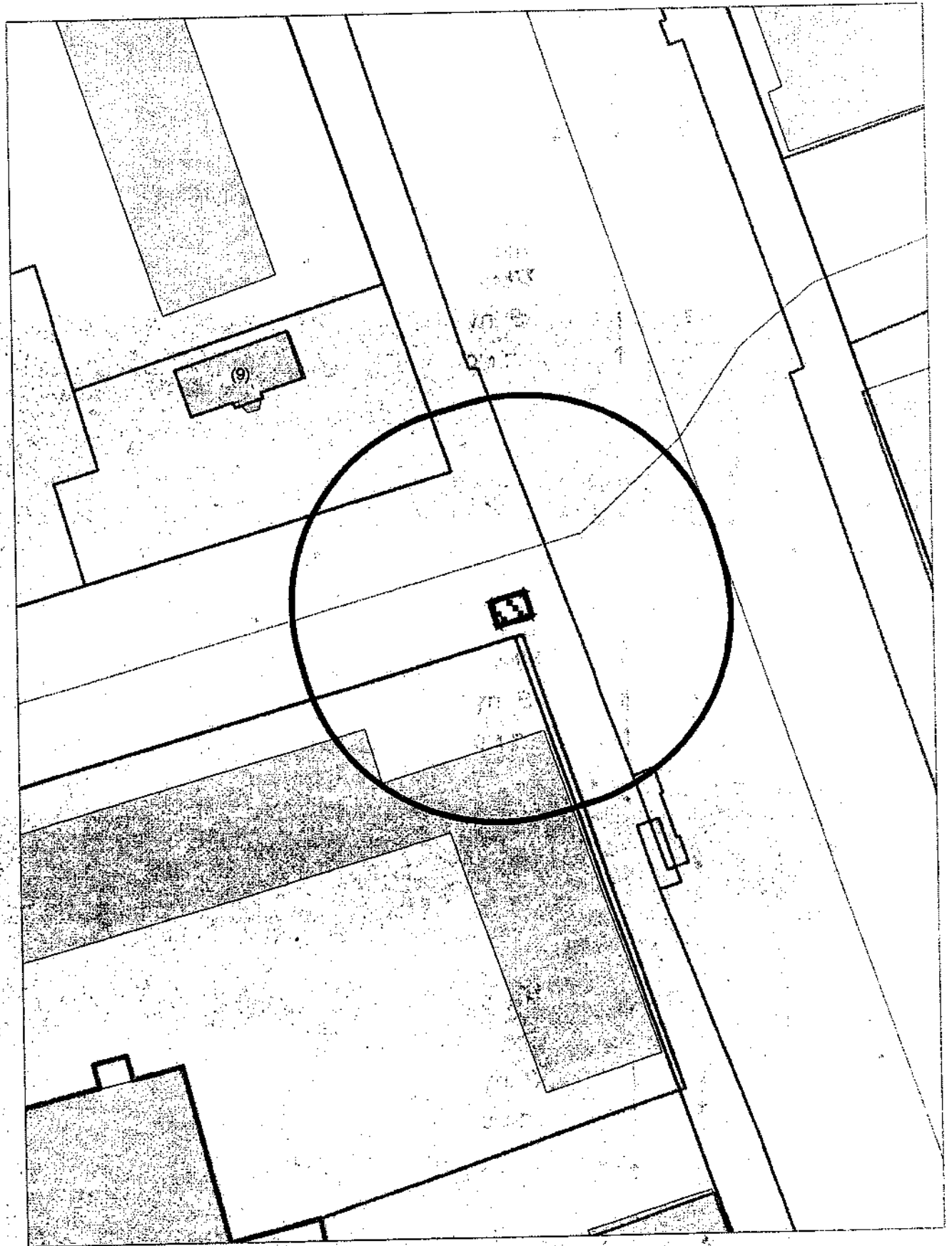


Карта-схема территории  
размещения нестационарного объекта по ул. Марата, (56)  
на топографическом плане  
М 1:500



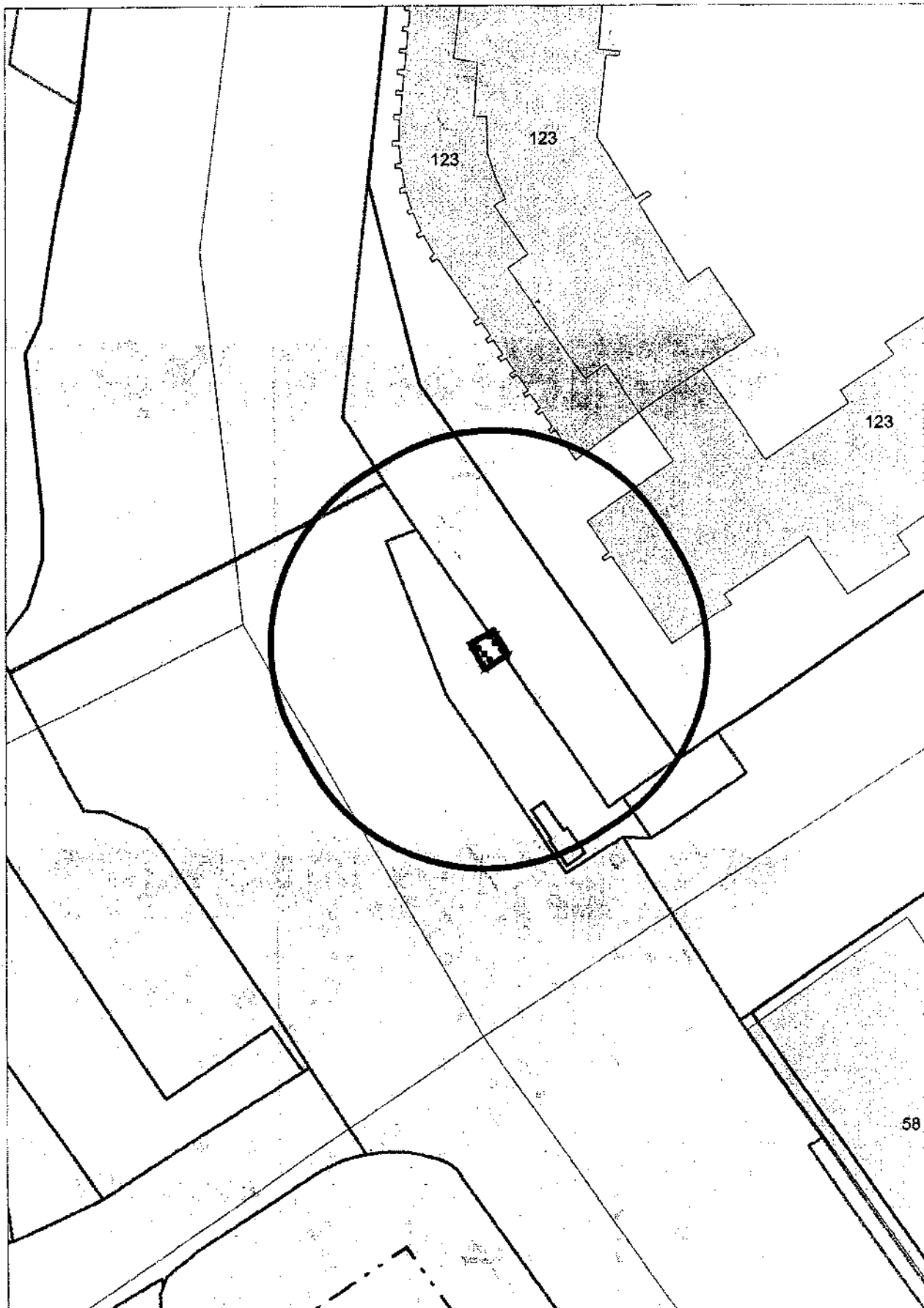
**Карта - схема**

с адресным ориентиром: ул. Владимирская, (7)  
на топографическом плане М 1:500

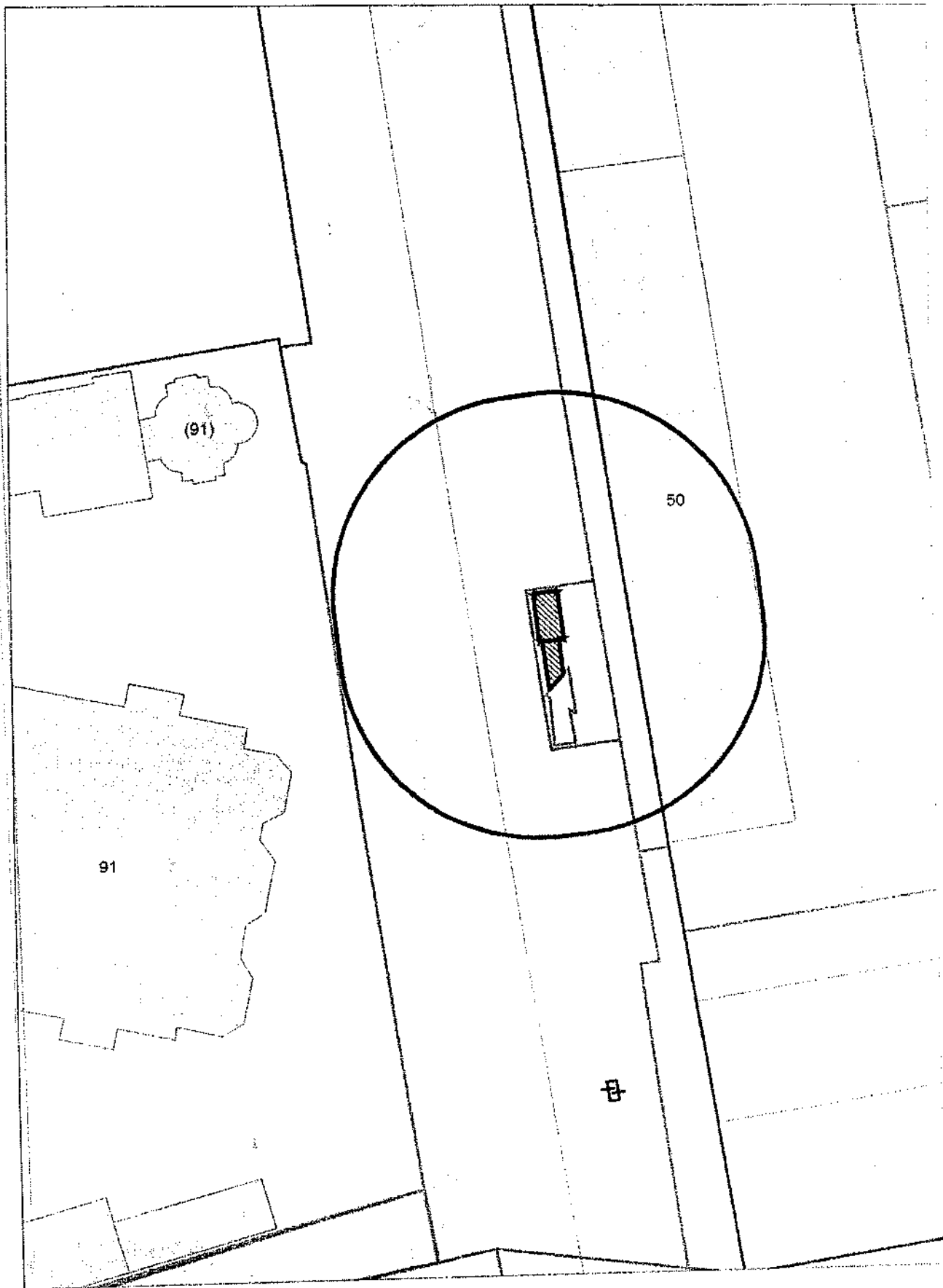


Карта - схема

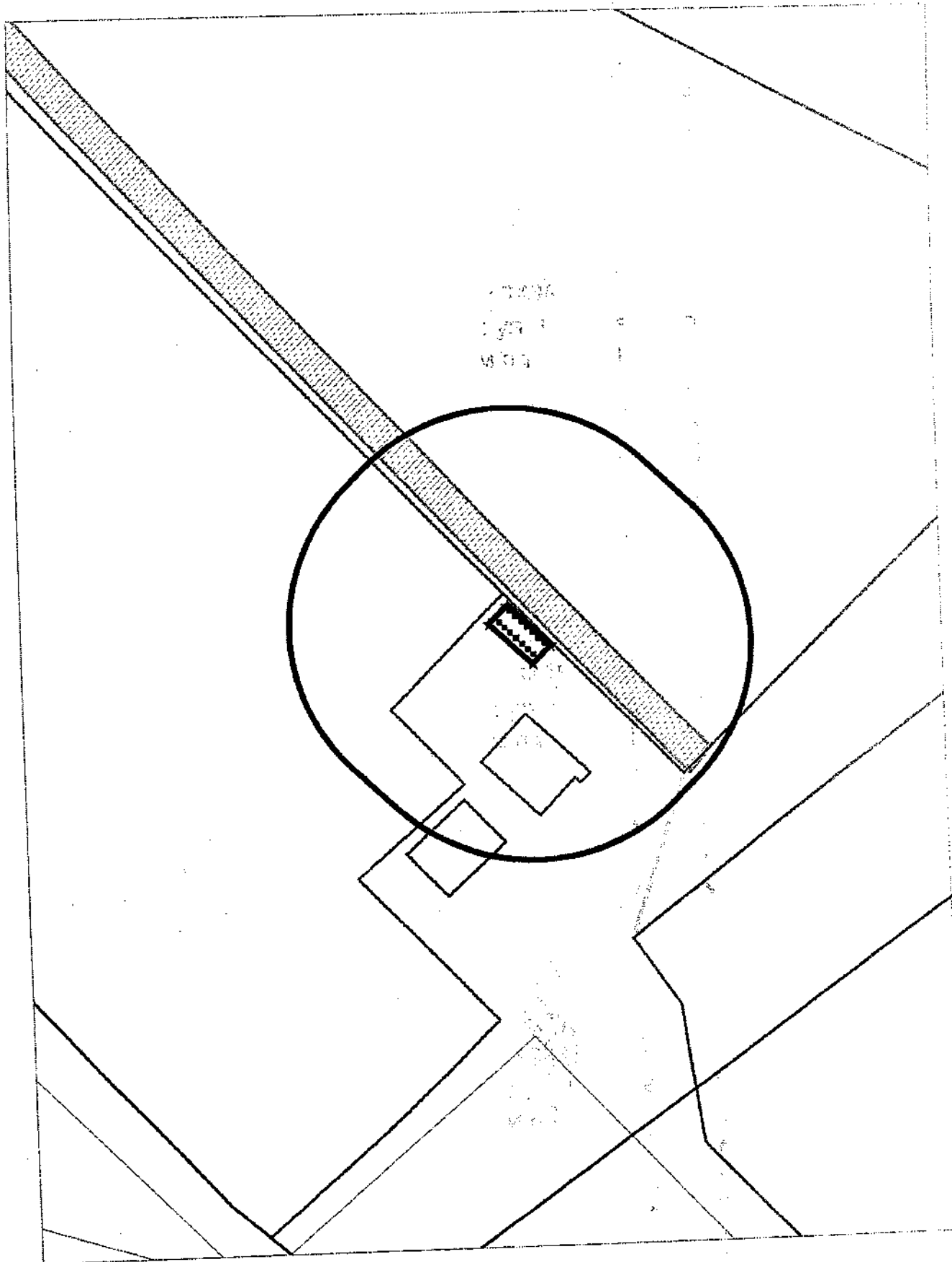
с адресным ориентиром: ул. Жуковского, (123)  
на топографическом плане М 1:500



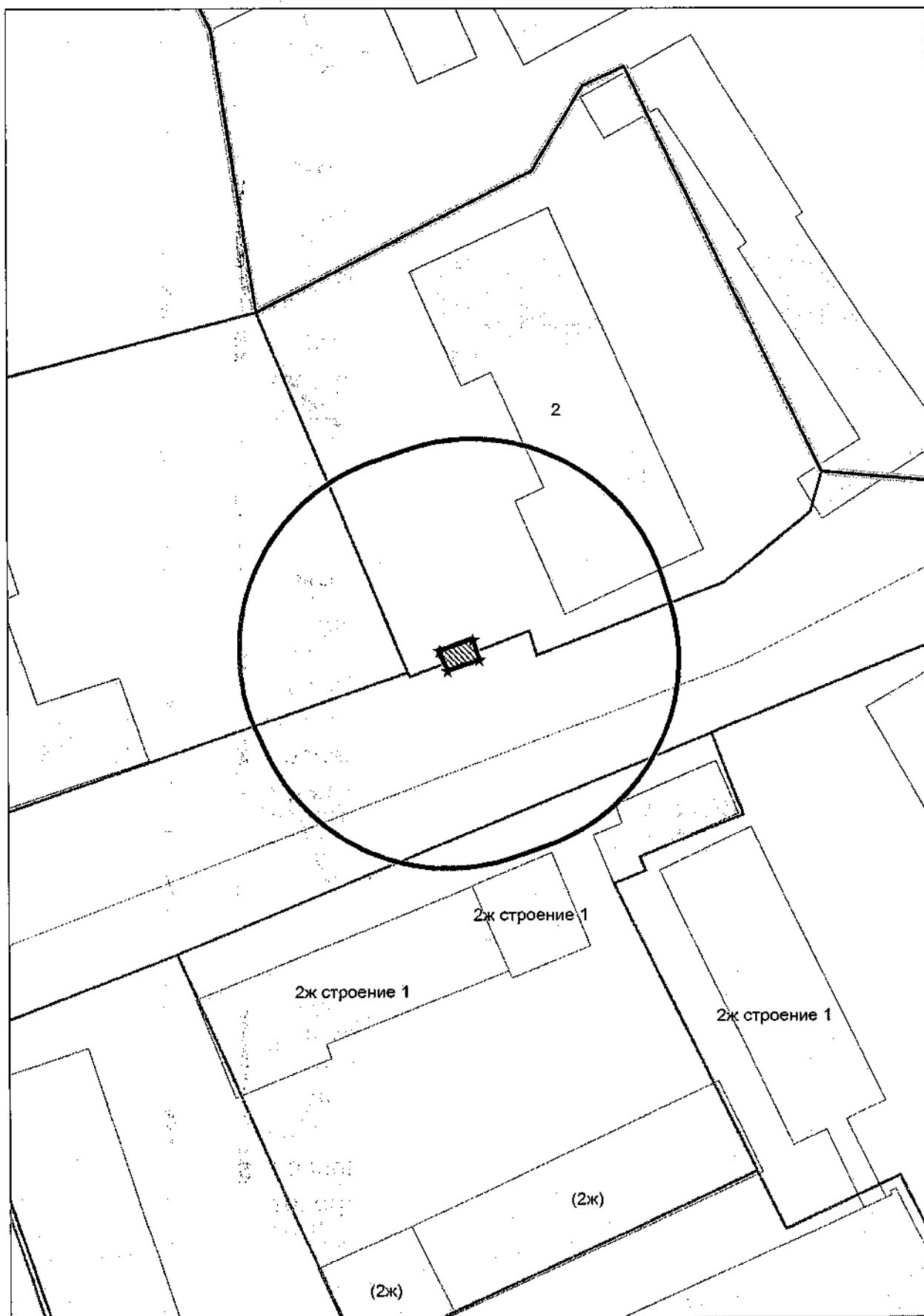
**Карта - схема**  
с адресным ориентиром: ул. Советская,(50)  
на топографическом плане М 1:500



**Карта - схема**  
с адресным ориентиром: ул. Лебедевского, (2)  
на топографическом плане М 1:500



**Карта - схема**  
с адресным ориентиром: Владимировский спуск, (2)  
на топографическом плане М 1:500



Карта - схема  
с адресным ориентиром: ул. Владимировская, (15)  
на топографическом плане М 1:500

