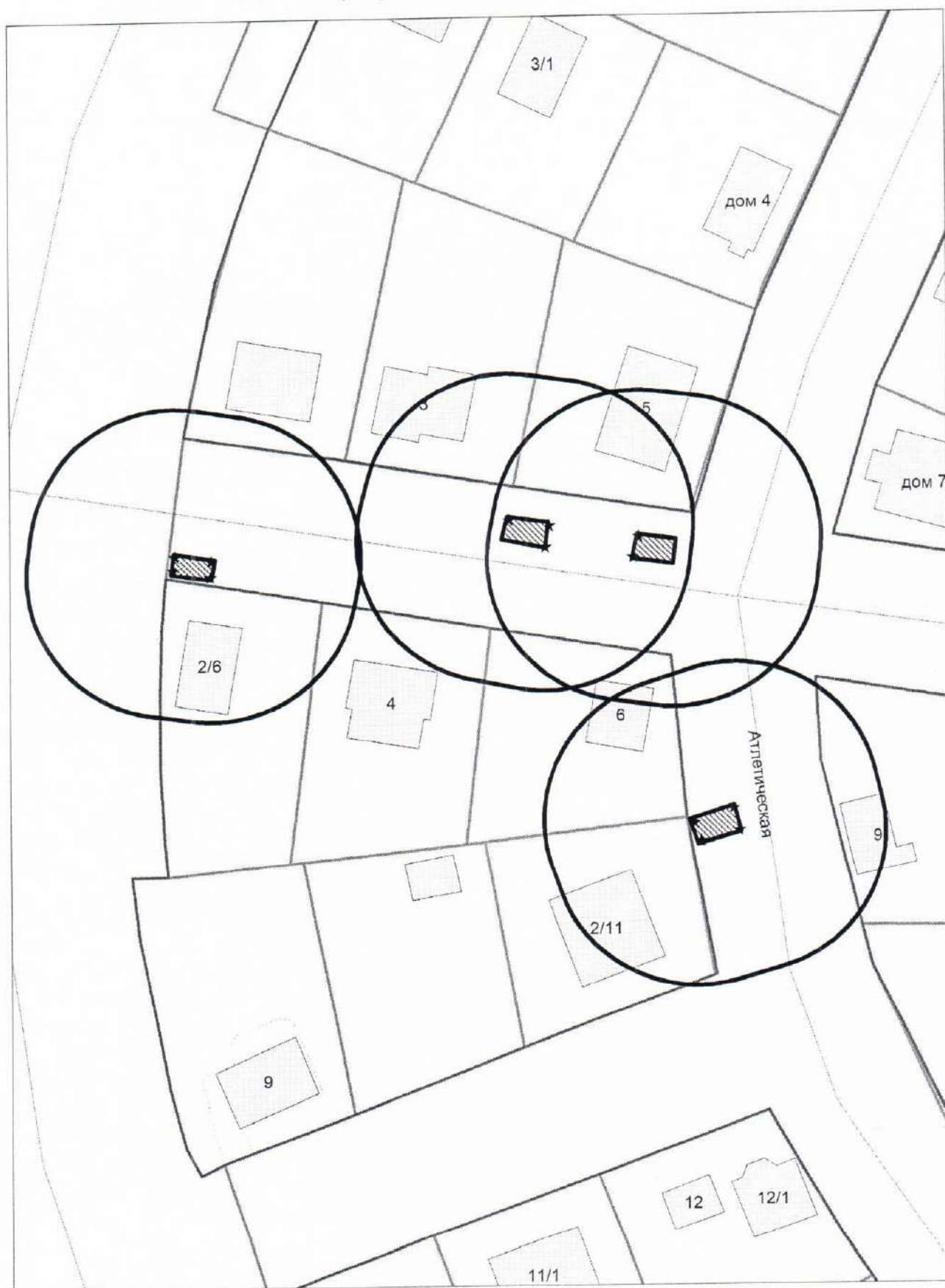
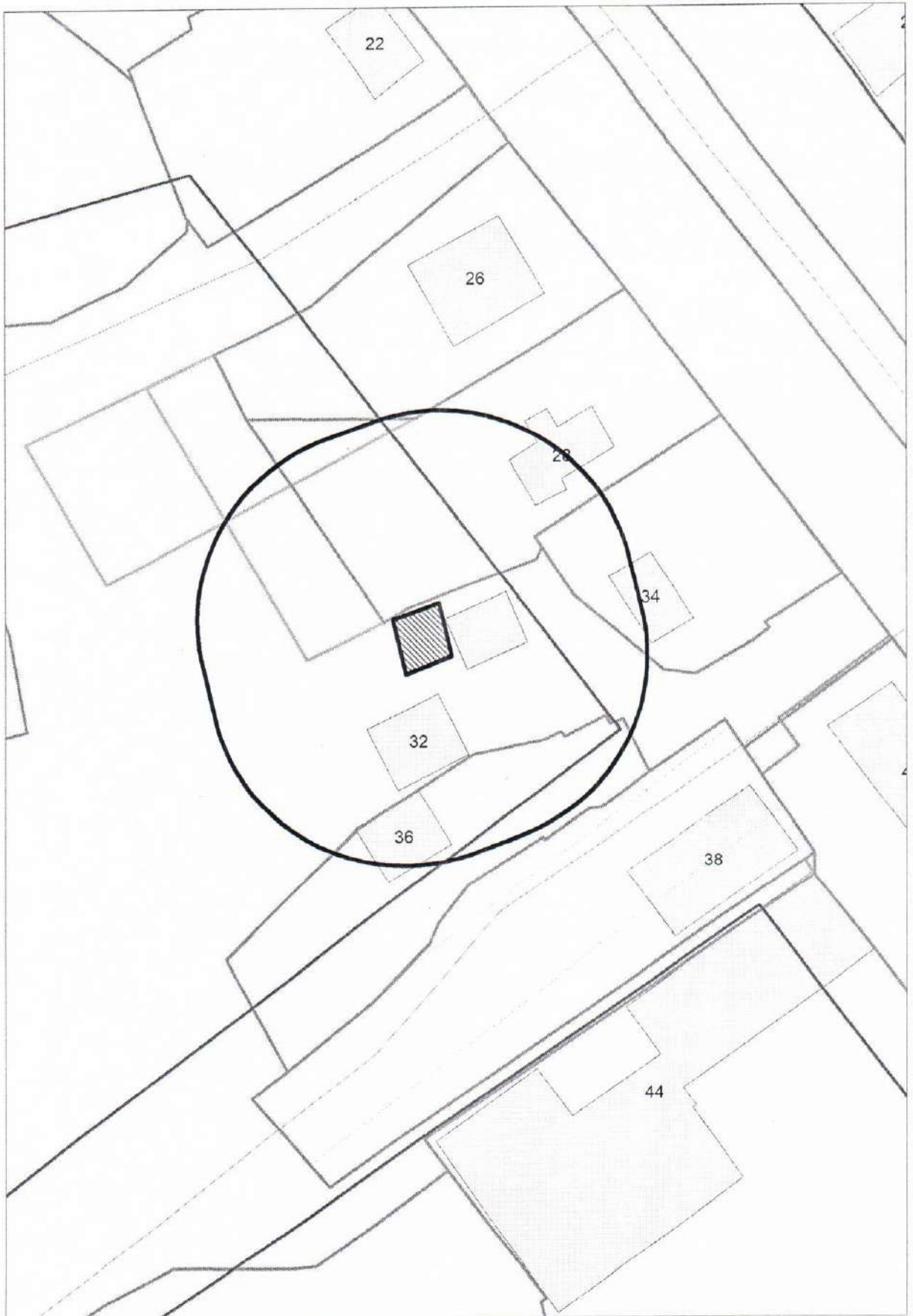


**Карта - схема**  
с адресным ориентиром: ул. Баскетбольная, (6)  
на топографическом плане М 1:700



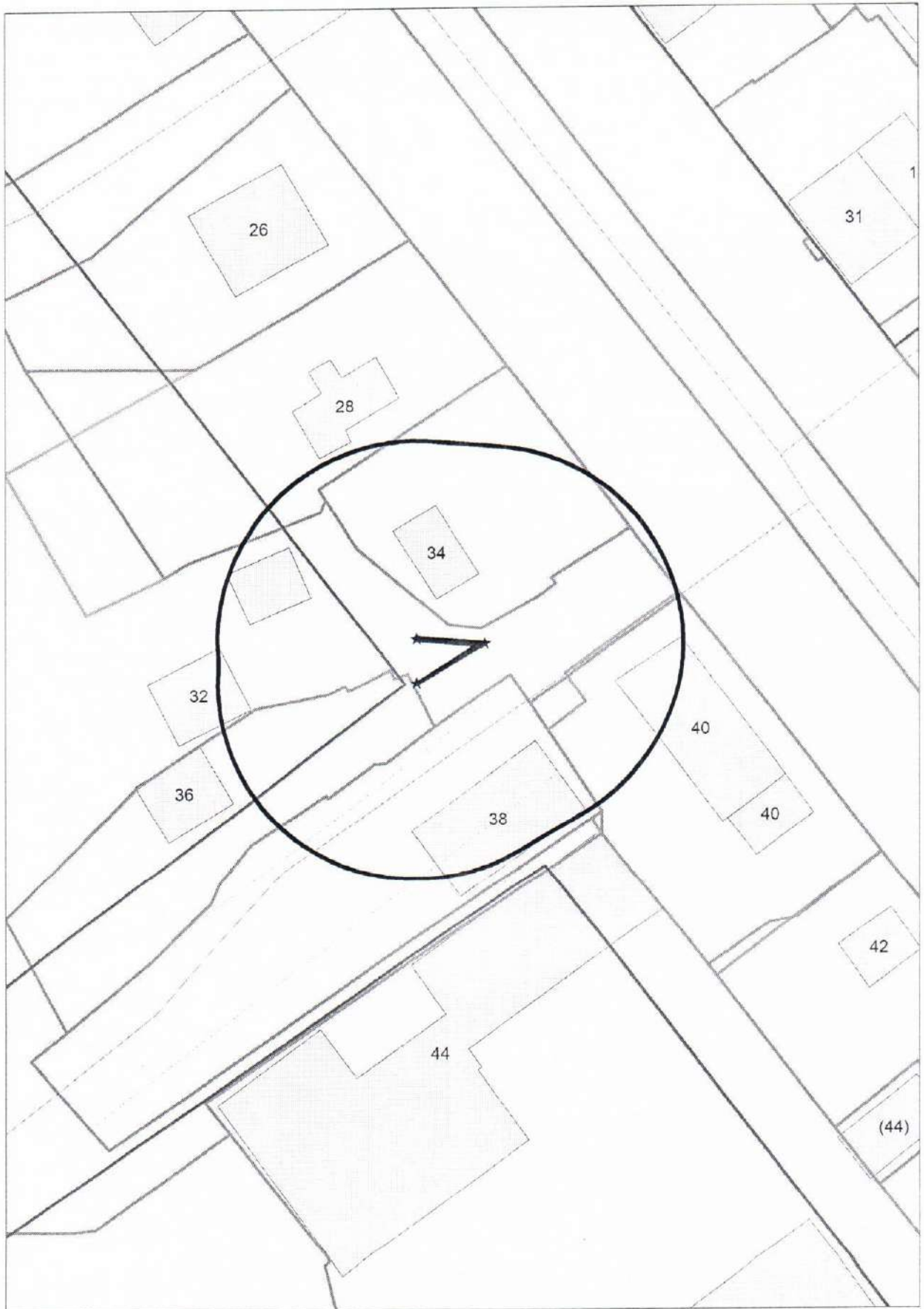
**Карта - схема**

с адресным ориентиром: ул. Волочаевская, (36)  
на топографическом плане М 1:500

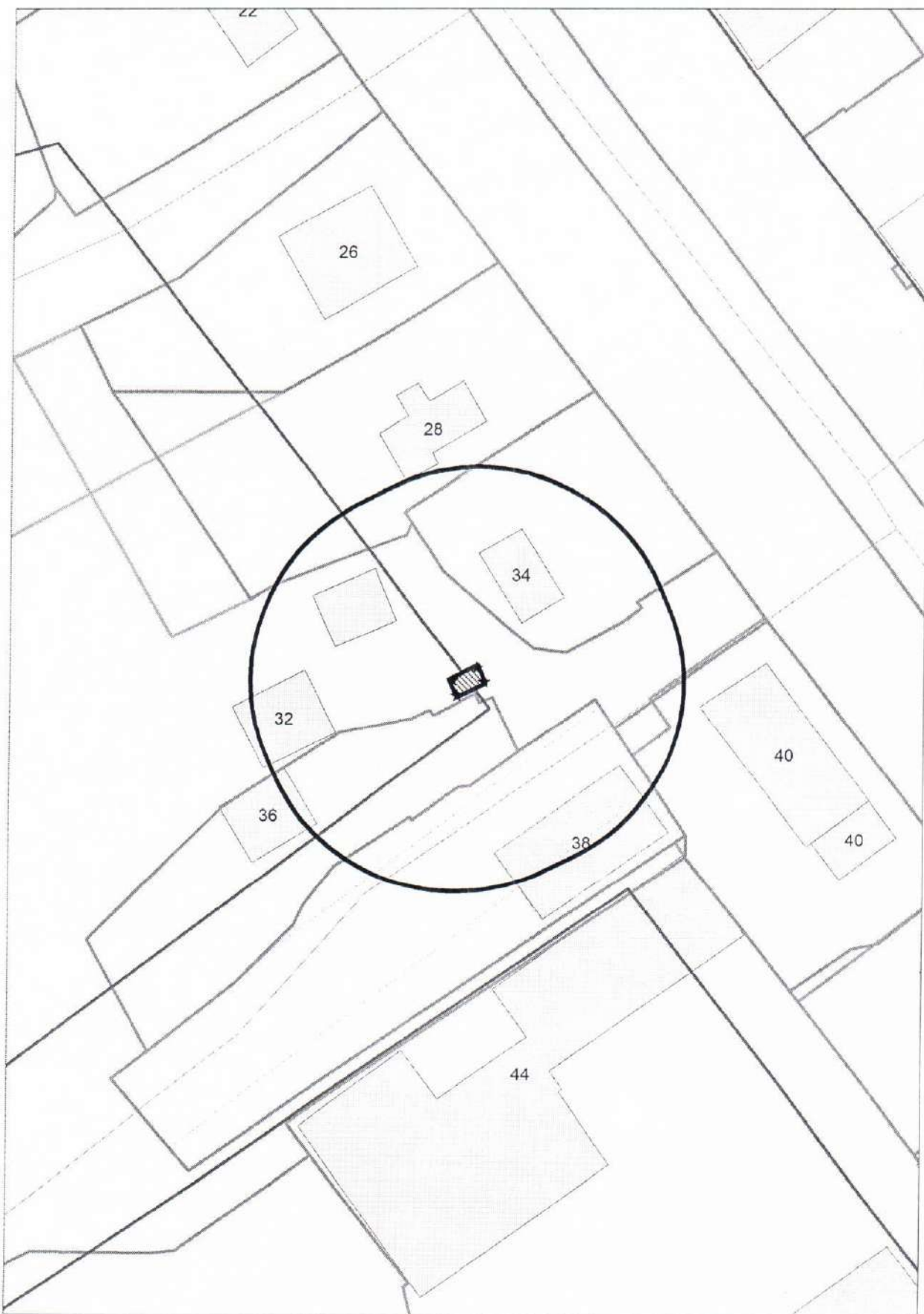


**Карта - схема**

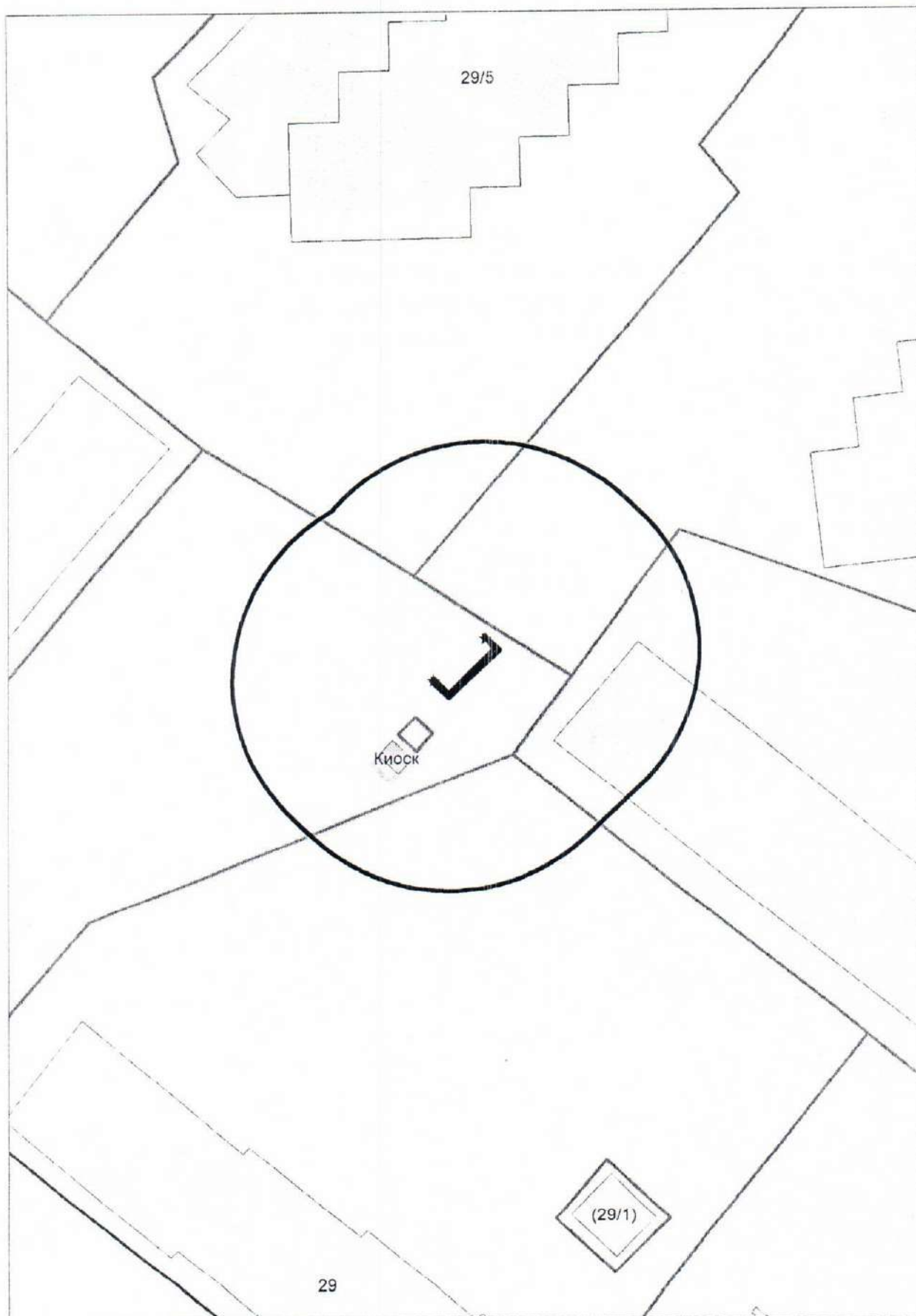
с адресным ориентиром: ул. Волочаевская, (36)  
на топографическом плане М 1: 500



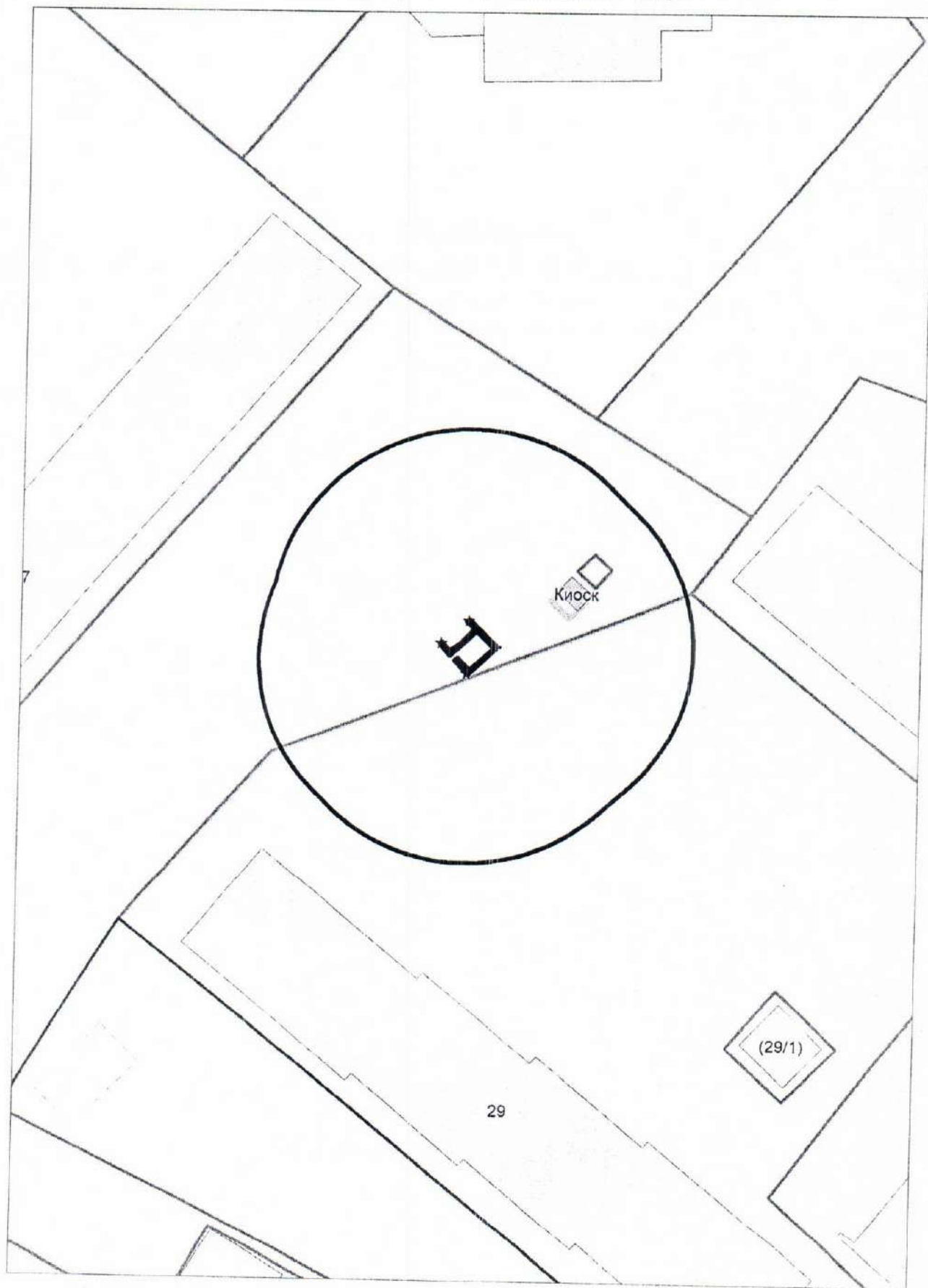
**Карта - схема**  
с адресным ориентиром: ул. Волочаевская, (36)  
на топографическом плане М 1:500



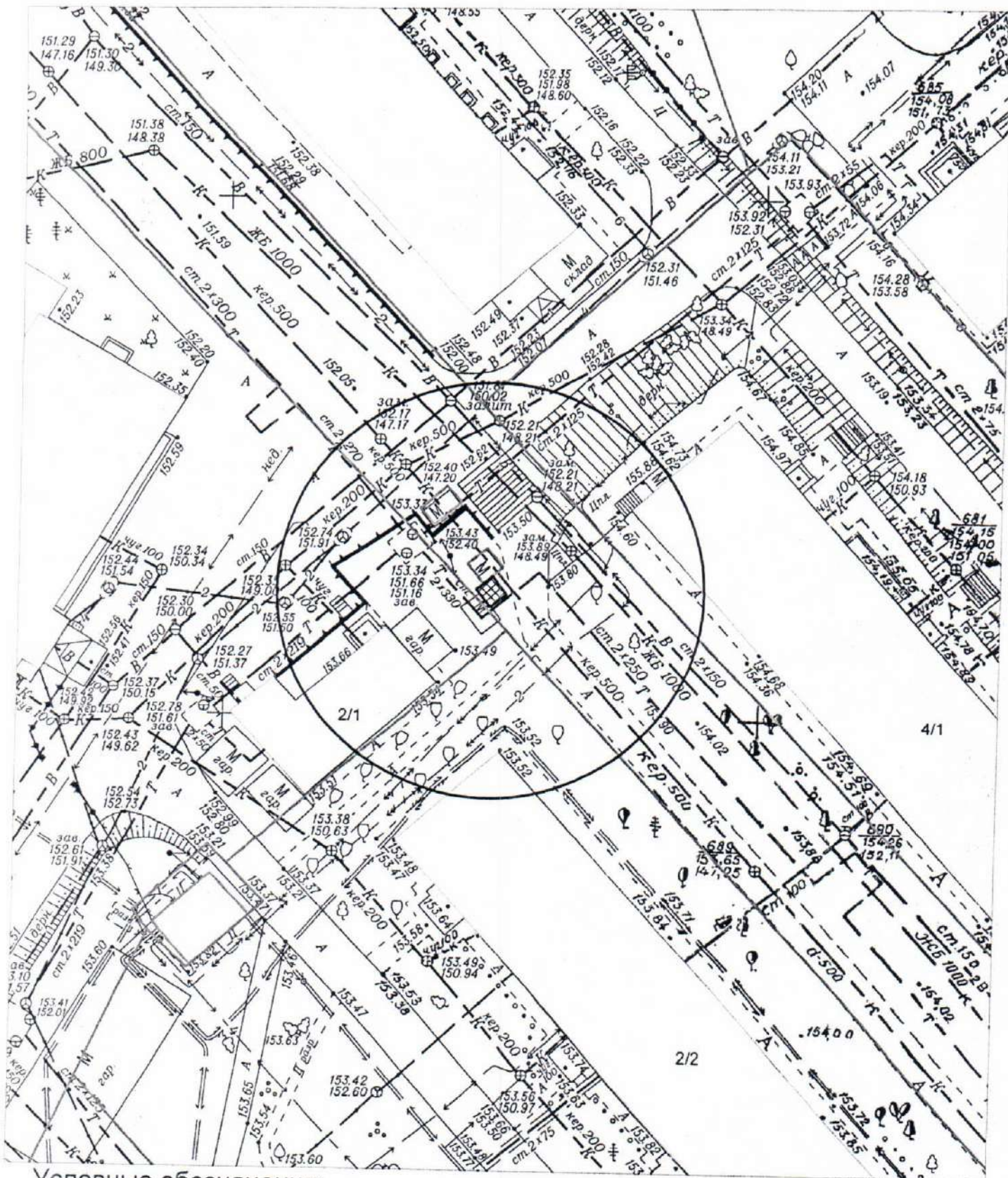
**Карта - схема**  
с адресным ориентиром: ул. Кошурникова, (29/1)  
на топографическом плане М 1:500



Карта - схема  
с адресным ориентиром: ул. Кошурникова, (29)  
на топографическом плане М 1:500



КАРТА-СХЕМА территории  
 по адресному ориентиру: г. Новосибирск, ул. Б.Хмельницкого, (2/2)  
 на топографическом плане  
 М 1:500



Условные обозначения:

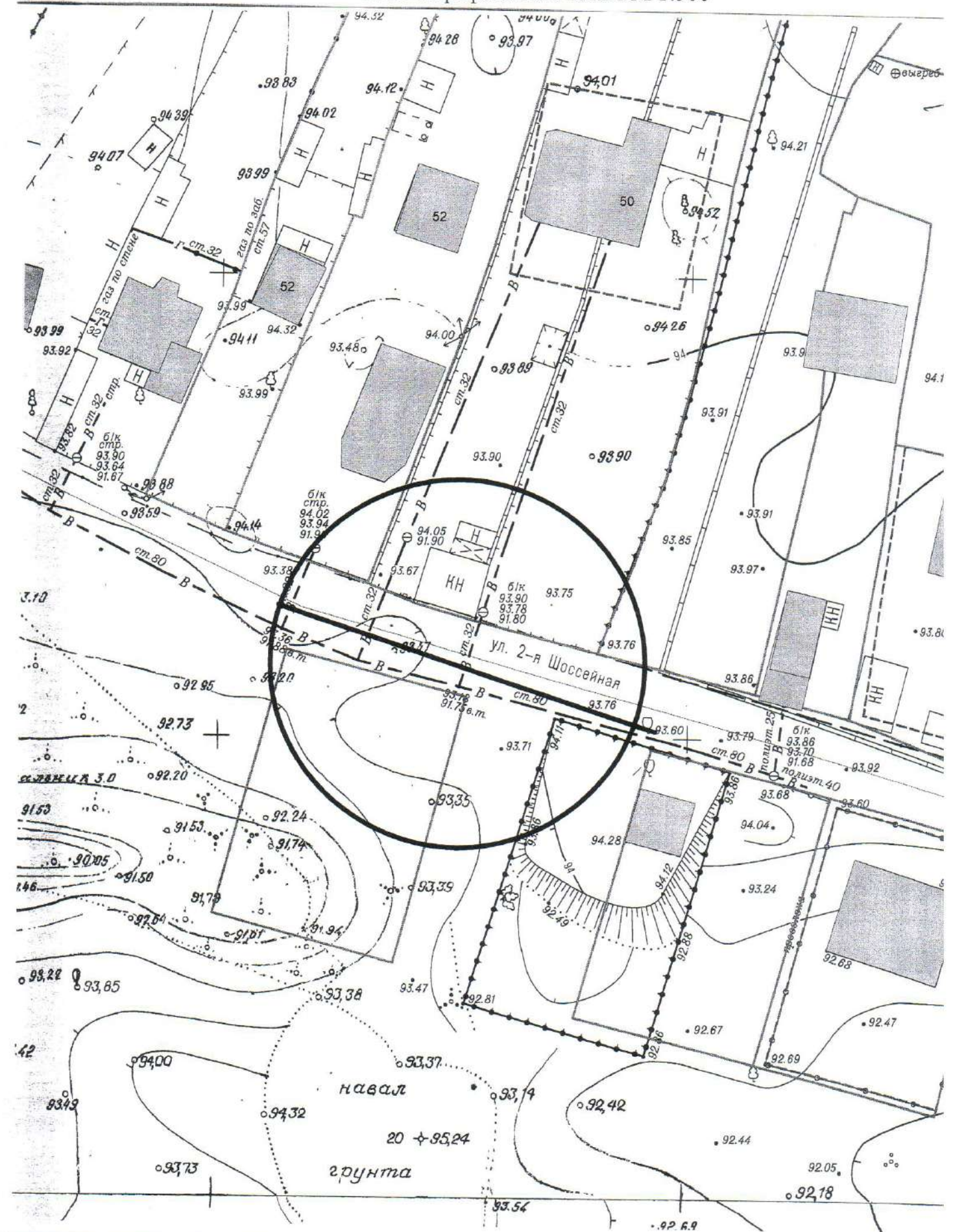


- нестационарный объект - киоск



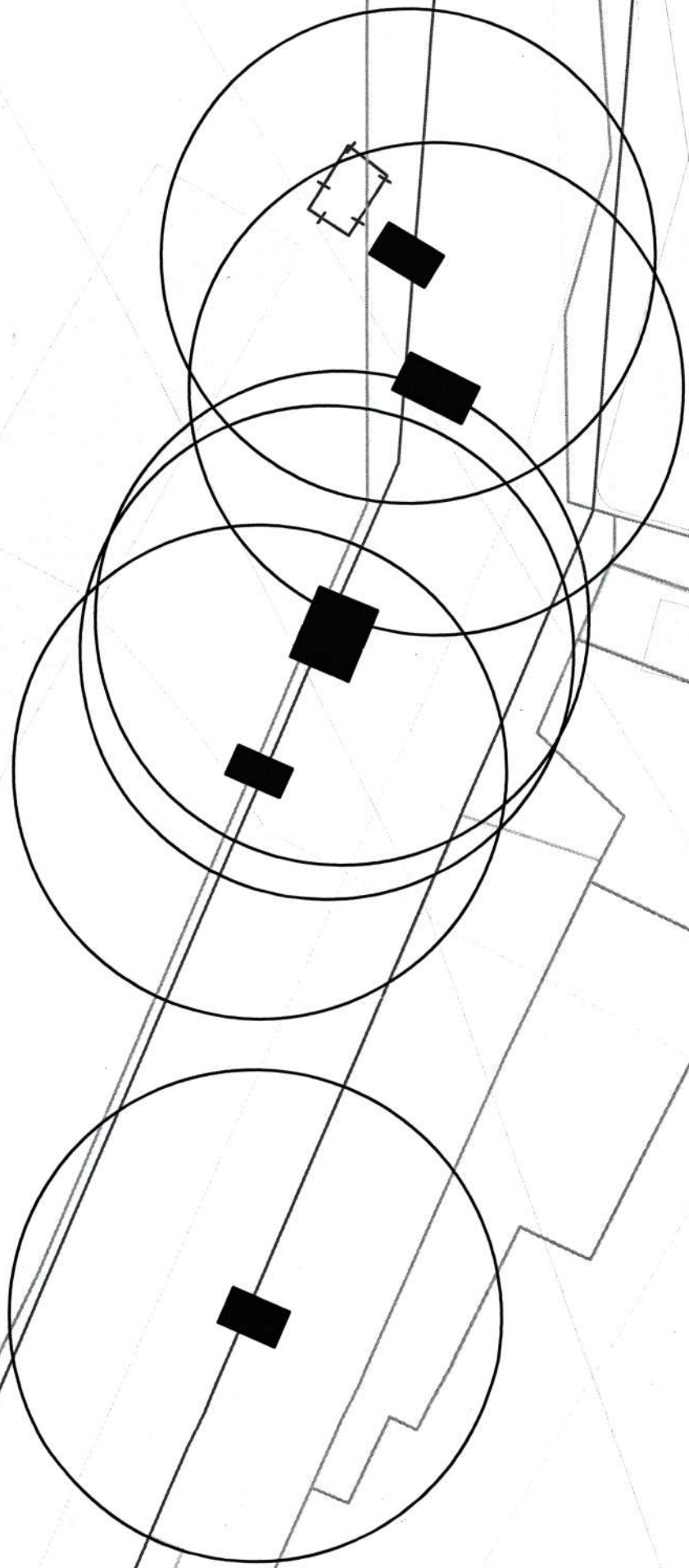
# Карта-схема территории

по адресному ориентиру: 2-я Шоссейная, з/у 21  
на топографическом плане М 1:500

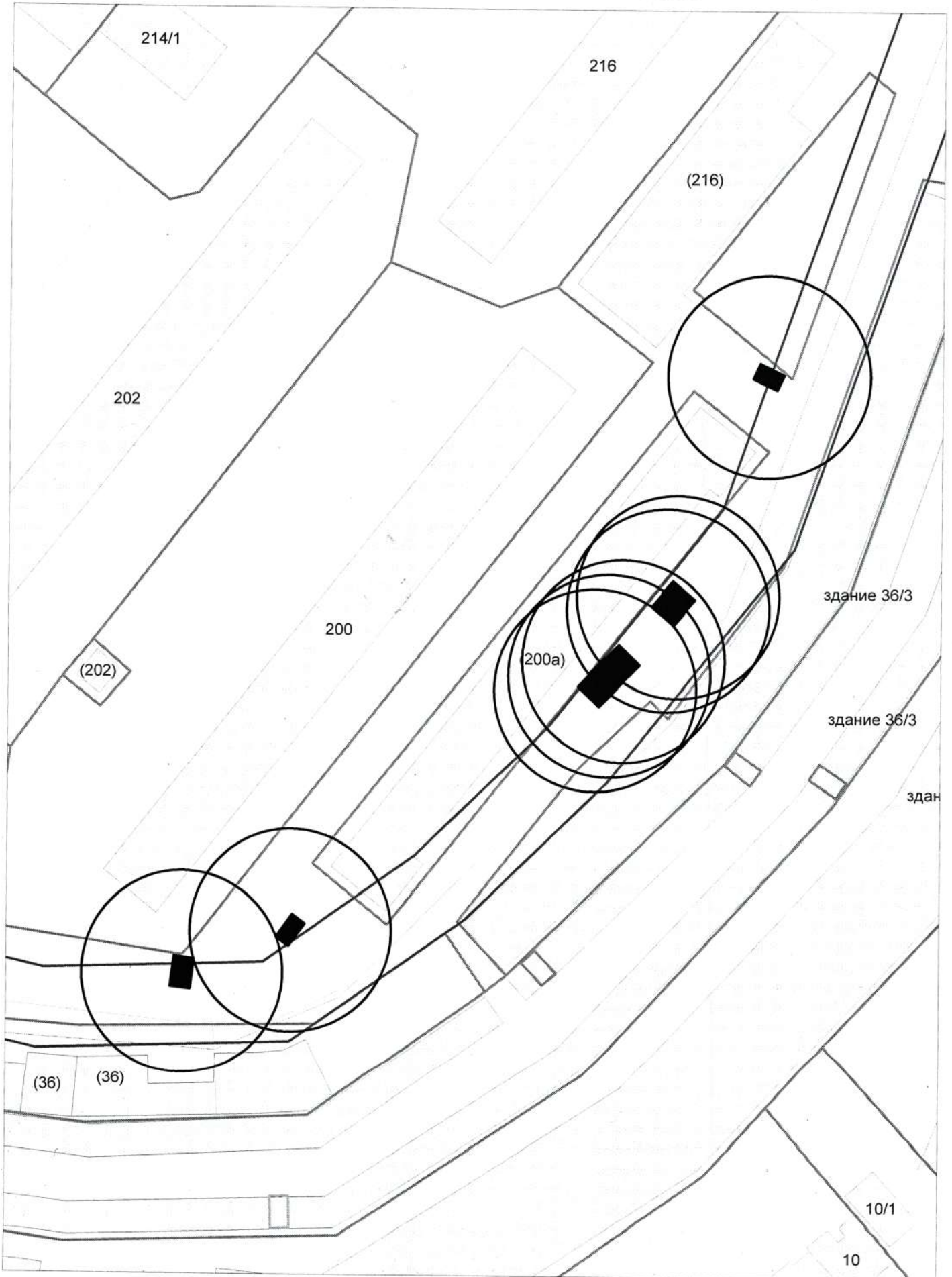


**Карта-схема территории  
по адресному ориентиру улица Б. Богаткова, (198)  
на топографическом плане М 1:500**

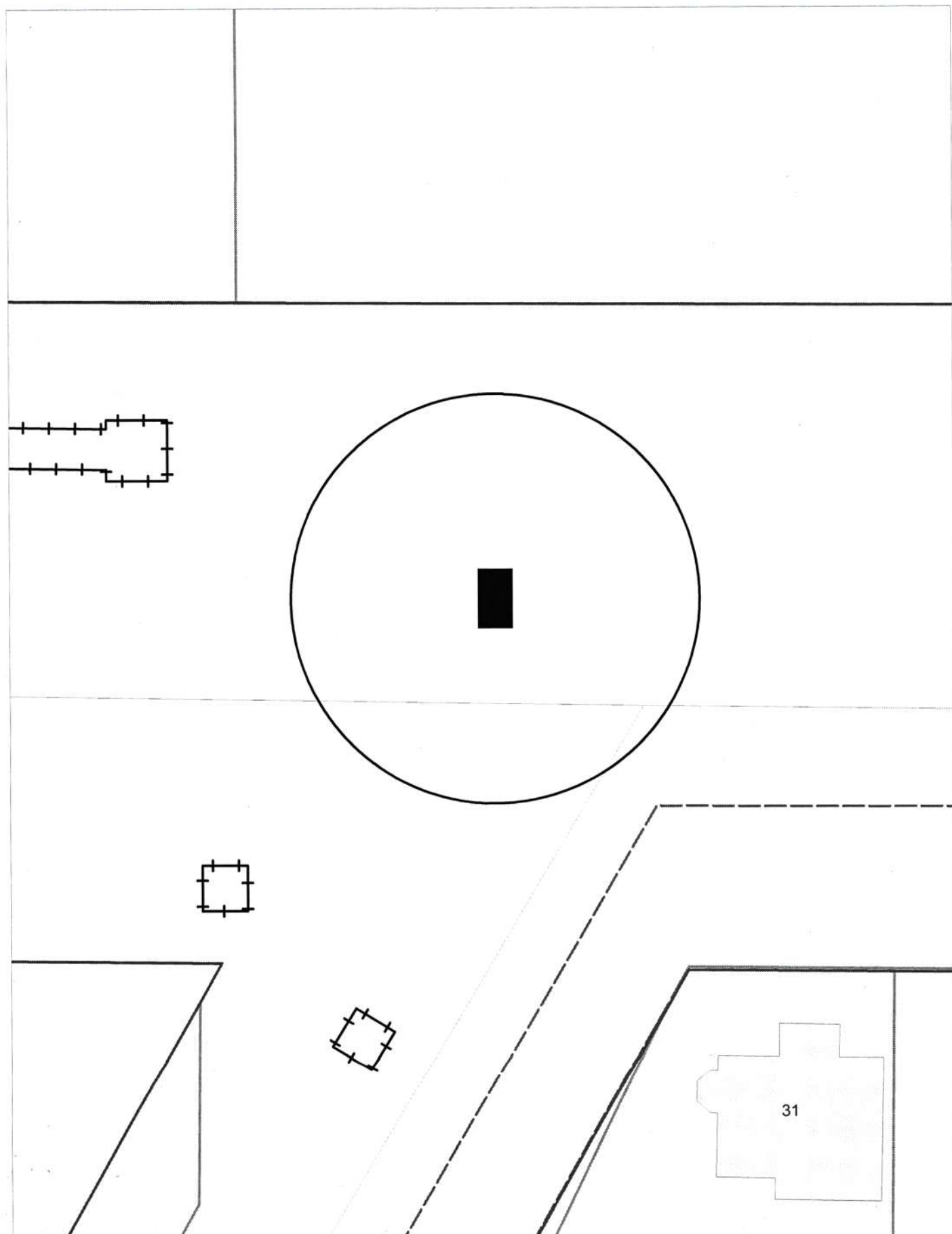
198



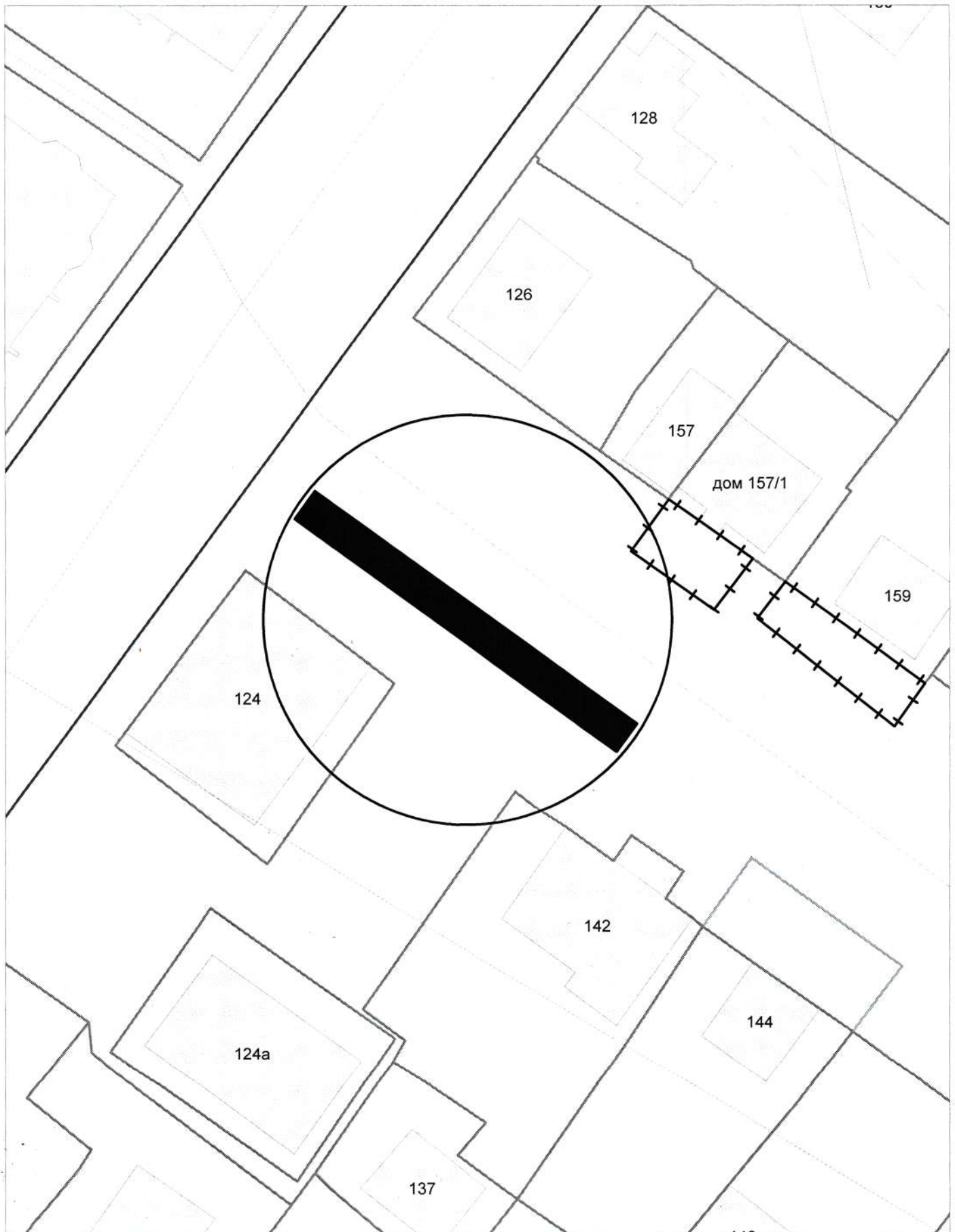
**Карта-схема территории  
по адресному ориентиру ул. Б. Богаткова, (200)  
на топографическом плане М 1:1000**



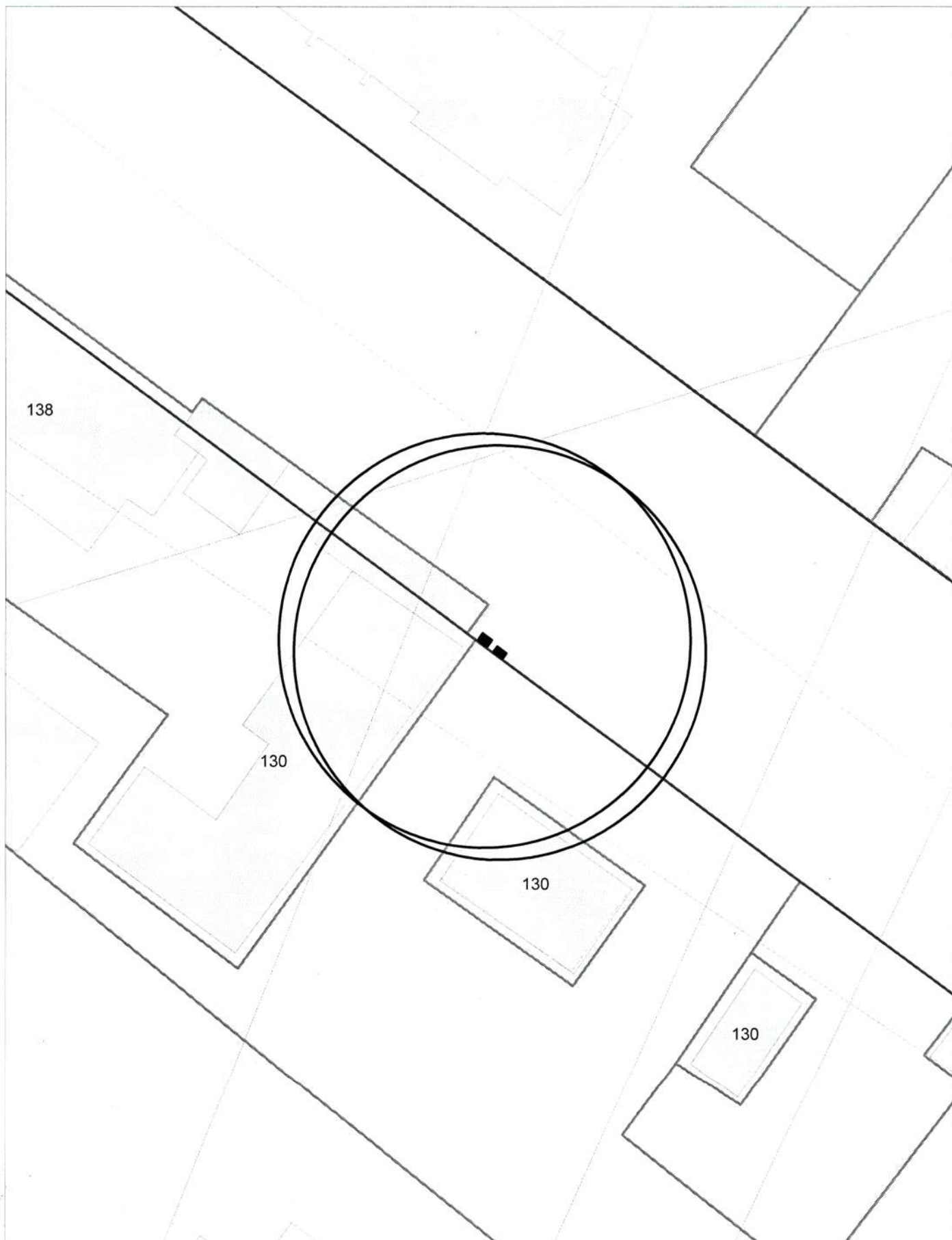
Карта-схема территории  
по адресному ориентиру улица Ключ-Камышенское Плато, (14)  
на топографическом плане М 1:500



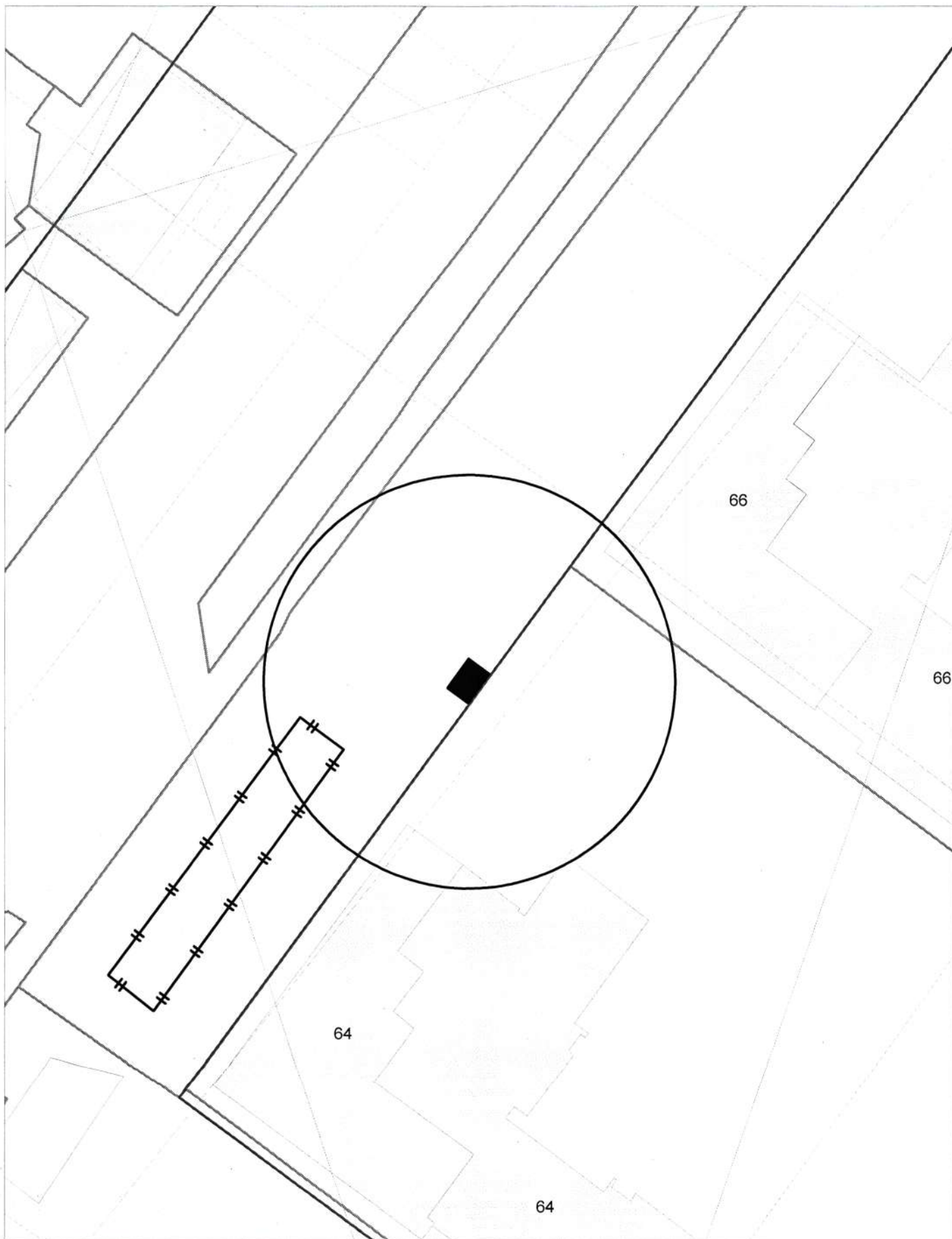
**Карта-схема территории  
по адресному ориентиру улица Грибоедова, (124)  
на топографическом плане М 1:500**



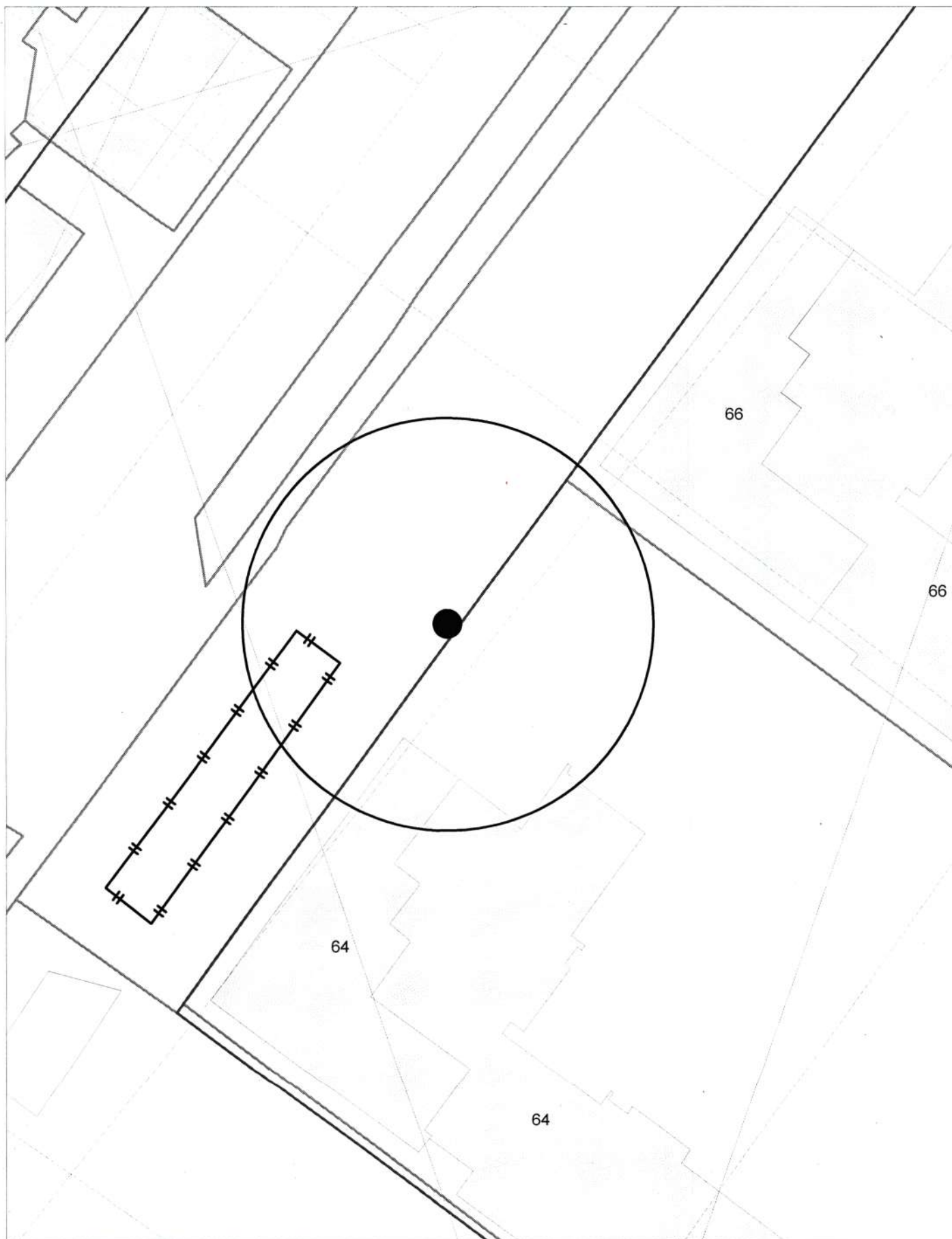
**Карта-схема территории  
по адресному ориентиру улица Воинская, (138б)  
на топографическом плане М 1:500**



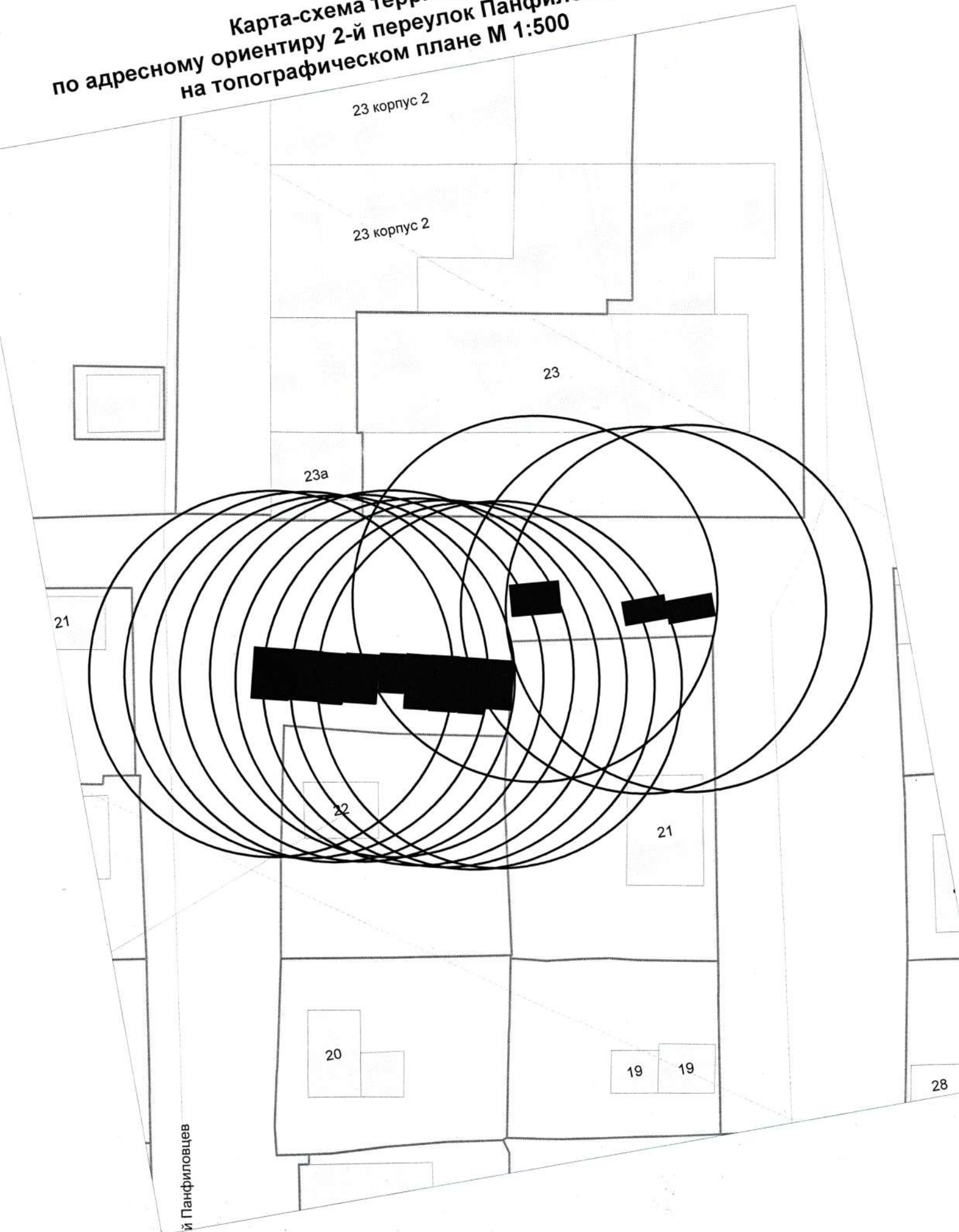
**Карта-схема территории  
по адресному ориентиру улица Никитина, (64)  
на топографическом плане М 1:500**



**Карта-схема территории  
по адресному ориентиру улица Никитина, (64)  
на топографическом плане М 1:500**



Карта-схема территории  
по адресному ориентиру 2-й переулок Панфиловцев, (23)  
на топографическом плане М 1:500

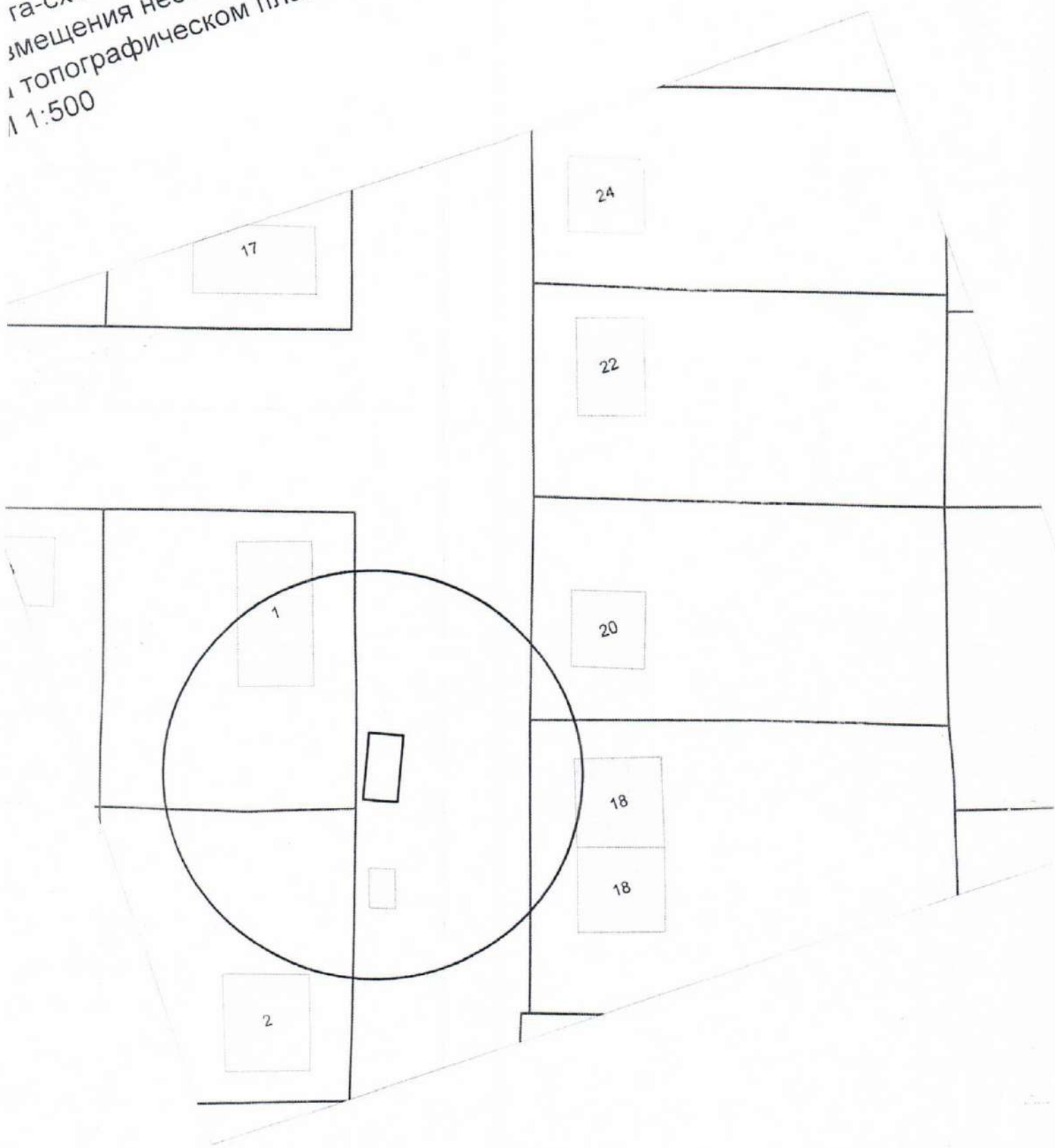


2-й Панфиловцев

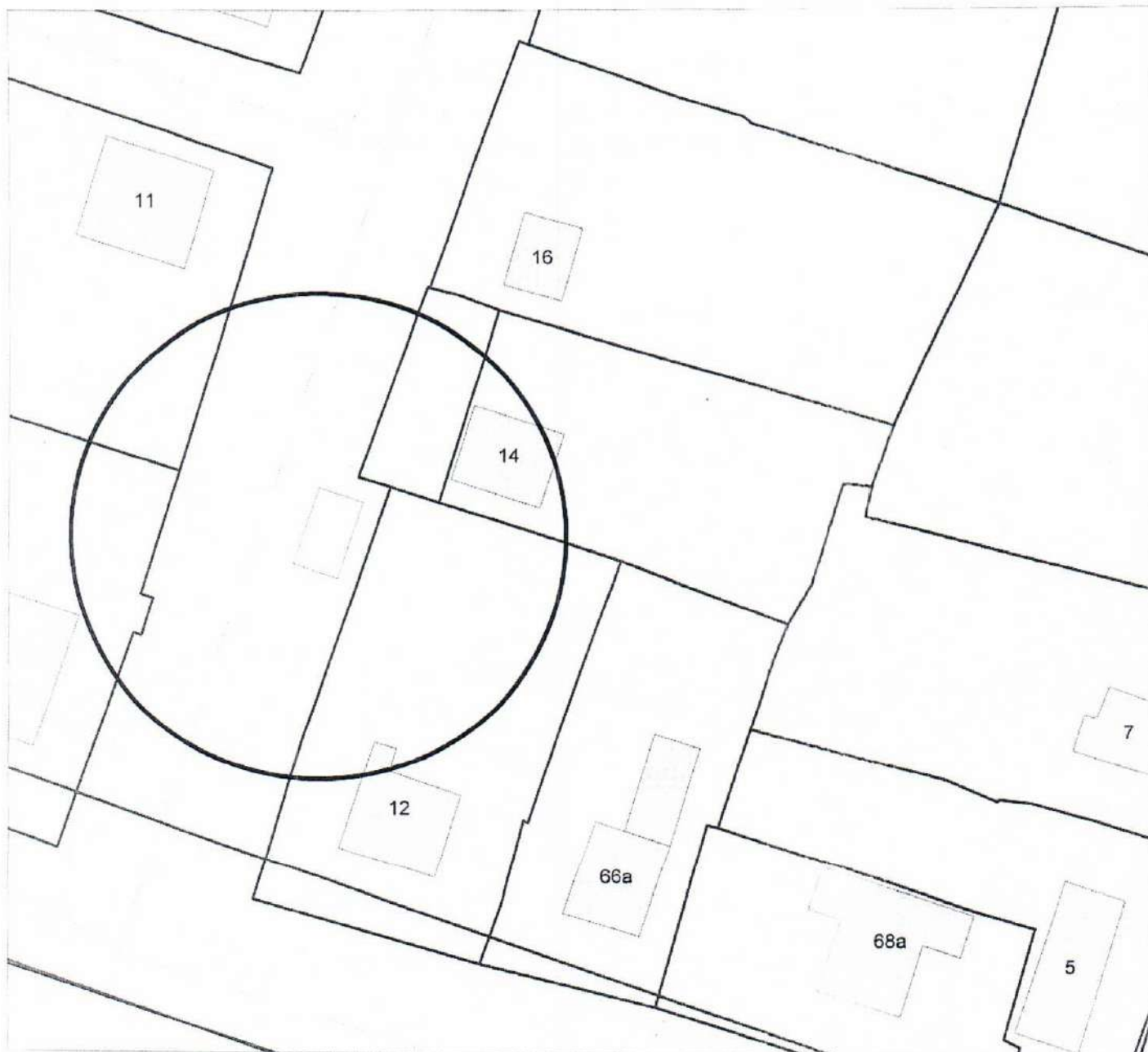
Карта-схема территории  
размещения нестационарных объектов по ул. Астраханская, 40  
на топографическом плане  
М 1:500



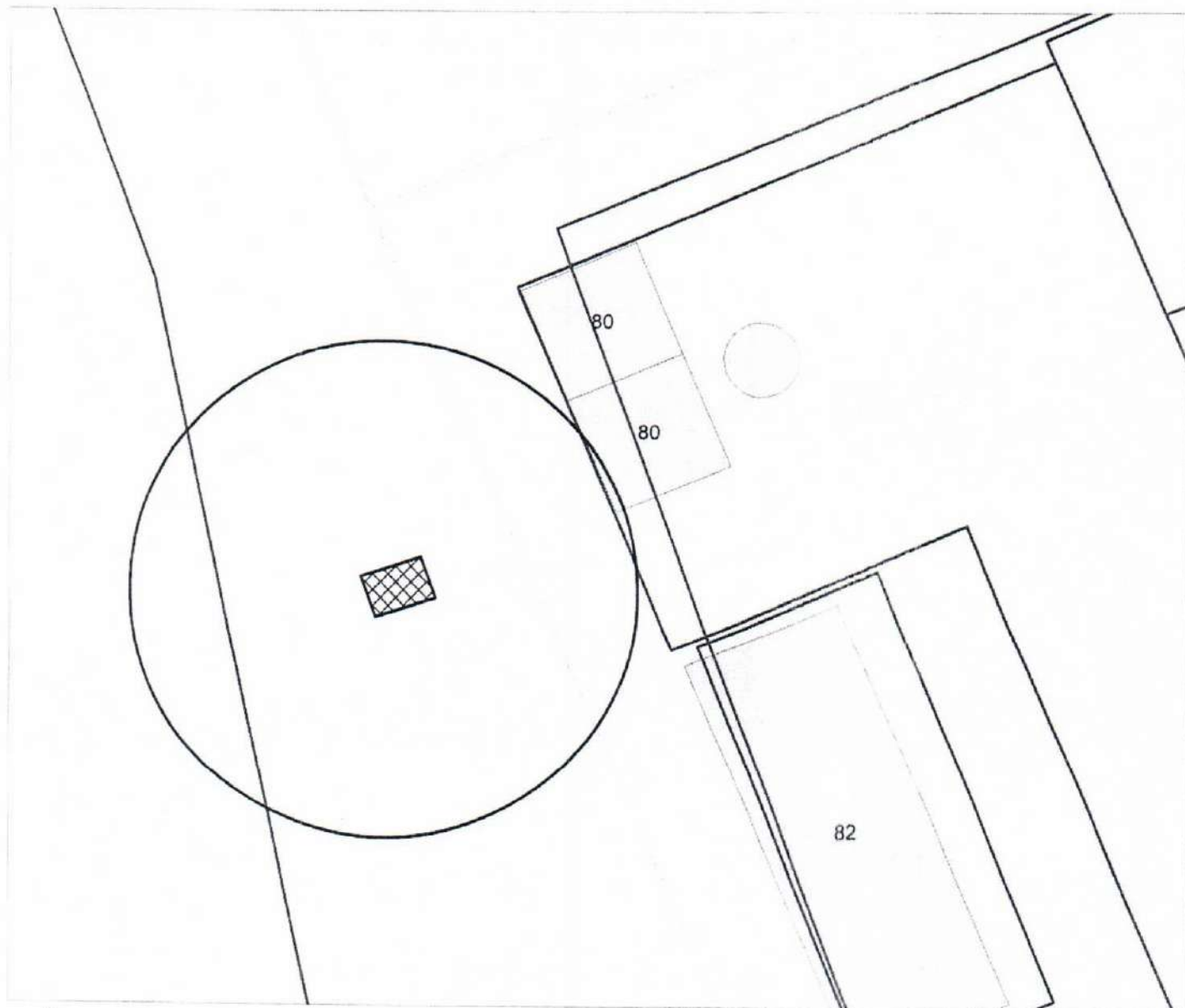
га-схема территории  
здания нестационарных объектов по ул. Парашютная,  
в топографическом плане  
1:500



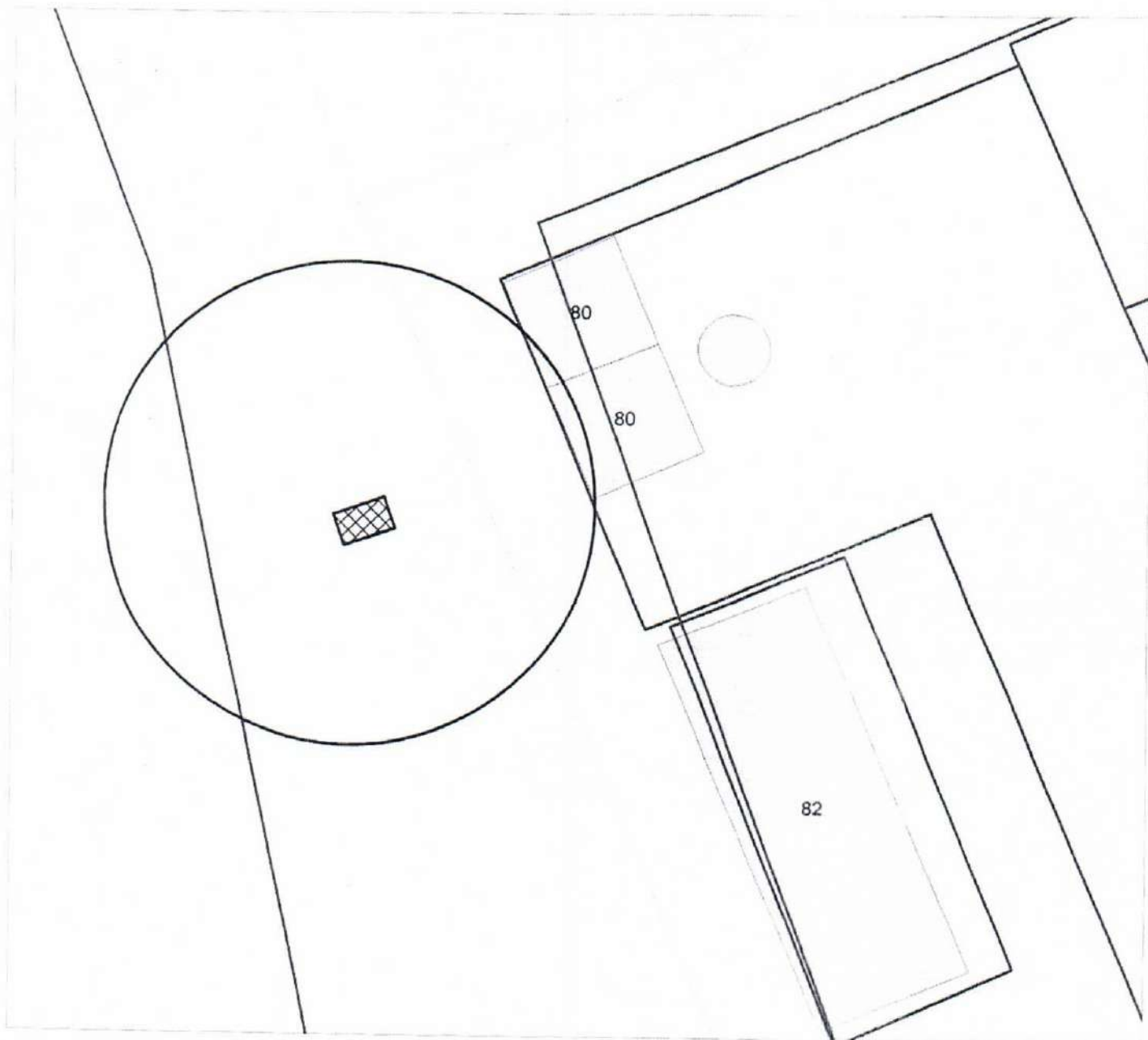
Карта-схема территории  
размещения нестационарных объектов по ул. Парашютная, 12  
на топографическом плане  
М 1:500



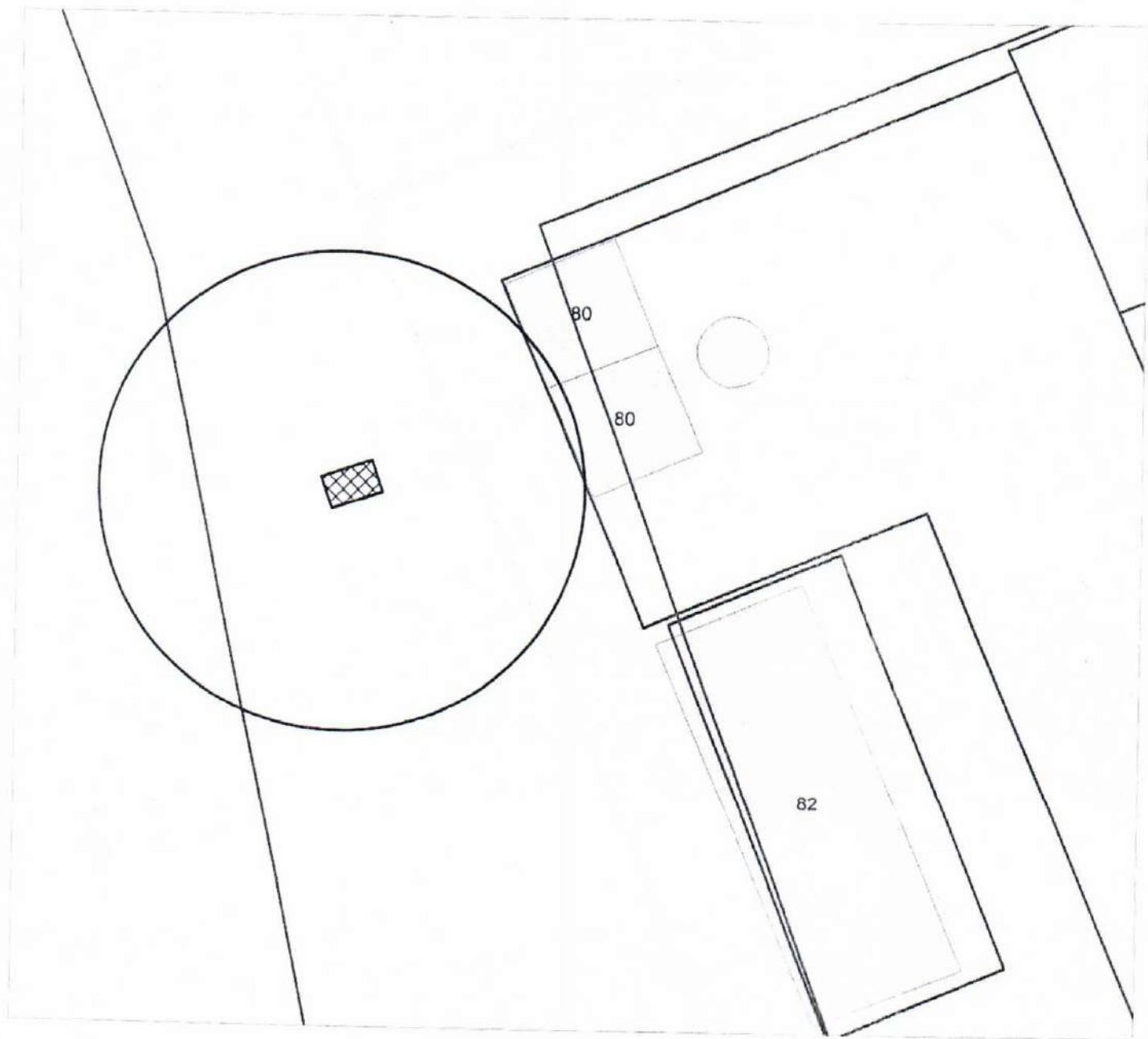
Карта-схема территории  
размещения нестационарных объектов по ул. Вересаева, 1/1  
на топографическом плане  
М 1:500



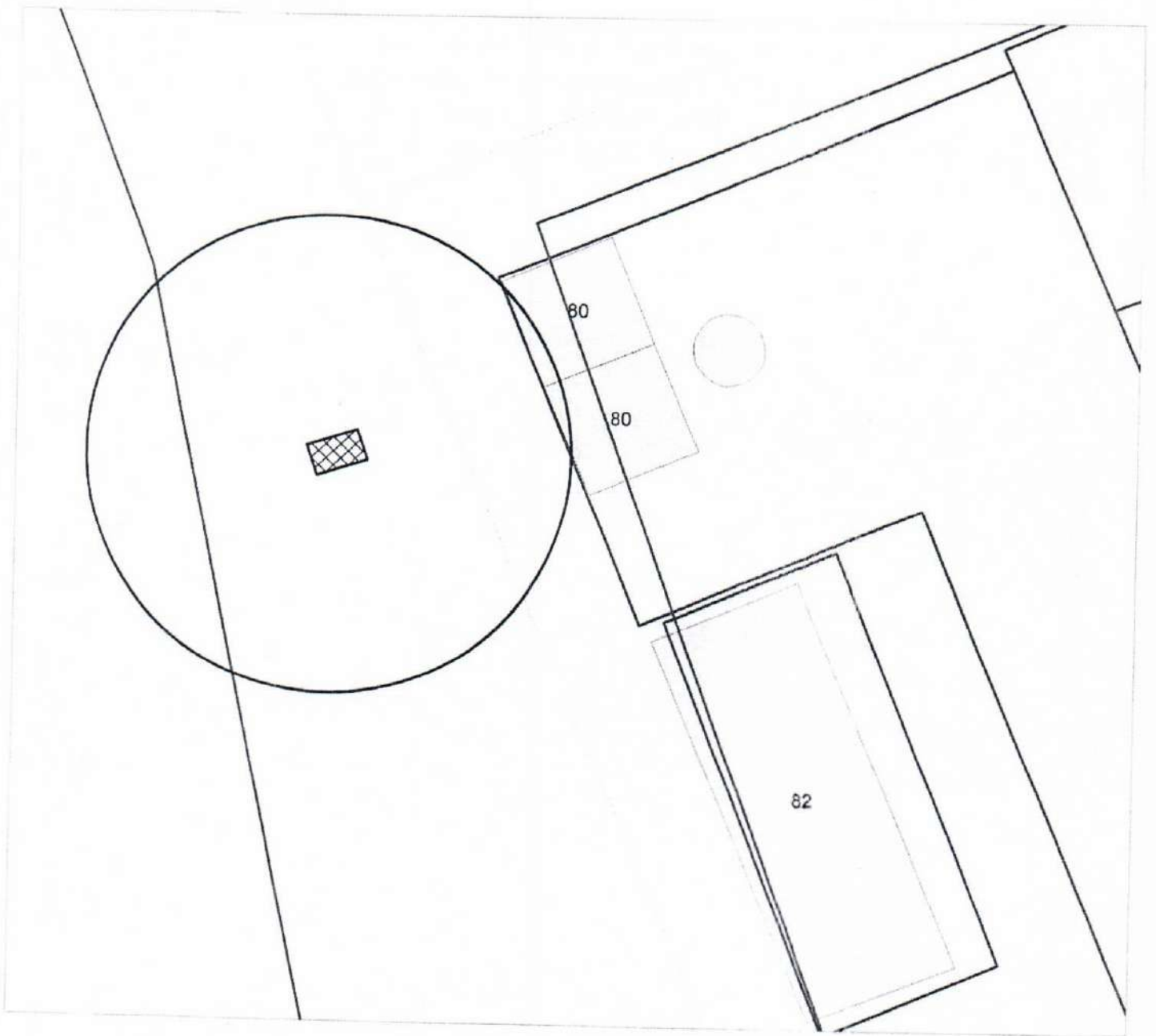
Карта-схема территории  
размещения нестационарных объектов по ул. Вересаева, 1/1  
на топографическом плане  
М 1:500



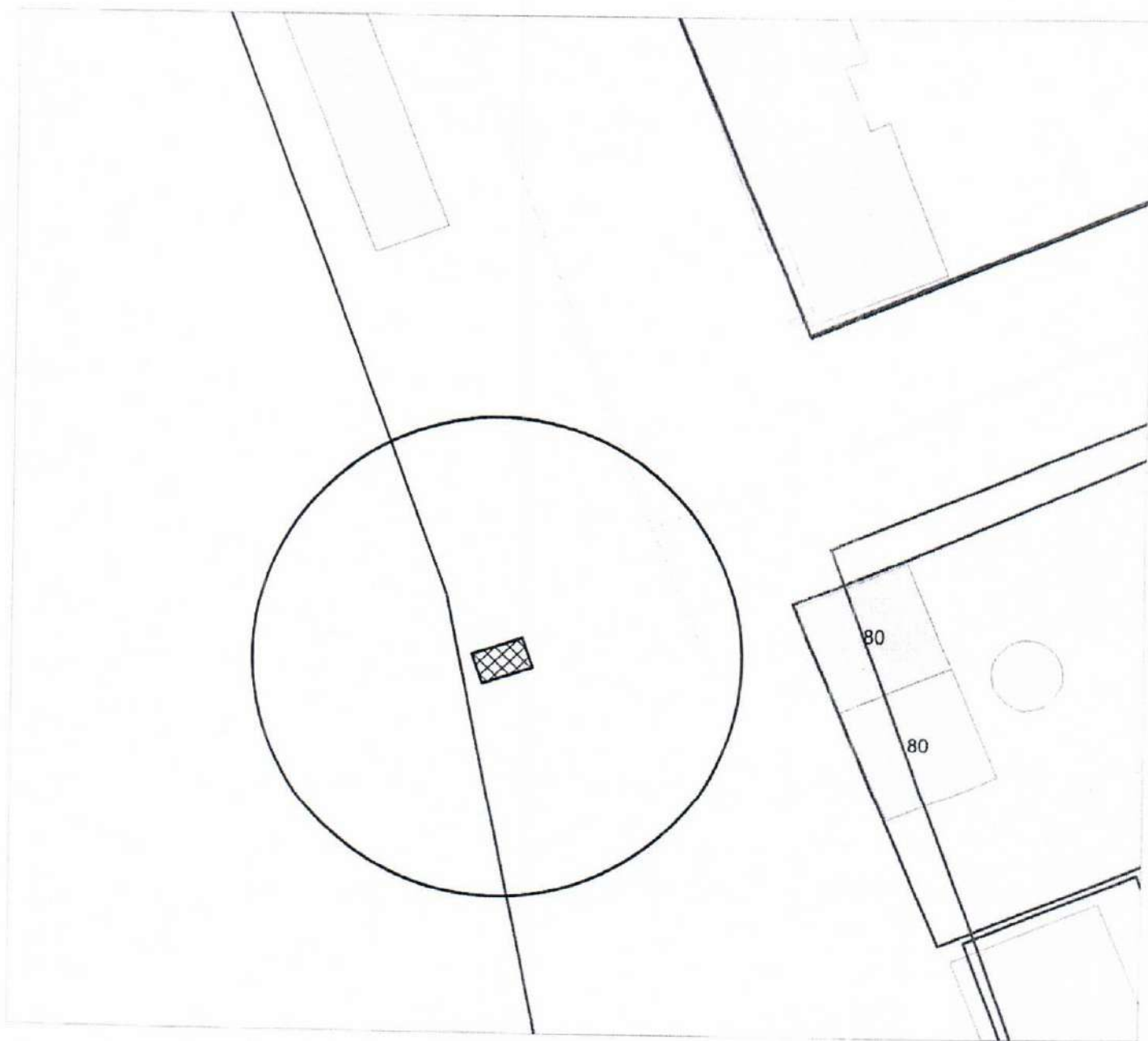
Карта-схема территории  
размещения нестационарных объектов по ул. Вересаева, 1/1  
на топографическом плане  
М 1:500



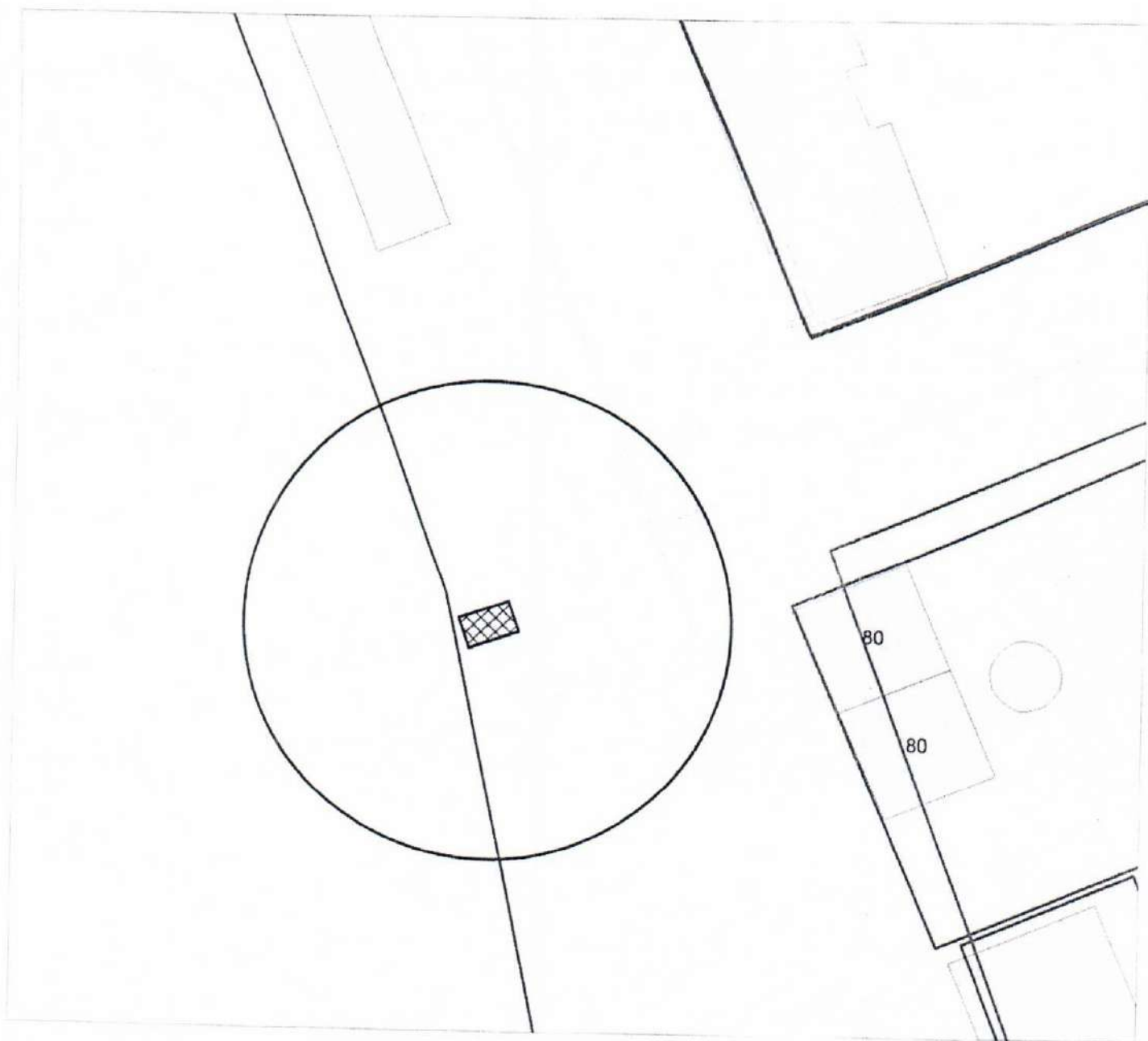
Карта-схема территории  
размещения нестационарных объектов по ул. Вересаева, 1/1  
на топографическом плане  
М 1:500



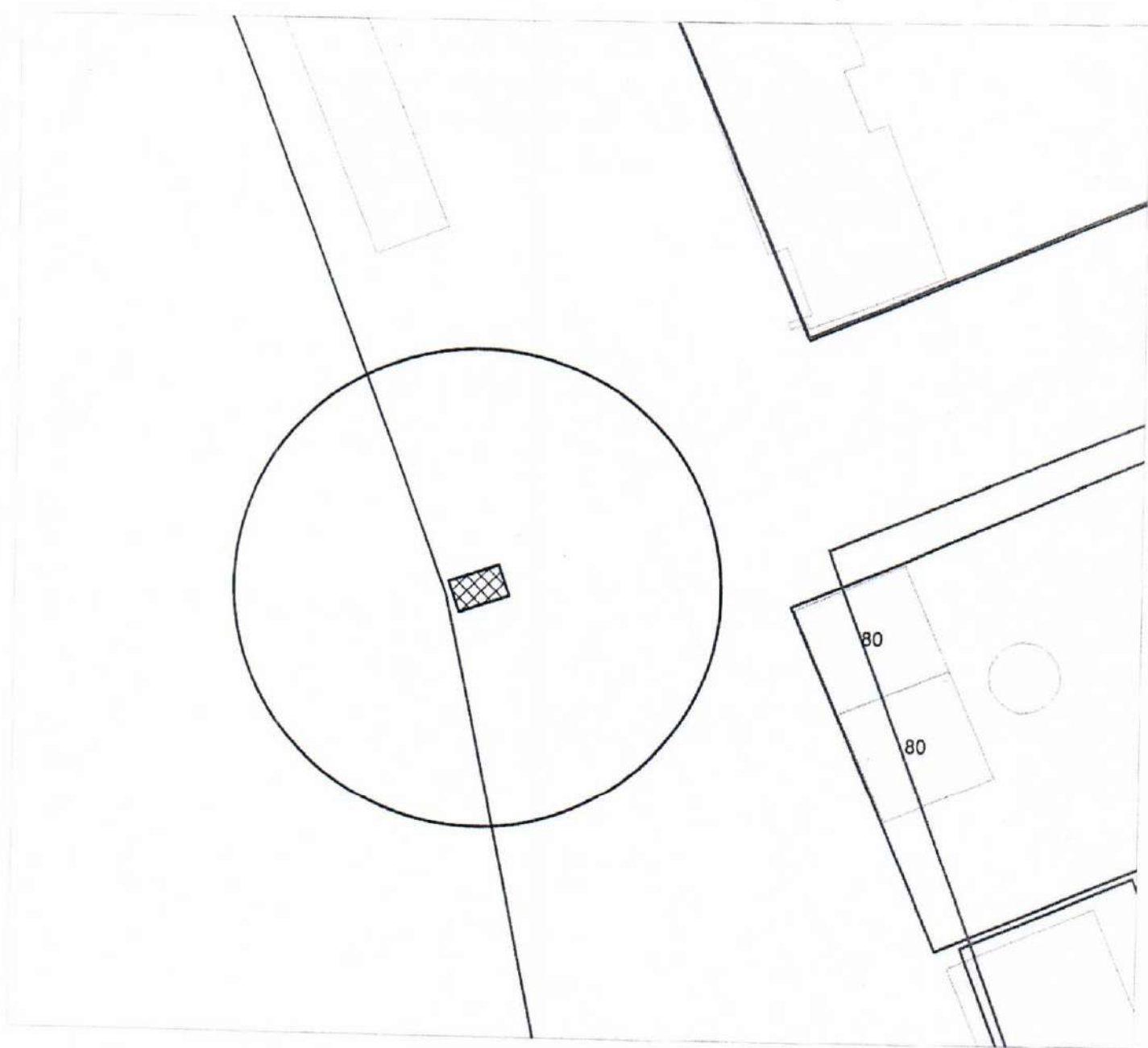
Карта-схема территории  
размещения нестационарных объектов по ул. Вересаева, 1/1  
на топографическом плане  
М 1:500



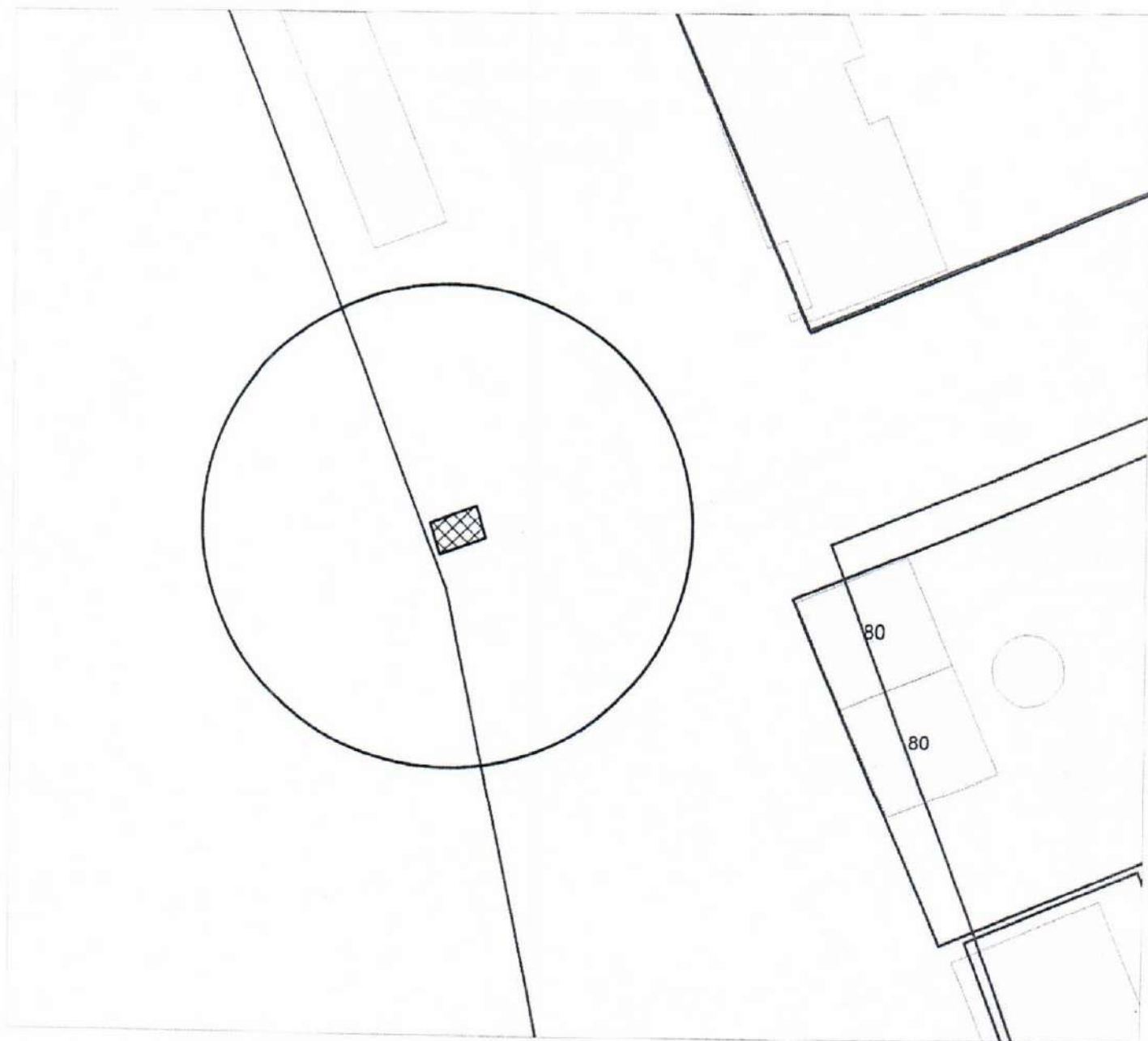
Карта-схема территории  
размещения нестационарных объектов по ул. Вересаева, 1/1  
на топографическом плане  
М 1:500



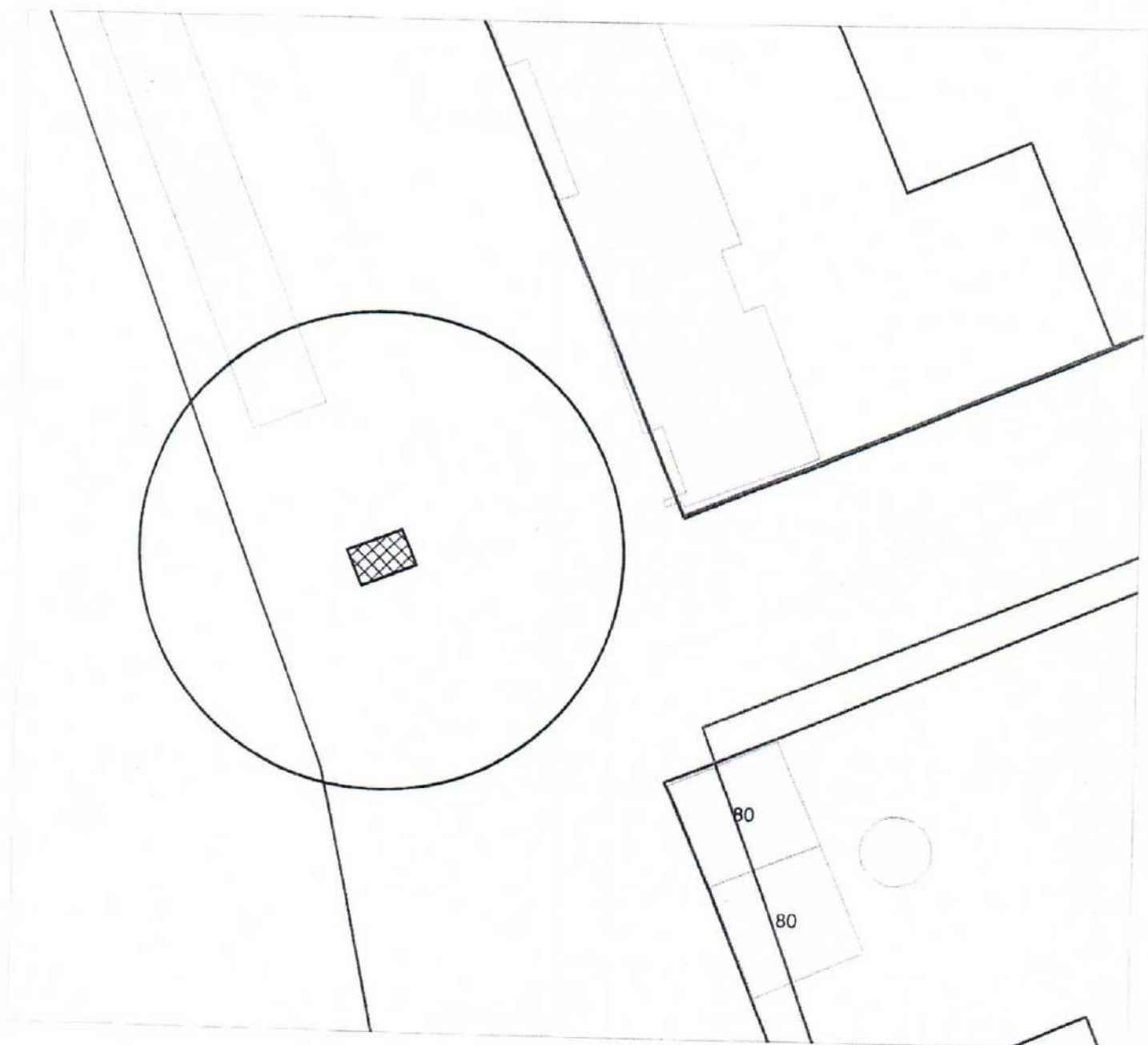
Карта-схема территории  
размещения нестационарных объектов по ул. Вересаева, 1/1  
на топографическом плане  
М 1:500



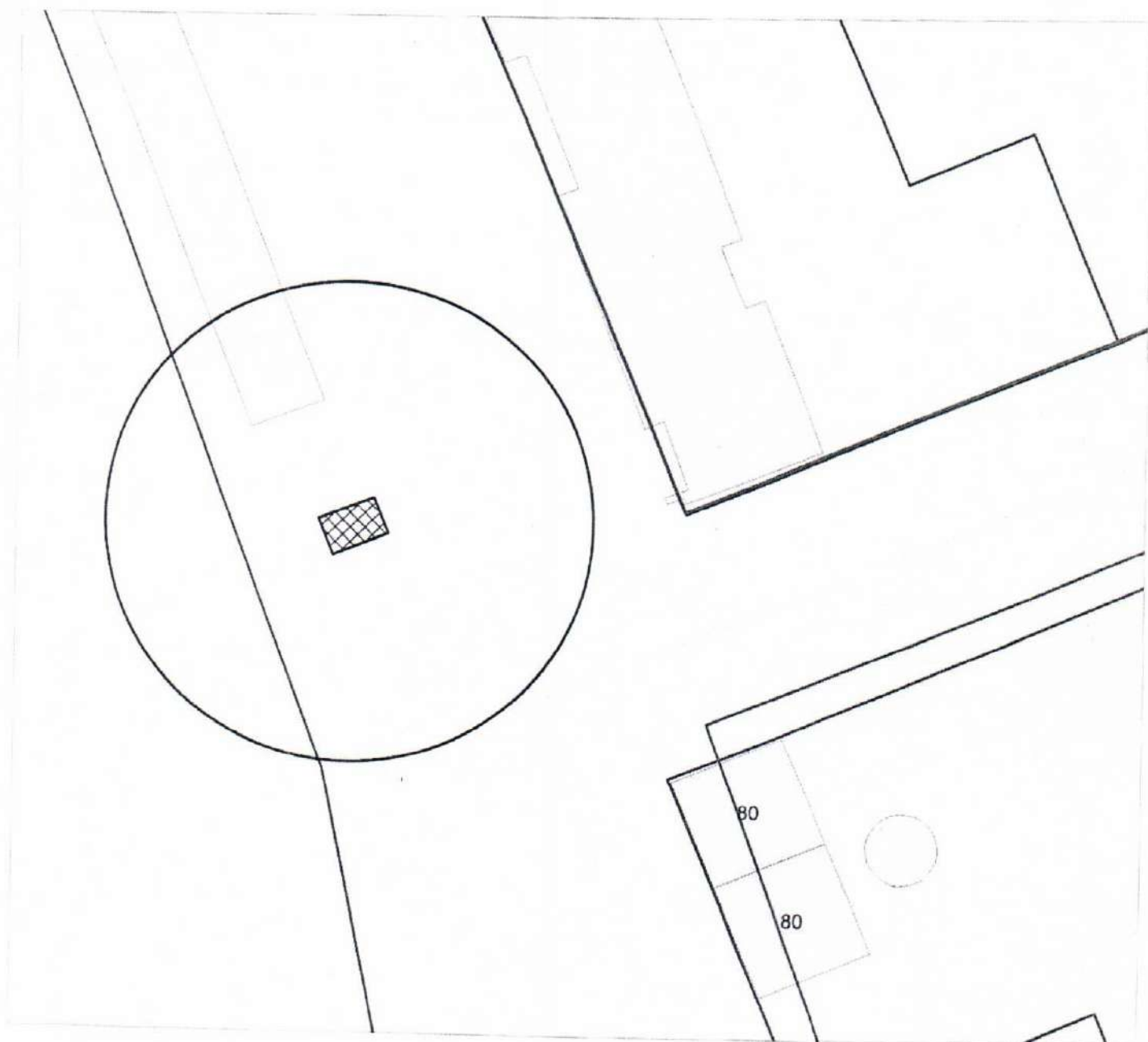
Карта-схема территории  
размещения нестационарных объектов по ул. Вересаева, 1/1  
на топографическом плане  
М 1:500



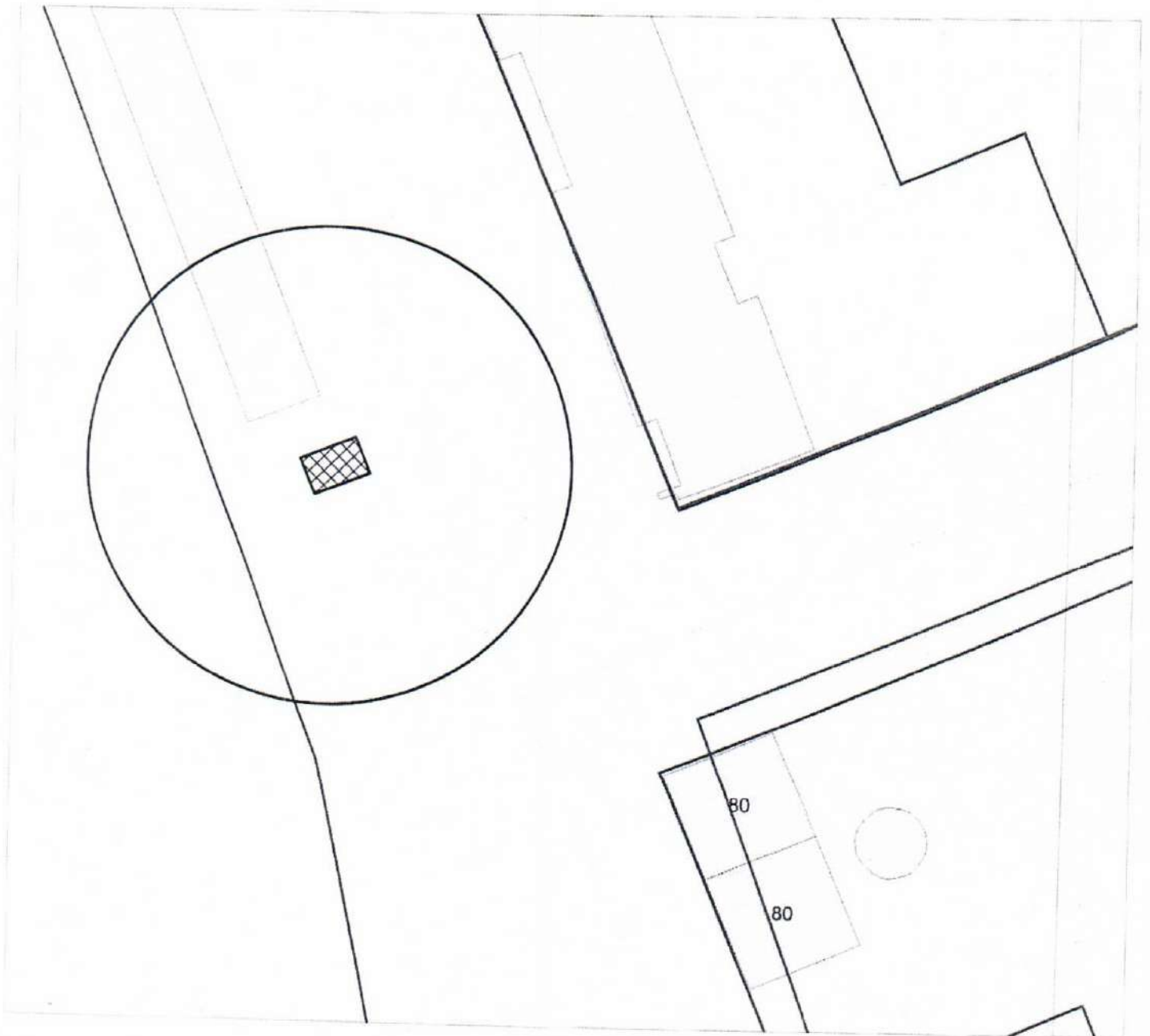
Карта-схема территории  
размещения нестационарных объектов по ул. Вересаева, 1/1  
на топографическом плане  
М 1:500



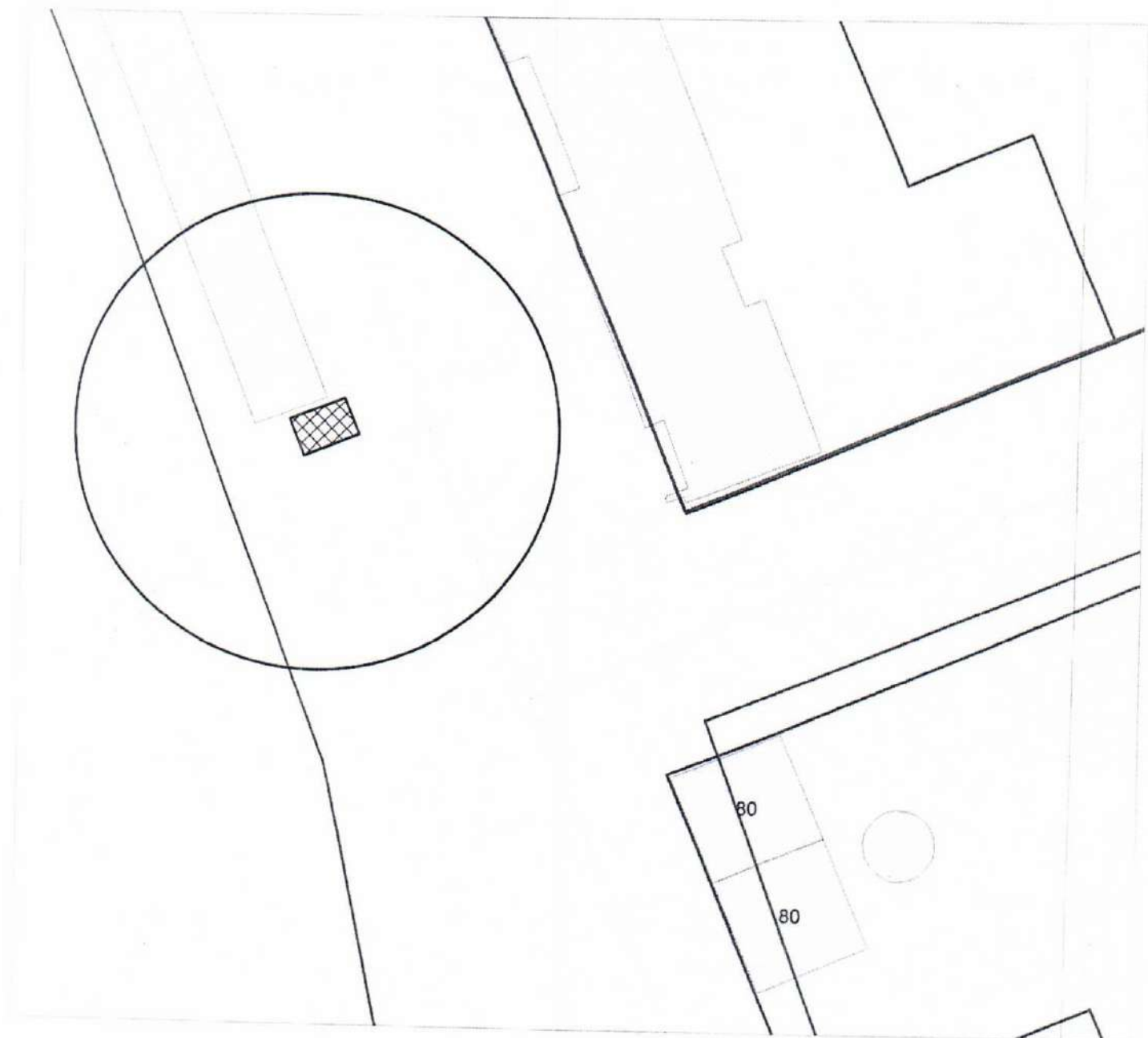
Карта-схема территории  
размещения нестационарных объектов по ул. Вересаева, 1/1  
на топографическом плане  
М 1:500



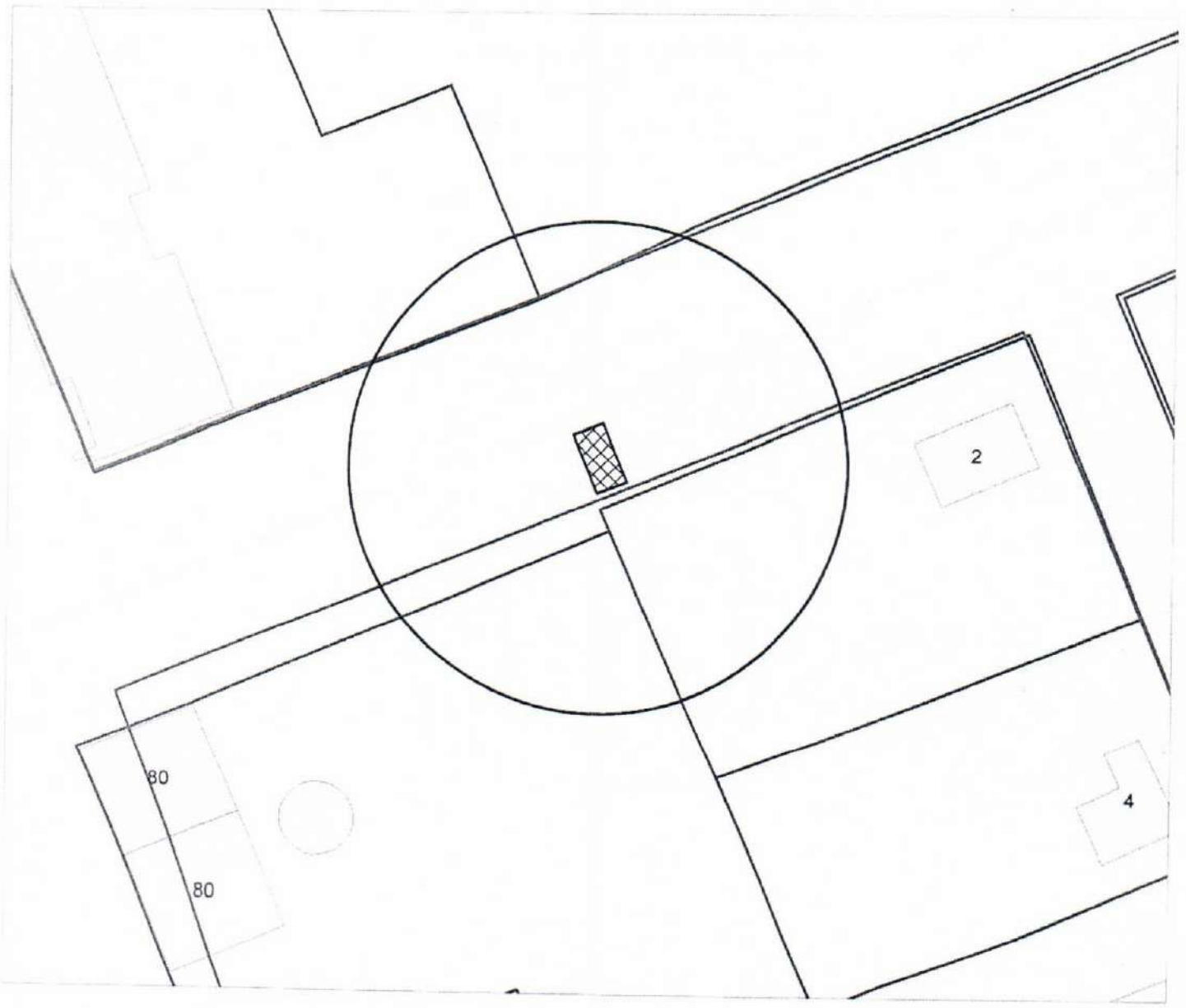
Карта-схема территории  
размещения нестационарных объектов по ул. Вересаева, 1/1  
на топографическом плане  
М 1:500



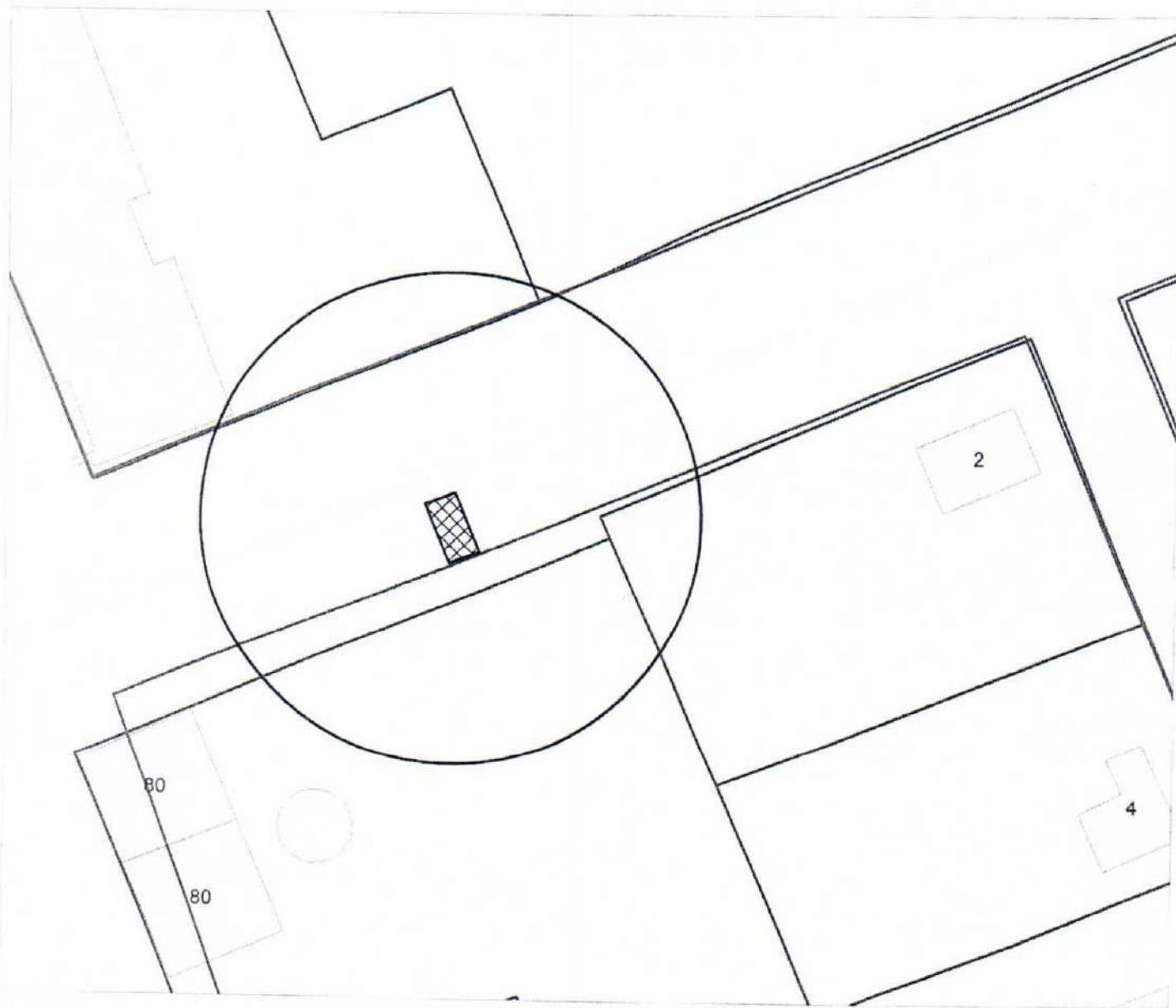
Карта-схема территории  
размещения нестационарных объектов по ул. Вересаева, 1/1  
на топографическом плане  
М 1:500



Карта-схема территории  
размещения нестационарных объектов по ул. Вересаева, 1/1  
на топографическом плане  
М 1:500



Карта-схема территории  
размещения нестационарных объектов по ул. Вересаева, 1/1  
на топографическом плане  
М 1:500



Карта-схема территории  
размещения нестационарных объектов по ул. Вересаева, 1/1  
на топографическом плане  
М 1:500

